



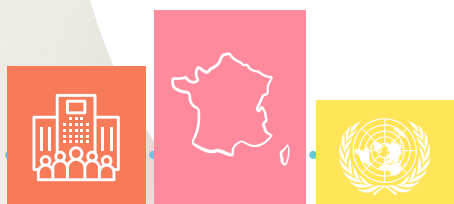
Écologies, solidarités : L'ENSEIGNEMENT SUPÉRIEUR

face aux attentes étudiantes

Infographie sur l'Université Gustave Eiffel

UNE POLITISATION DES ENJEUX ENVIRONNEMENTAUX ET SOCIAUX PAR LES ÉTUDIANT-ES

Selon les étudiant-es, les acteurs qui doivent piloter la transition écologique sont : 1) l'Etat, 2) les grandes entreprises et 3) les institutions internationales



Les thématiques sociétales les plus importantes pour les étudiant-es :



L'écologie



La santé et l'accès au soin



La lutte contre les discriminations

82%

des étudiant-es sont inquiet-es, anxieux-ses ou angoissé-es par le futur, au regard de la crise écologique

83%

des étudiant-es sont en soutien ou militant-es pour la cause écologique

RENFORÇANT LEURS VOLONTÉS DE FORMATIONS À LA HAUTEUR DE L'URGENCE

41%

des étudiant-es considèrent que leur formation ne les prépare pas pour faire face aux enjeux écologiques actuels et futurs

62%

des étudiant-es n'ont aucun cours obligatoire sur la transition écologique

62%

62% des étudiant-es considèrent la sensibilisation, l'éducation et la formation comme des solutions efficaces face à l'urgence écologique



69%

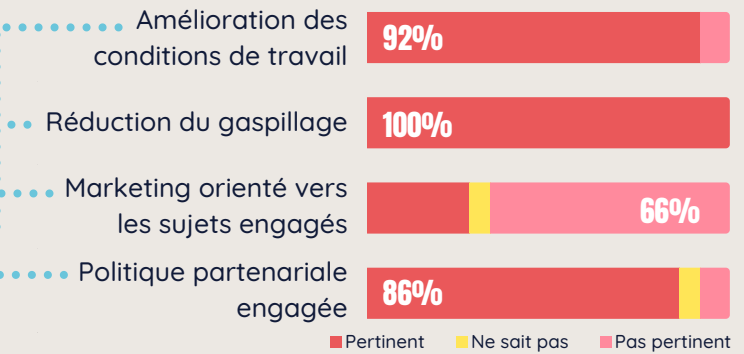
des étudiant-es aimeraient que leurs études les forment davantage aux enjeux écologiques

ET D'UNE INSERTION PROFESSIONNELLE PORTEUSE DE SENS

42% des étudiant-es font confiance aux entreprises qui intègrent des objectifs sociaux et environnementaux dans leur activité économique



Évaluation de l'engagement écologique et/ou social d'une entreprise par les étudiant-es :



QUI NÉCESSITENT LE PLEIN ENGAGEMENT DE LEURS CAMPUS POUR LA TRANSITION ÉCOLOGIQUE ET SOLIDAIRE

Actions que les étudiant-es souhaitent voir mises en place sur leur campus :



des étudiant-es considèrent que les points de restauration de leurs établissements prennent en compte la transition écologique

Pour passer à la mobilité douce, les étudiant-es demandent :

Une aide matérielle (prêt de vélo par exemple)

Une aide financière

Les actions qu'ils aimeraient voir dans ces points de restauration sont :



La proposition de produits de saison et/ou locaux



La réduction du suremballage et de l'usage du plastique



La proposition de moins de produits industriels

LES RÉPONDANT-ES DE LA CNE 2023

Chiffres correspondant aux étudiant-es de l'Université Gustave Eiffel



54% de femmes,
44% d'hommes,
3% autre identité de genre



20% de boursier-es,
80% de non-boursier-es



Les établissements d'études :
Université Gustave Eiffel : **58%** | ESIEE : **27%** | ENSG : **6%**
EIVP : **4%** | EAV&T (ENSA) : **3%** | IUT : **3%**

Paul Van Celst, délégué général
dg@le-reses.org - 07.64.71.23.00
Lola Domergue, responsable plaidoyer
plaidoyer@le-reses.org - 06.65.75.44.50



@RESES.2.0



@le_RESES



@le-reses



@reses.2.0

#CNE2023



LE-RESES.ORG