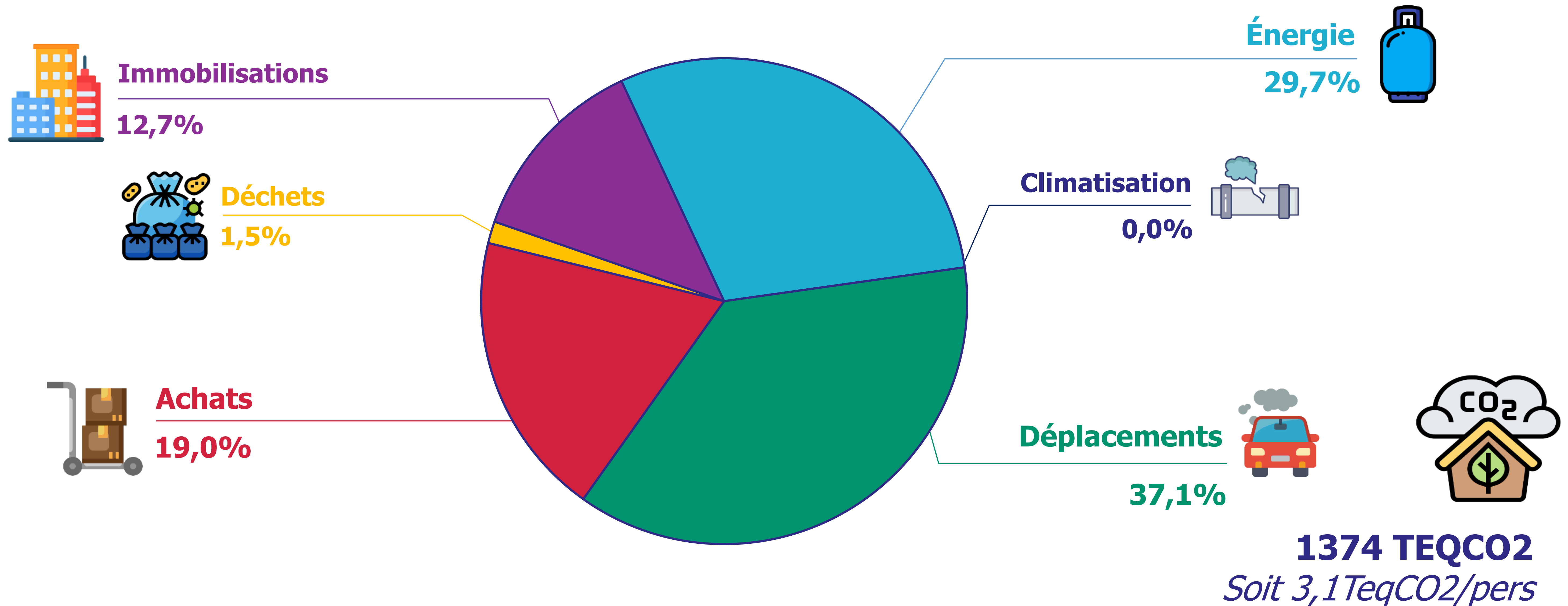


# Bilan des émissions de gaz à effet de serre (BEGES)

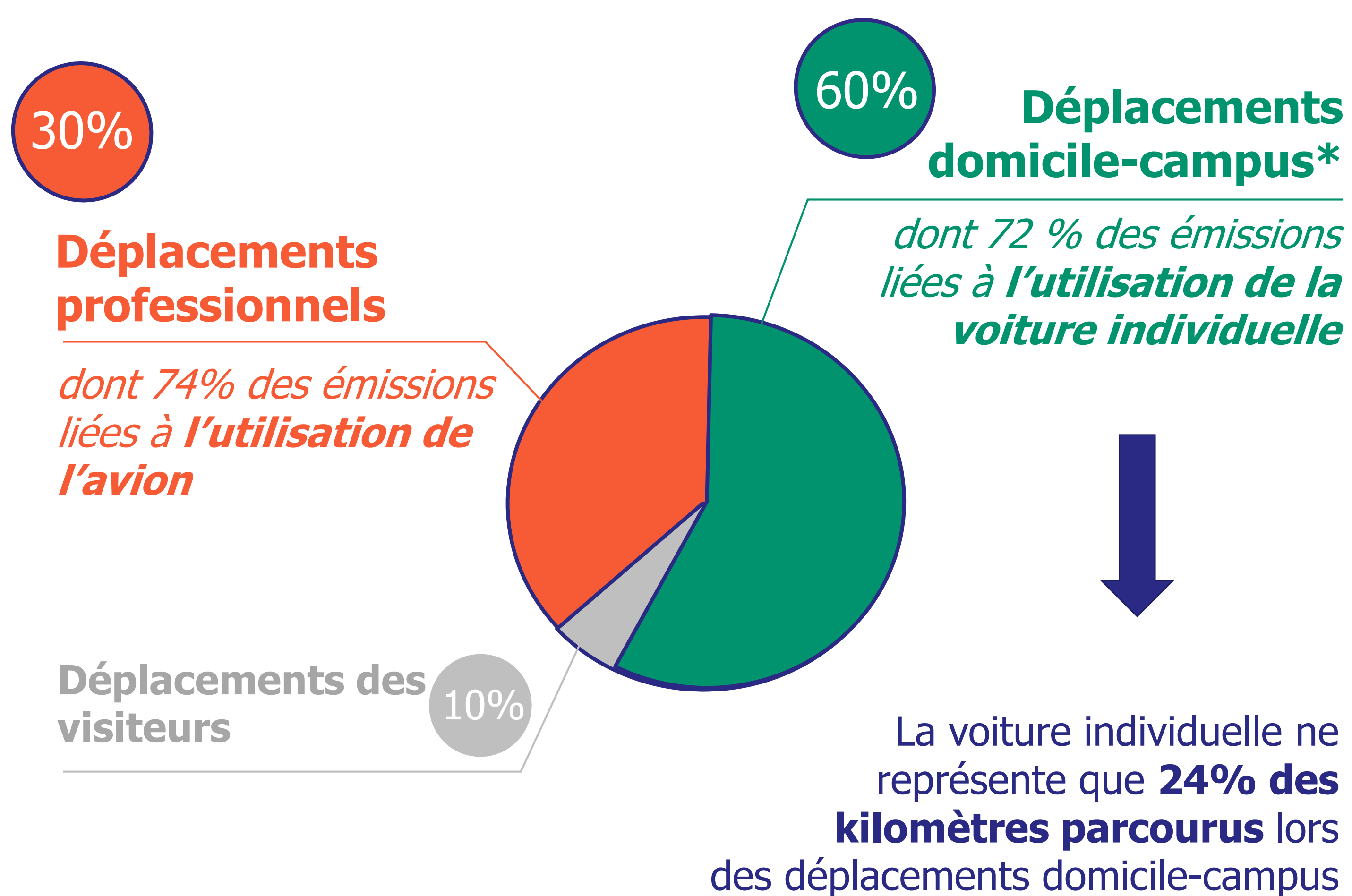
Université Gustave Eiffel – EAV&T

Mission Développement Durable et Responsabilité Sociétale

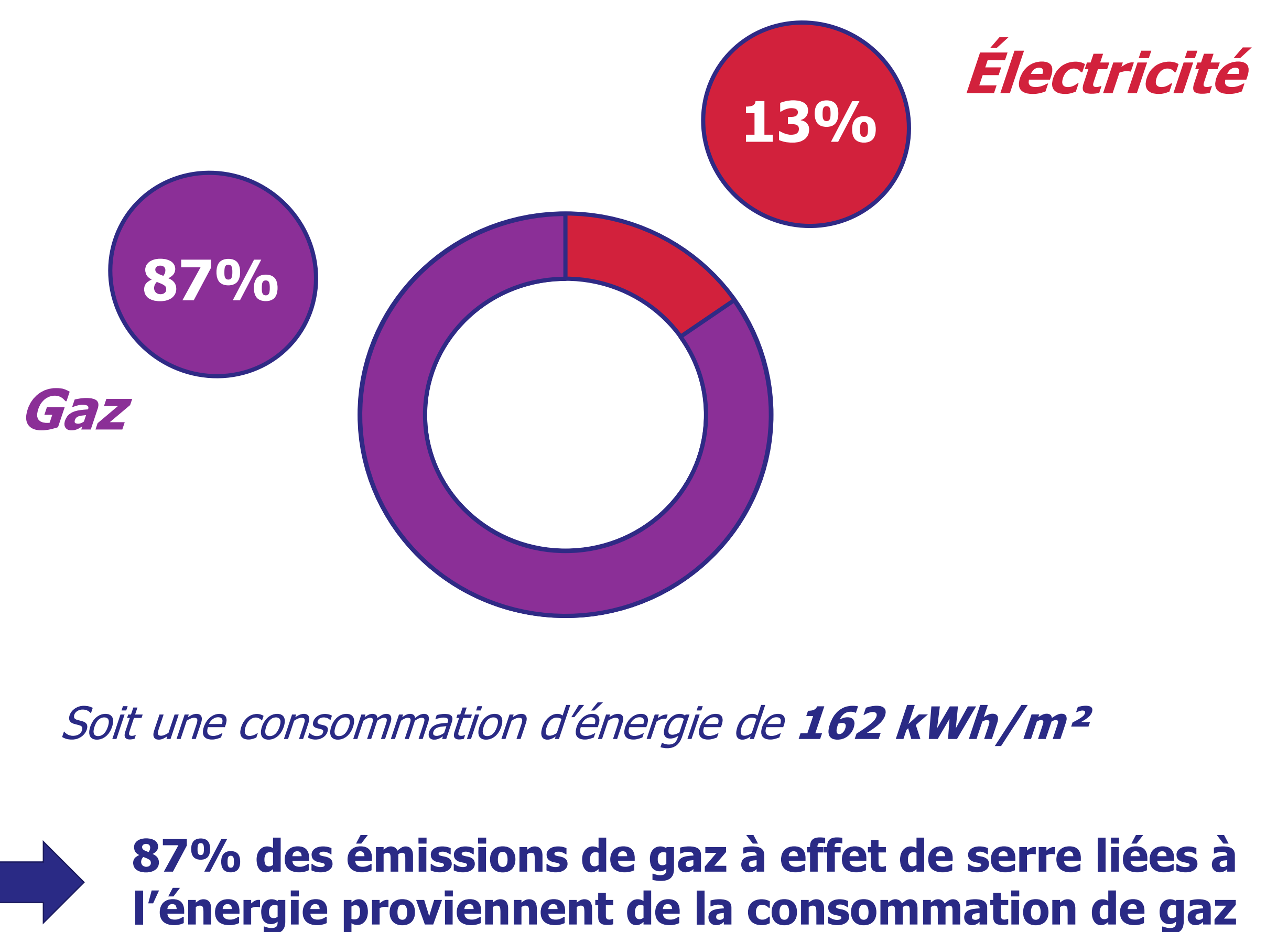
## Résultats : Répartition des émissions globales par type de poste



### Poste d'émission n°1 : Les déplacements



### Poste d'émission n°2 : L'énergie



### Plan d'action pour réduire l'impact des déplacements

- Réalisation du **Plan de Mobilité** et suivi du plan d'actions :
  - Communications sur l'impact des déplacements
  - Installation d'un nouvel abri vélo
  - Installation d'une borne de recharge électrique
- Rédaction d'une **Charte Développement Durable**

### Plan d'action pour réduire l'impact de l'énergie

- Réalisation d'un **diagnostic thermique** du bâtiment
- **Raccordement à la géothermie**
- Installation de **sous-stations de chauffage** et de déstratificateurs d'air
- **Rénovation de la façade** du bâtiment
- Mise en place du **dispositif ECOLAB**
- Participation au **concours CUBE**

Retrouvez les résultats complets du BEGES et le plan d'action global de l'Université Gustave Eiffel sur le [site internet DD&RS](#).

Le bilan des émissions de gaz à effet de serre (BEGES) a été réalisé à l'aide d'un outil simplifié. Face à l'absence de certaines données, des estimations ont dû être réalisées. Ainsi, les résultats comportent des incertitudes.