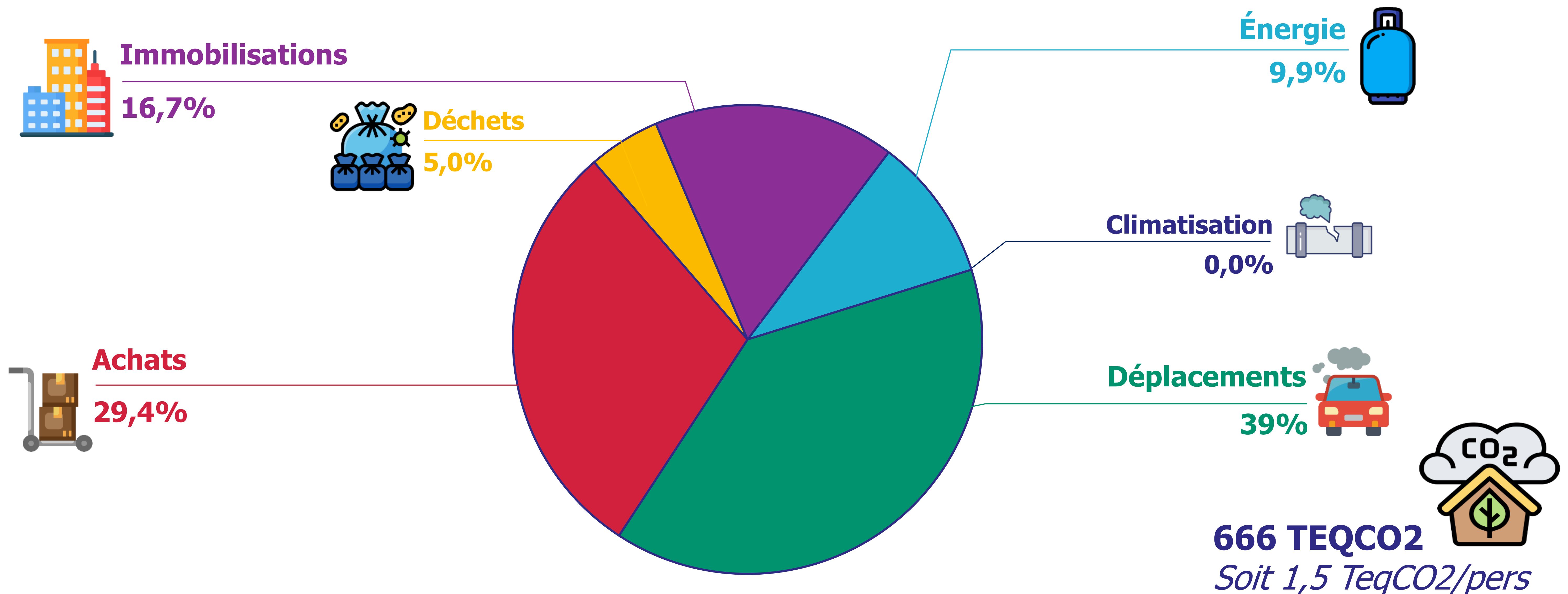


Bilan des émissions de gaz à effet de serre (BEGES)

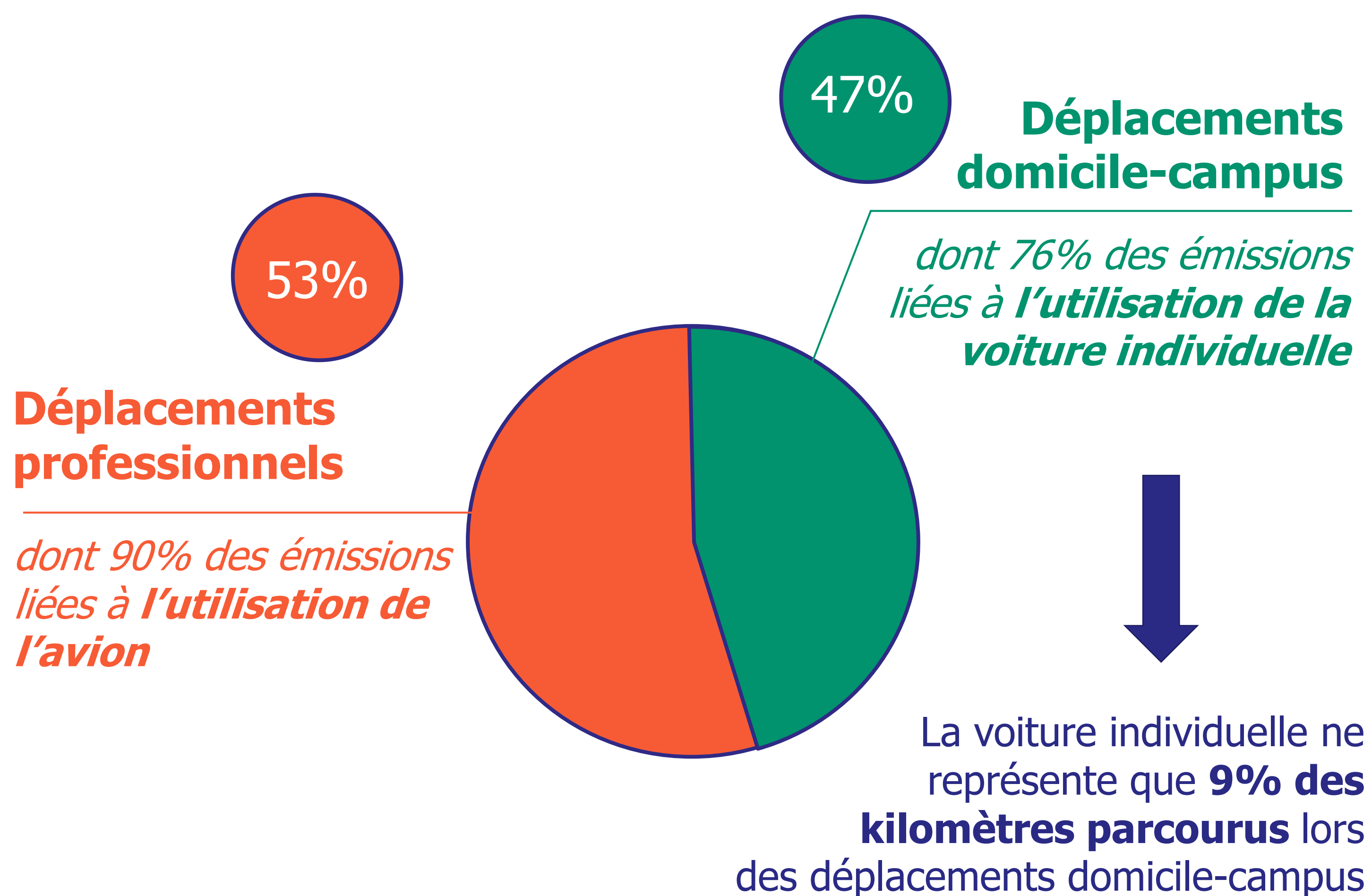
Université Gustave Eiffel – EIVP

Mission Développement Durable et Responsabilité Sociétale

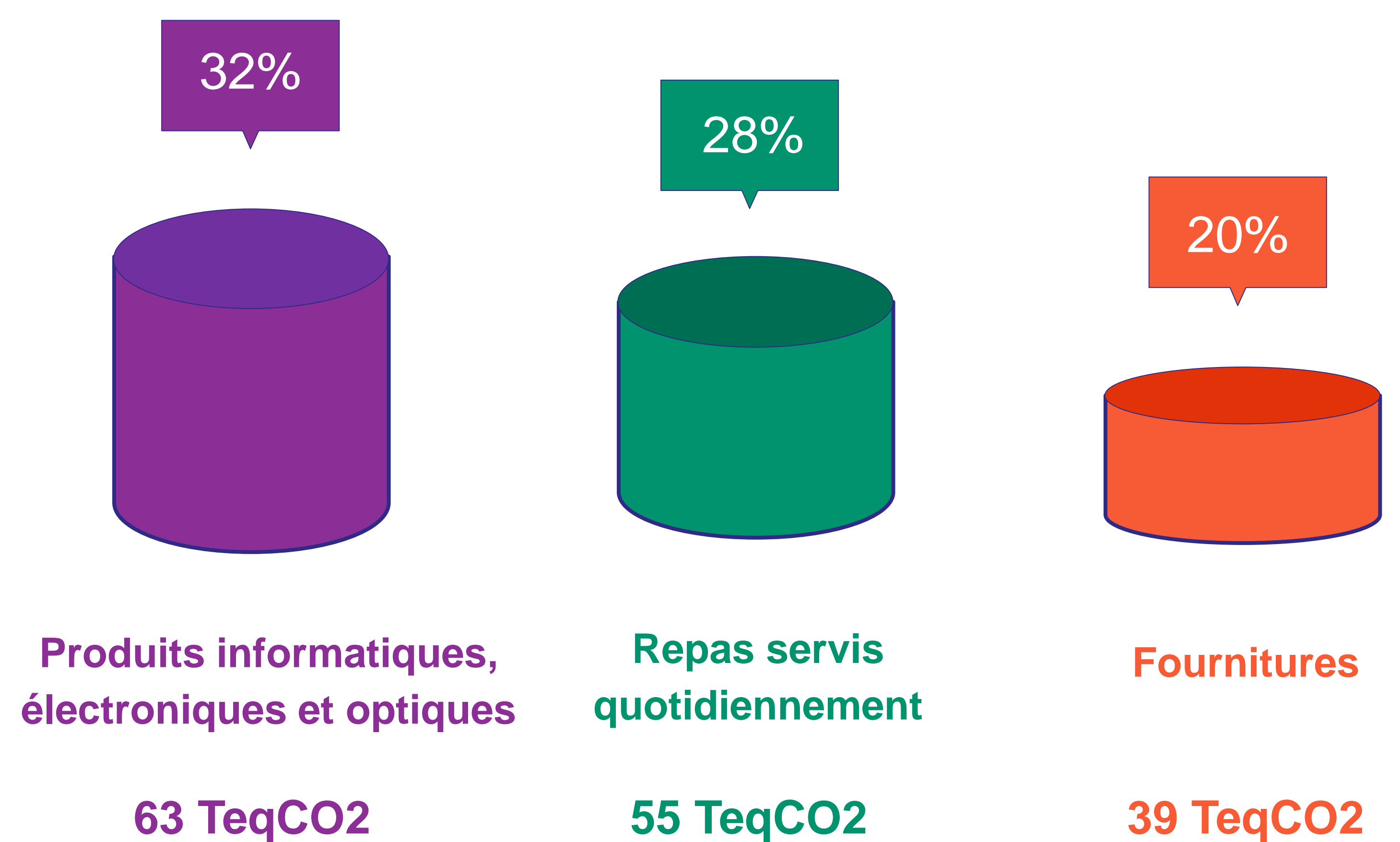
Résultats : Répartition des émissions globales par type de poste



Poste d'émission n°1 : Les déplacements



Poste d'émission n°2 : Les achats



Plan d'action pour réduire l'impact des déplacements

- Sensibilisation des étudiants pour limiter les déplacements en avion pour les stages et les échanges à l'international
- Ouverture des possibilités de télétravail pour limiter les déplacements sur le campus
- Création d'un parking vélo
- Remboursement intégral des forfaits Vélib' étudiants

Plan d'action pour réduire l'impact des achats

- Etat des lieux des différentes sources d'émissions liées aux achats
- Expérimentation d'une offre de restauration bio, équitable et durable au sein de l'école
- Formation du service achat aux enjeux des achats responsables
- Labellisation « Commerce Equitable »

Retrouvez les résultats complets du BEGES et le plan d'action global de l'Université Gustave Eiffel sur le [site internet DD&RS](#).

Le bilan des émissions de gaz à effet de serre (BEGES) a été réalisé à l'aide d'un outil simplifié. Face à l'absence de certaines données, des estimations ont dû être réalisées. Ainsi, les résultats comportent des incertitudes.