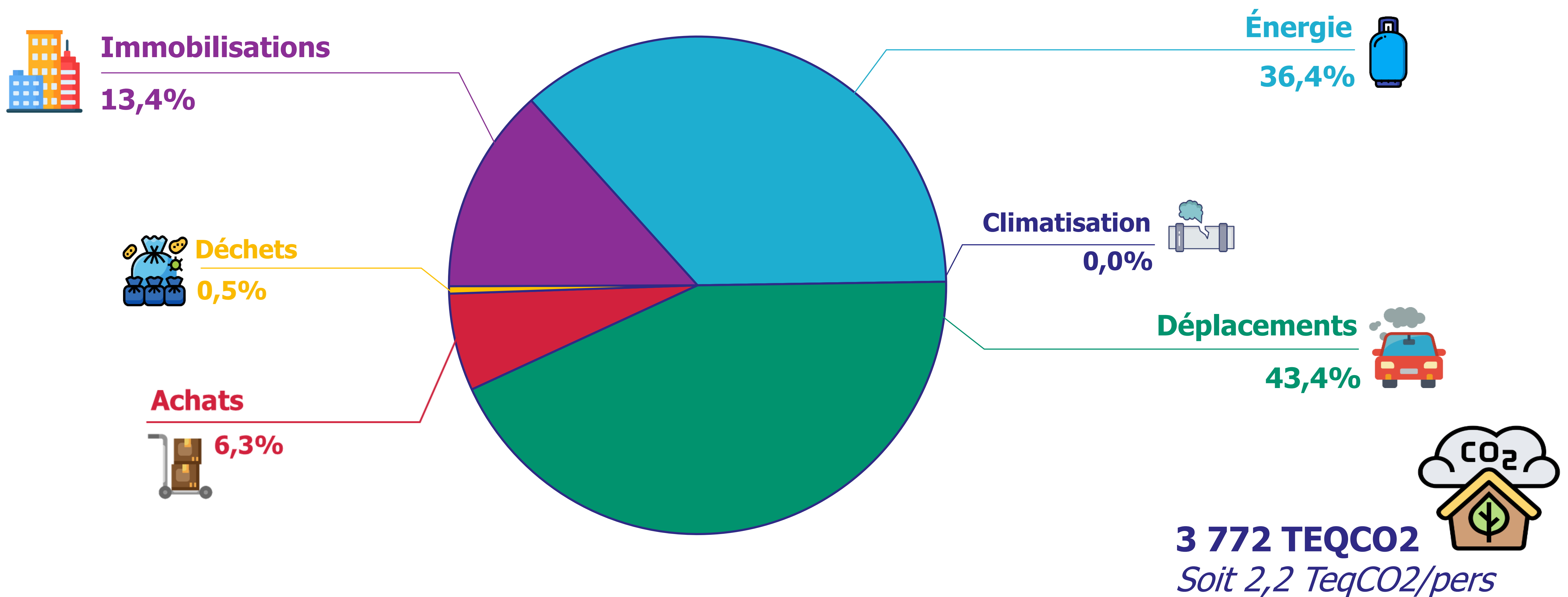


Bilan des émissions de gaz à effet de serre (BEGES)

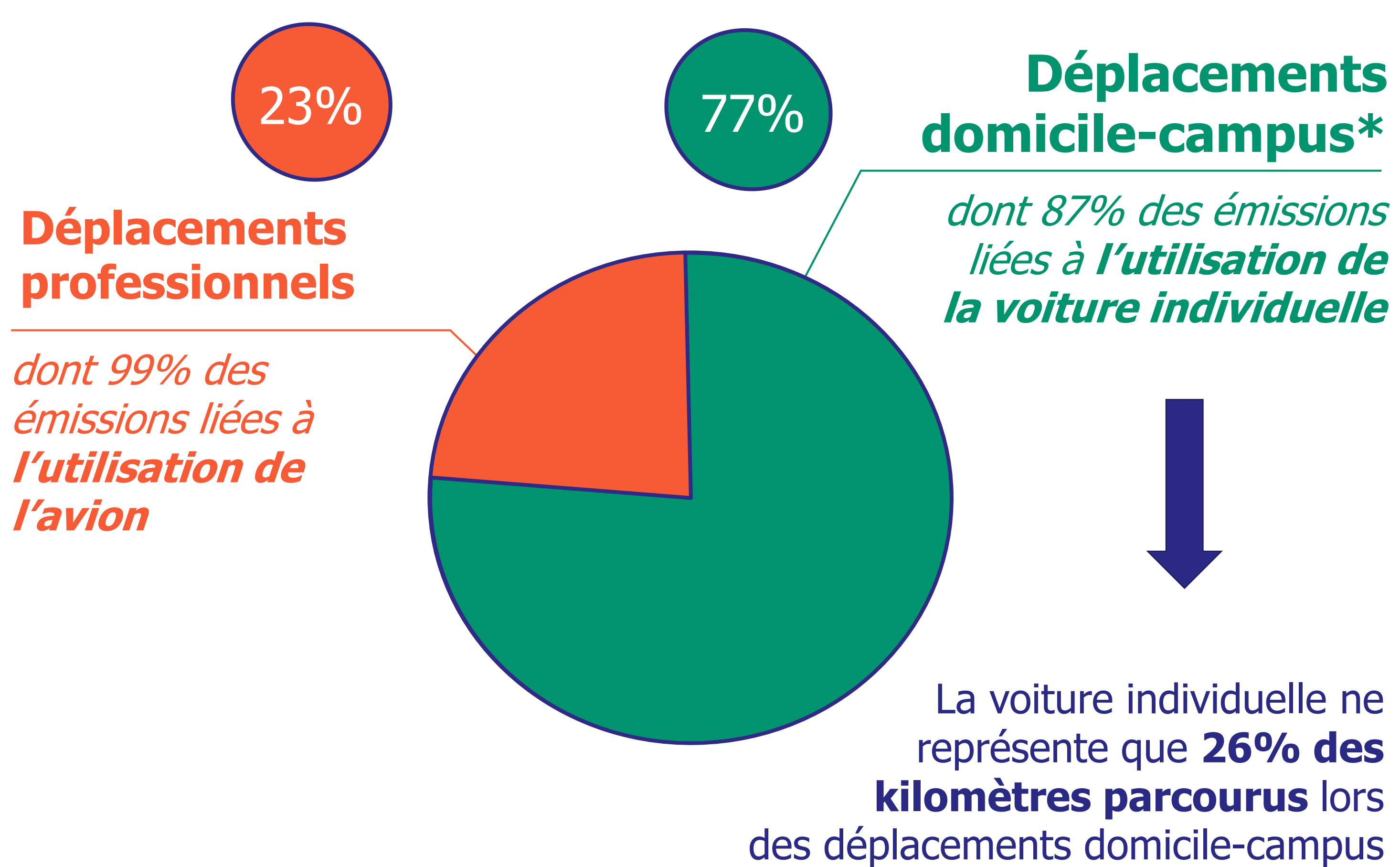
Université Gustave Eiffel – ESIEE

Mission Développement Durable et Responsabilité Sociétale

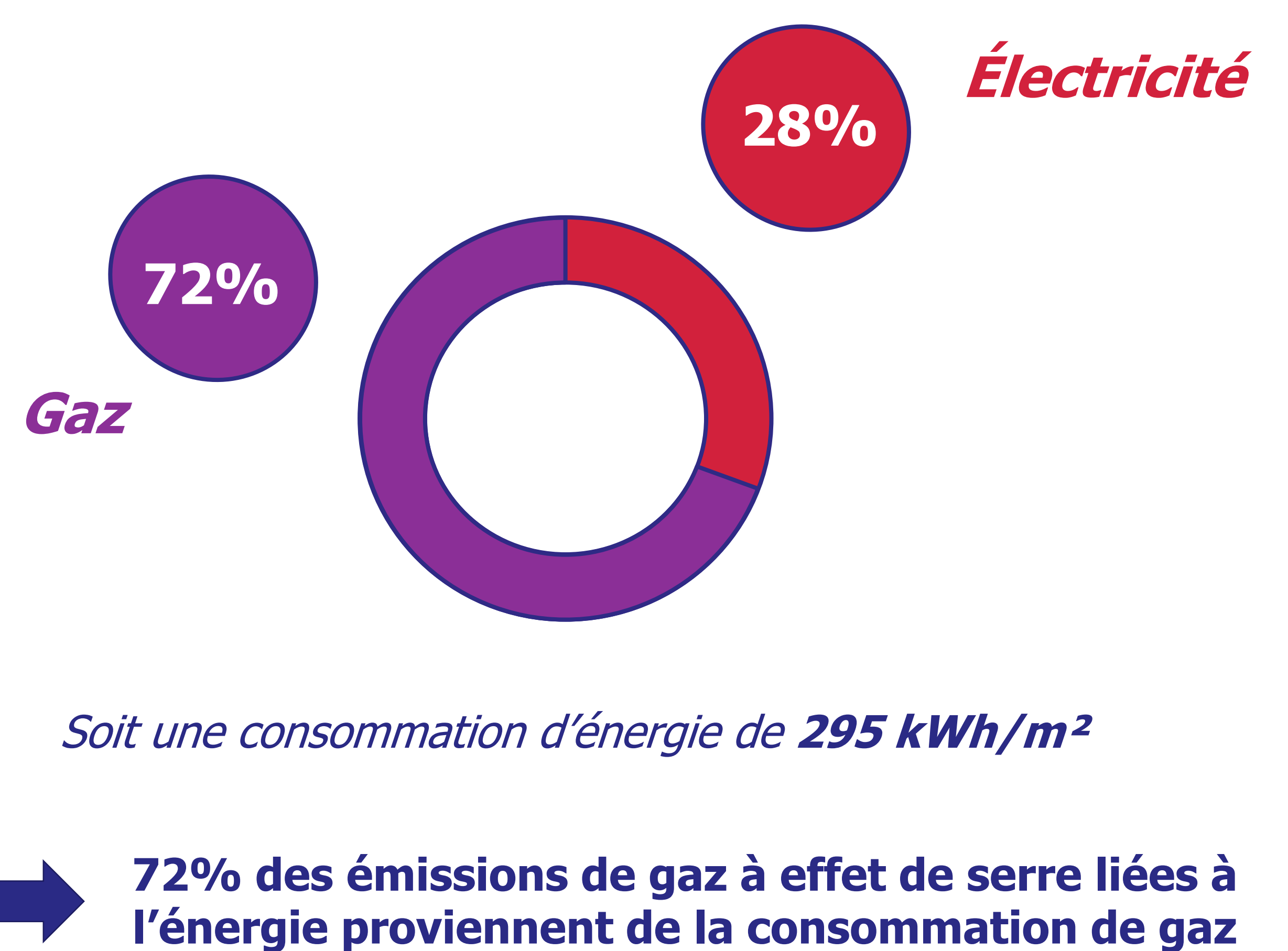
Résultats : Répartition des émissions globales par type de poste



Poste d'émission n°1 : Les déplacements



Poste d'émission n°2 : L'énergie



Plan d'action pour réduire l'impact des déplacements

- Réalisation du **Plan de Mobilité** et suivi du plan d'actions
- **Convention de télétravail** pour le personnel et obligation d'effectuer **un jour de cours à distance** pour les étudiants
- **Incitation à la pratique du covoiturage** :
 - Réserver des places de stationnement
 - Prévention de la saturation du parking

Plan d'action pour réduire l'impact de l'énergie

- **Création et mise en place de la plateforme ECOLAB** pour suivre les consommations d'énergie en temps réel
- Réalisation des **diagnostics énergétiques** du bâtiment
- Réflexion autour de la réalisation de **travaux d'efficacité énergétique** (raccordement géothermie, isolation thermique du pan incliné)

Retrouvez les résultats complets du BEGES et le plan d'action global de l'Université Gustave Eiffel sur le [site internet DD&RS](#).

Le bilan des émissions de gaz à effet de serre (BEGES) a été réalisé à l'aide d'un outil simplifié. Face à l'absence de certaines données, des estimations ont dû être réalisées. Ainsi, les résultats comportent des incertitudes.