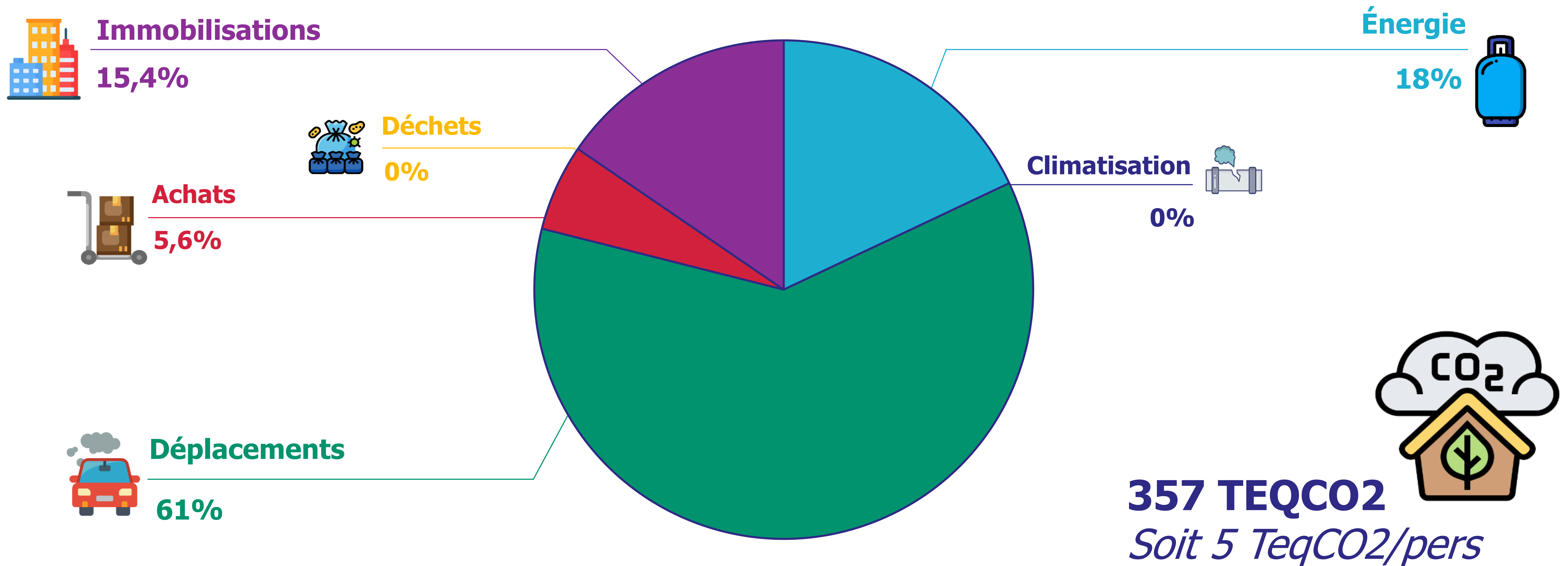


Bilan des émissions de gaz à effet de serre (BEGES)

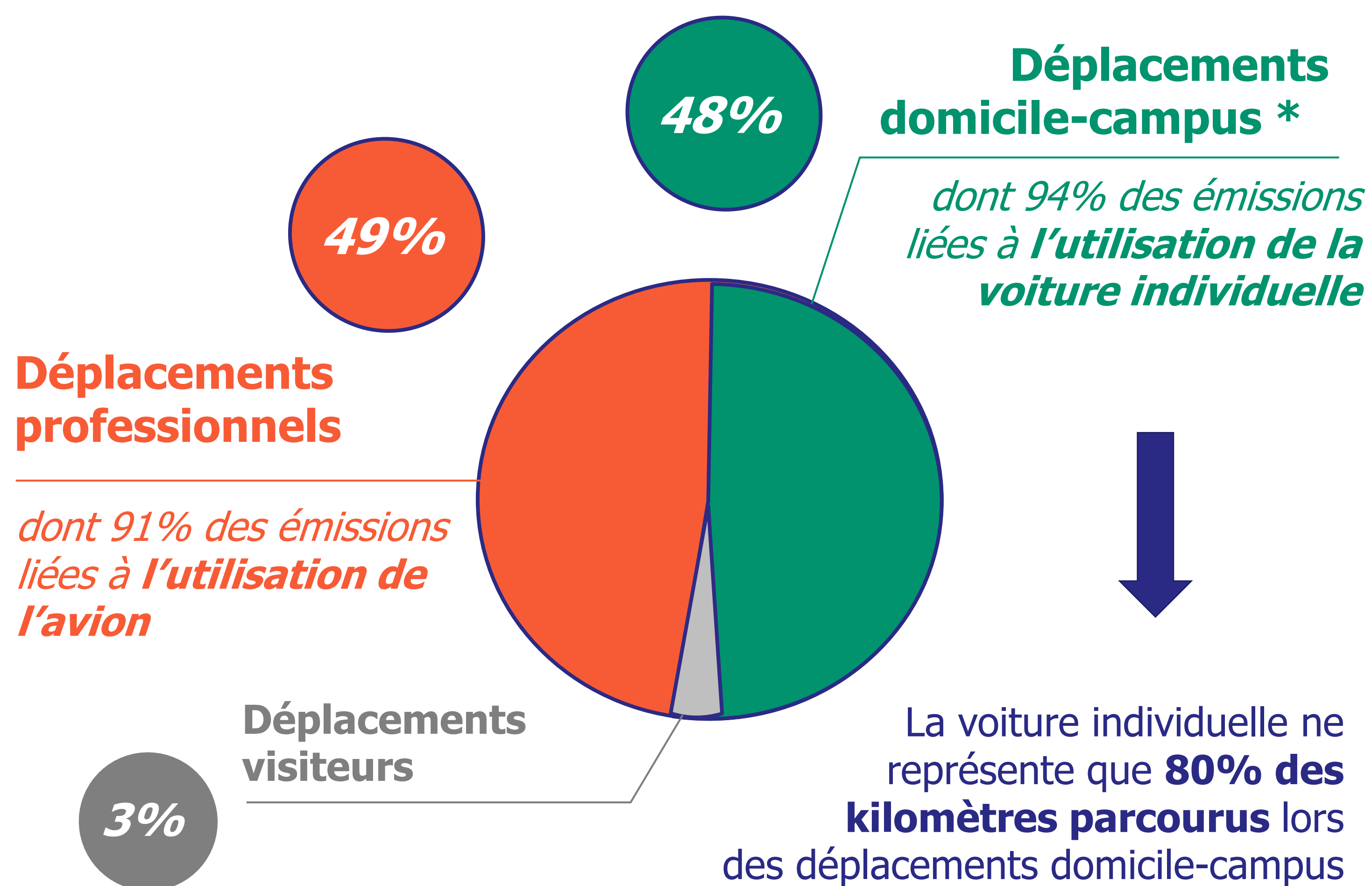
Université Gustave Eiffel – Campus de Lille

Mission Développement Durable et Responsabilité Sociétale

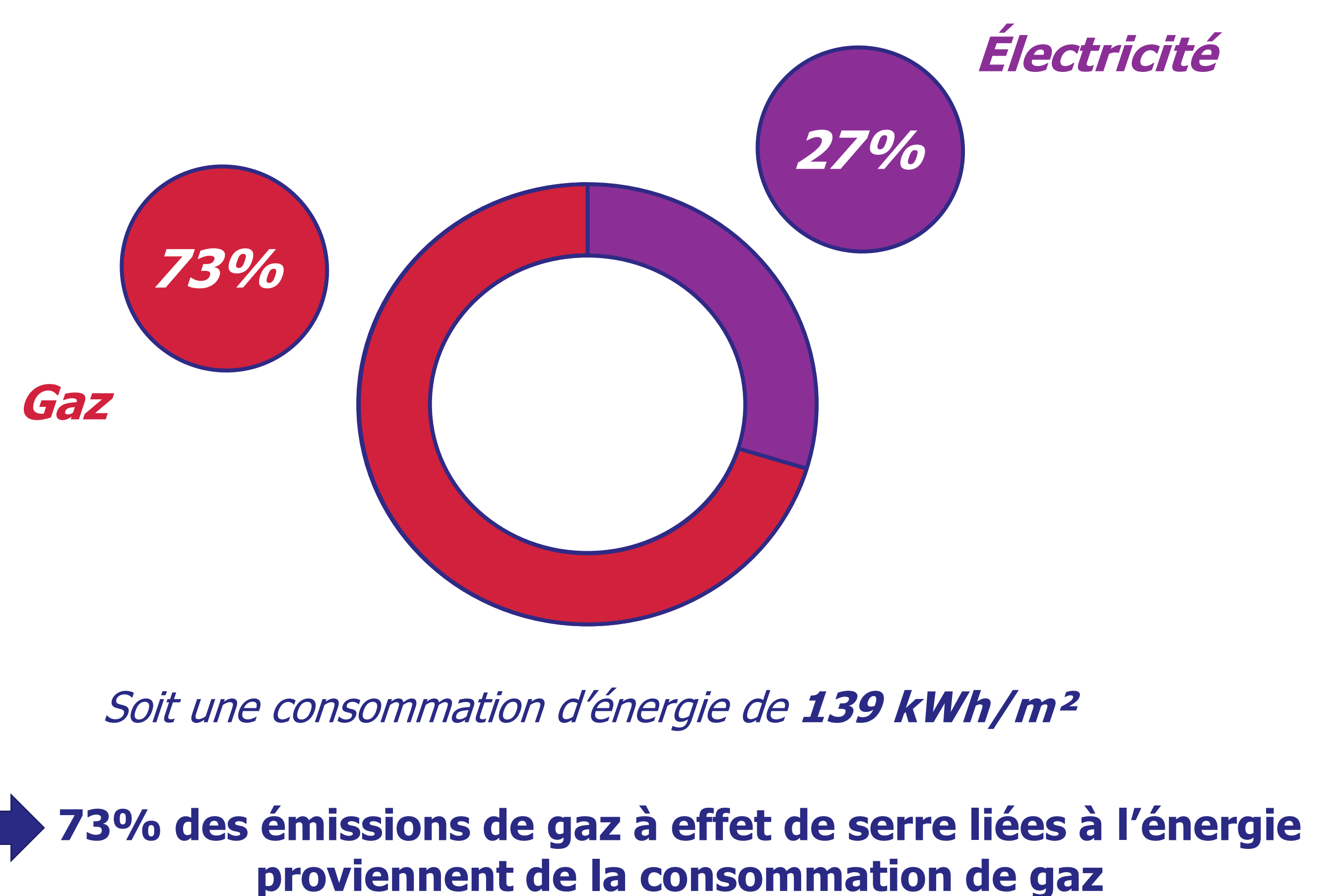
Résultats : Répartition des émissions globales par type de poste



Poste d'émission n°1 : Les déplacements



Poste d'émission n°2 : L'énergie



Plan d'action pour réduire l'impact des déplacements

- Réalisation du **Plan de Mobilité et suivi du plan d'actions** :
- Communications sur l'impact des déplacements
- Optimisation de la flotte automobile
- Commande de **8 racks à vélo** supplémentaires
- **Etude de réaménagement des espaces** réalisée par les élèves de l'école d'architecture (espaces de stationnement)

Plan d'action pour réduire l'impact de la consommation d'énergie

- **Rénovation de l'installation de chauffage** (remplacement des chauffages électriques) ;
- Réflexion autour d'un **projet de raccordement au chauffage solaire** (panneaux solaires)
- Remplacement systématique des éclairages défectueux par des LED ;
- **Etude de réaménagement des espaces** réalisée par les élèves de l'école d'architecture (efficacité énergétique)

Retrouvez les résultats complets du BEGES et le plan d'action global de l'Université Gustave Eiffel sur le [site internet DD&RS](#).

Le bilan des émissions de gaz à effet de serre (BEGES) a été réalisé à l'aide d'un outil simplifié. Face à l'absence de certaines données, des estimations ont dû être réalisées. Ainsi, les résultats comportent des incertitudes.