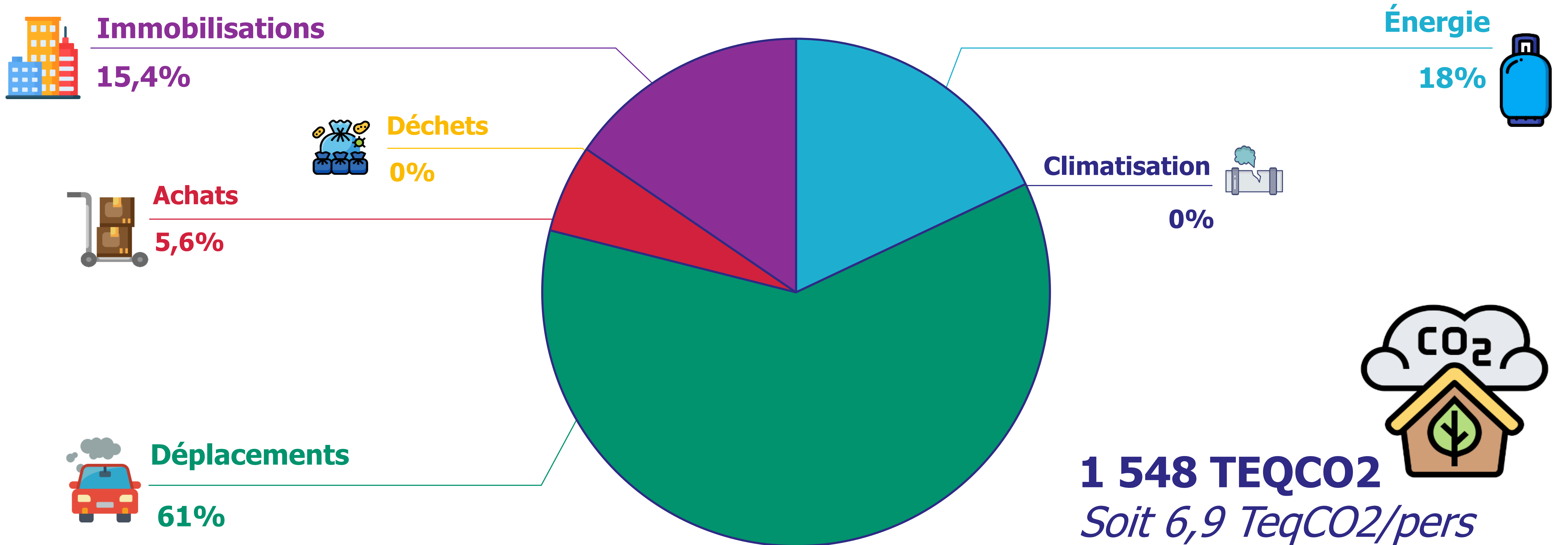


Bilan des émissions de gaz à effet de serre (BEGES)

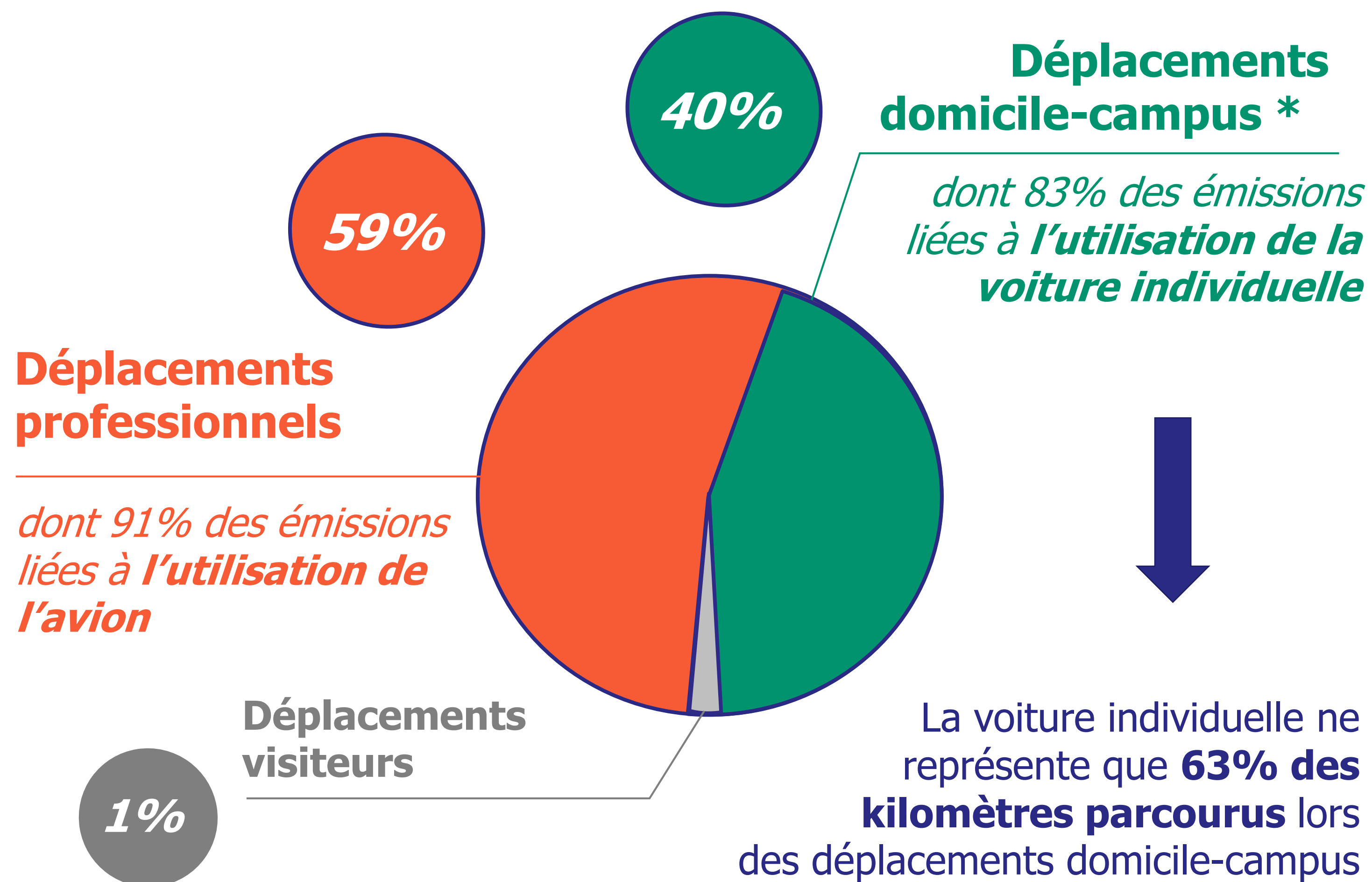
Université Gustave Eiffel – Campus de Lyon

Mission Développement Durable et Responsabilité Sociétale

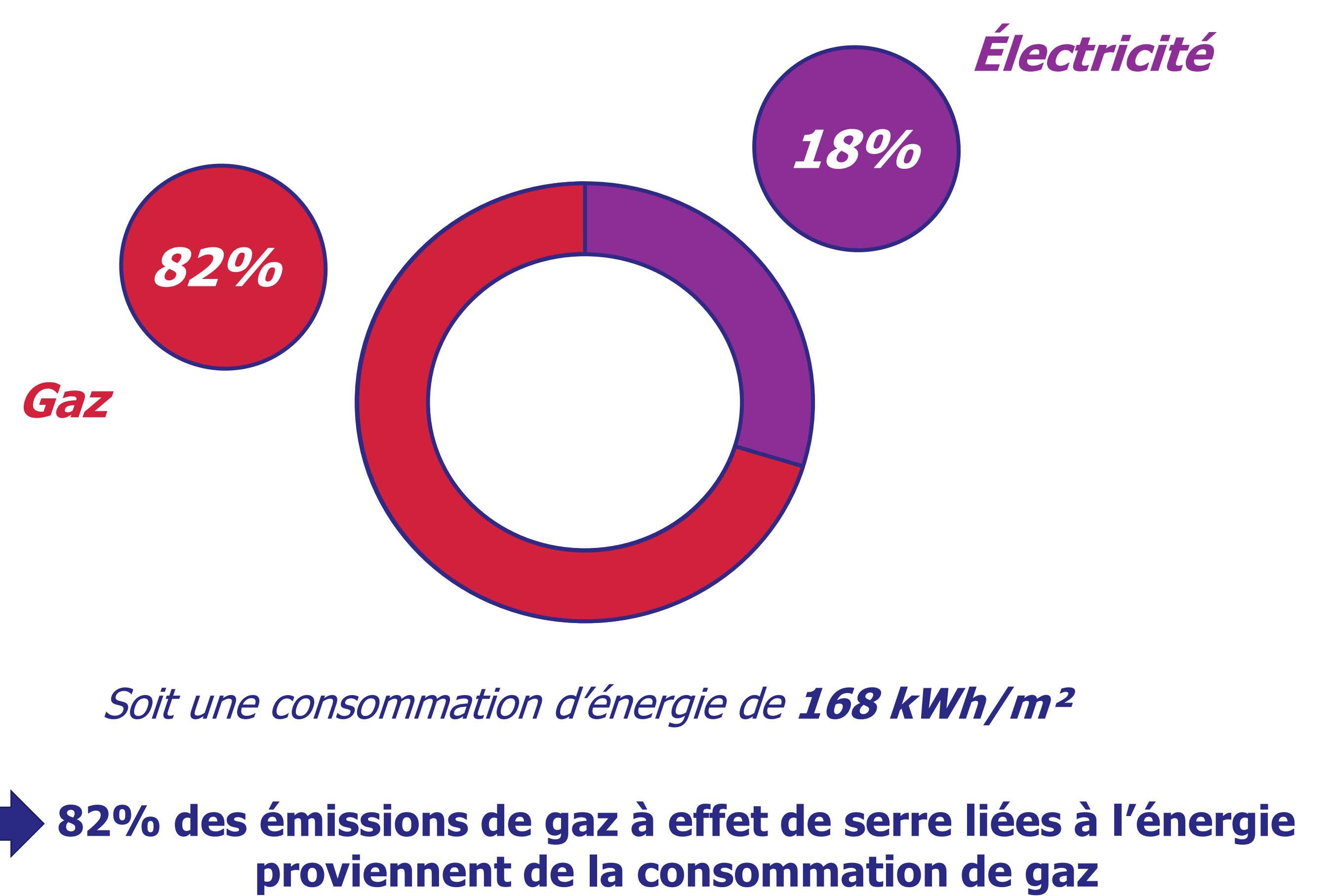
Résultats : Répartition des émissions globales par type de poste



Poste d'émission n°1 : Les déplacements



Poste d'émission n°2 : L'énergie



Plan d'action pour réduire l'impact des déplacements

- Réalisation du **Plan de Mobilité** et suivi du plan d'actions :
- Communication sur l'impact des déplacements
- Optimisation de la flotte automobile
- Inscription dans une démarche de **mobilité inter-établissement** au sein de la zone d'activité du Parc du Chêne
- Cafés « **DD&RS** » sur le thème de la mobilité

Plan d'action pour réduire l'impact de la consommation d'énergie

- **Travaux d'isolation** (bâtiment principal) et études (bâtiment R)
- Evaluer l'**impact des rénovations** (chiffré et ressenti des agents)
- Installation de **sous-compteurs électriques, gaz et eau**
- **Communiquer et sensibiliser aux éco-gestes**

Retrouvez les résultats complets du BEGES et le plan d'action global de l'Université Gustave Eiffel sur le [site internet DD&RS](#).

Le bilan des émissions de gaz à effet de serre (BEGES) a été réalisé à l'aide d'un outil simplifié. Face à l'absence de certaines données, des estimations ont dû être réalisées. Ainsi, les résultats comportent des incertitudes.