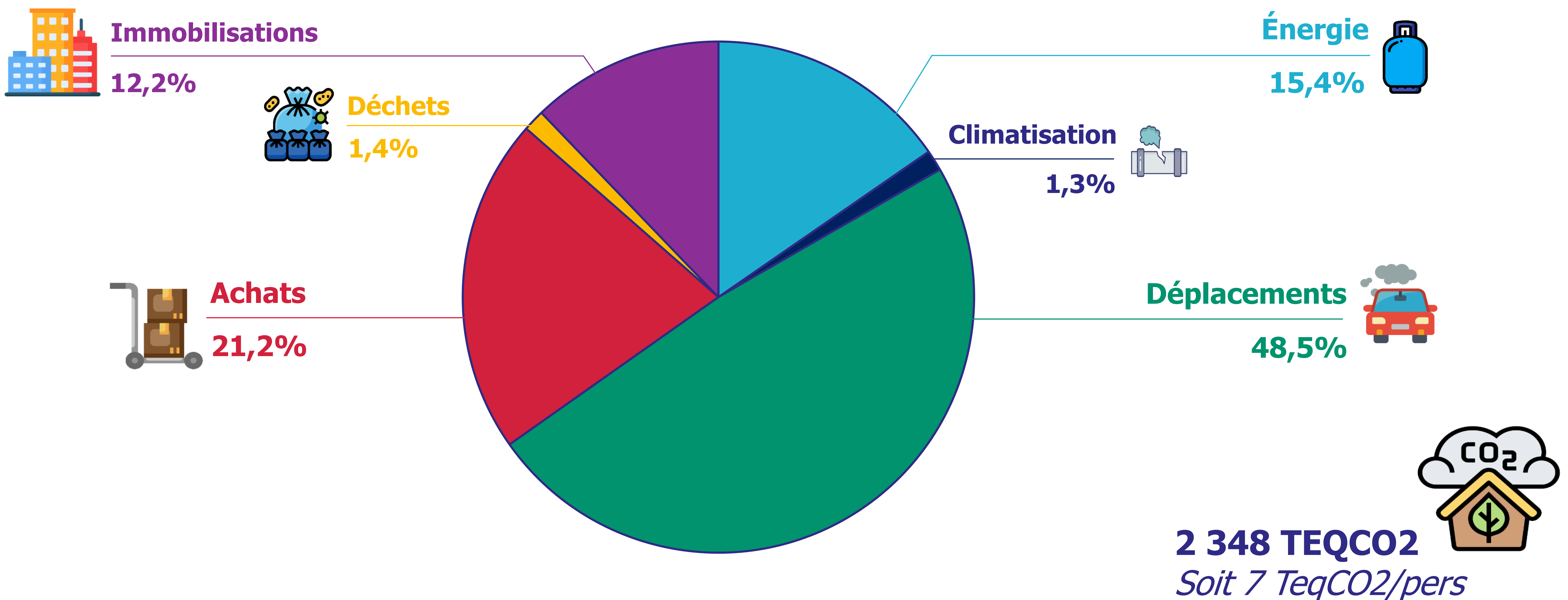


Bilan des émissions de gaz à effet de serre (BEGES)

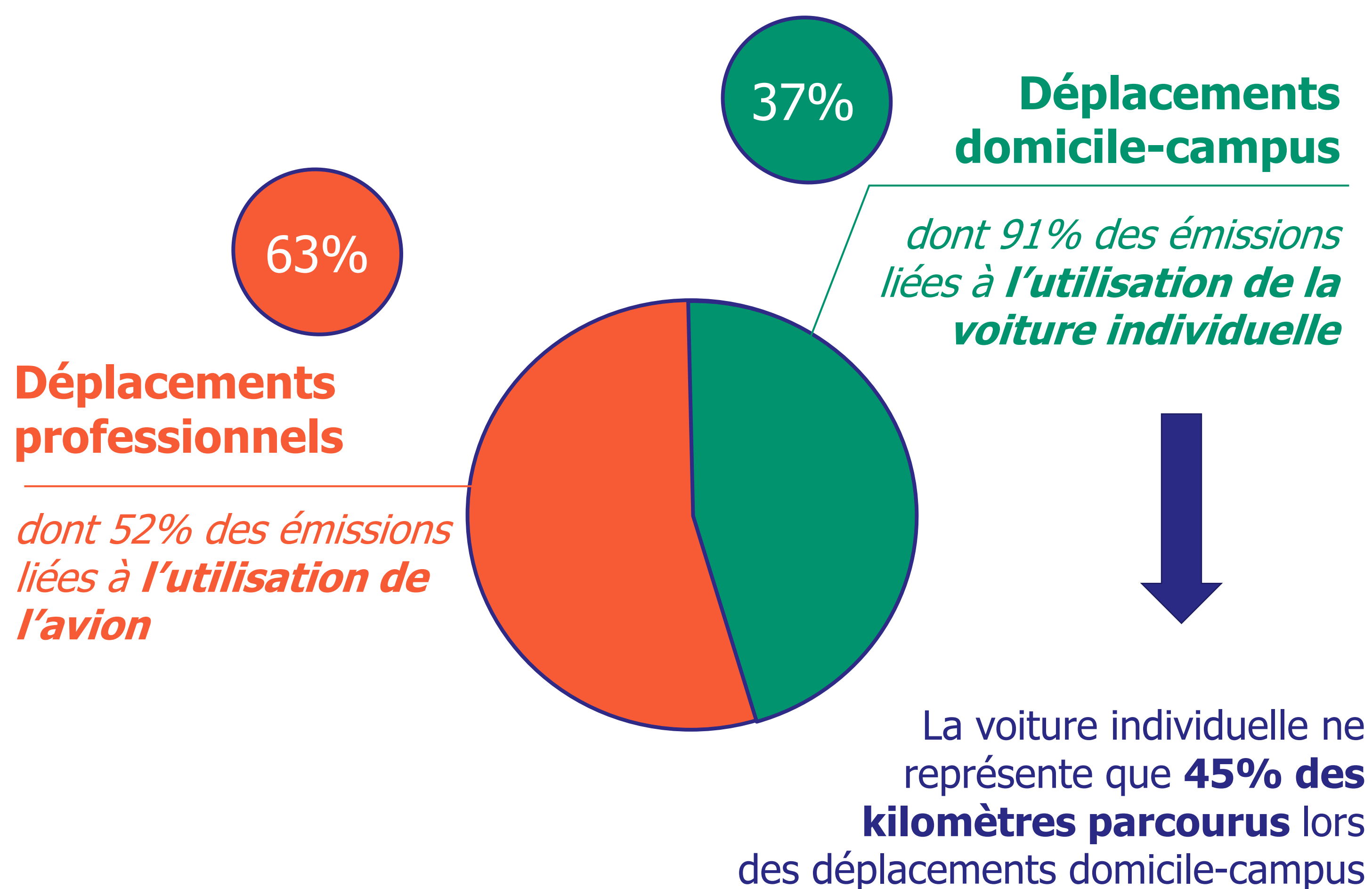
Université Gustave Eiffel – Marne-la-Vallée Bienvenue

Mission Développement Durable et Responsabilité Sociétale

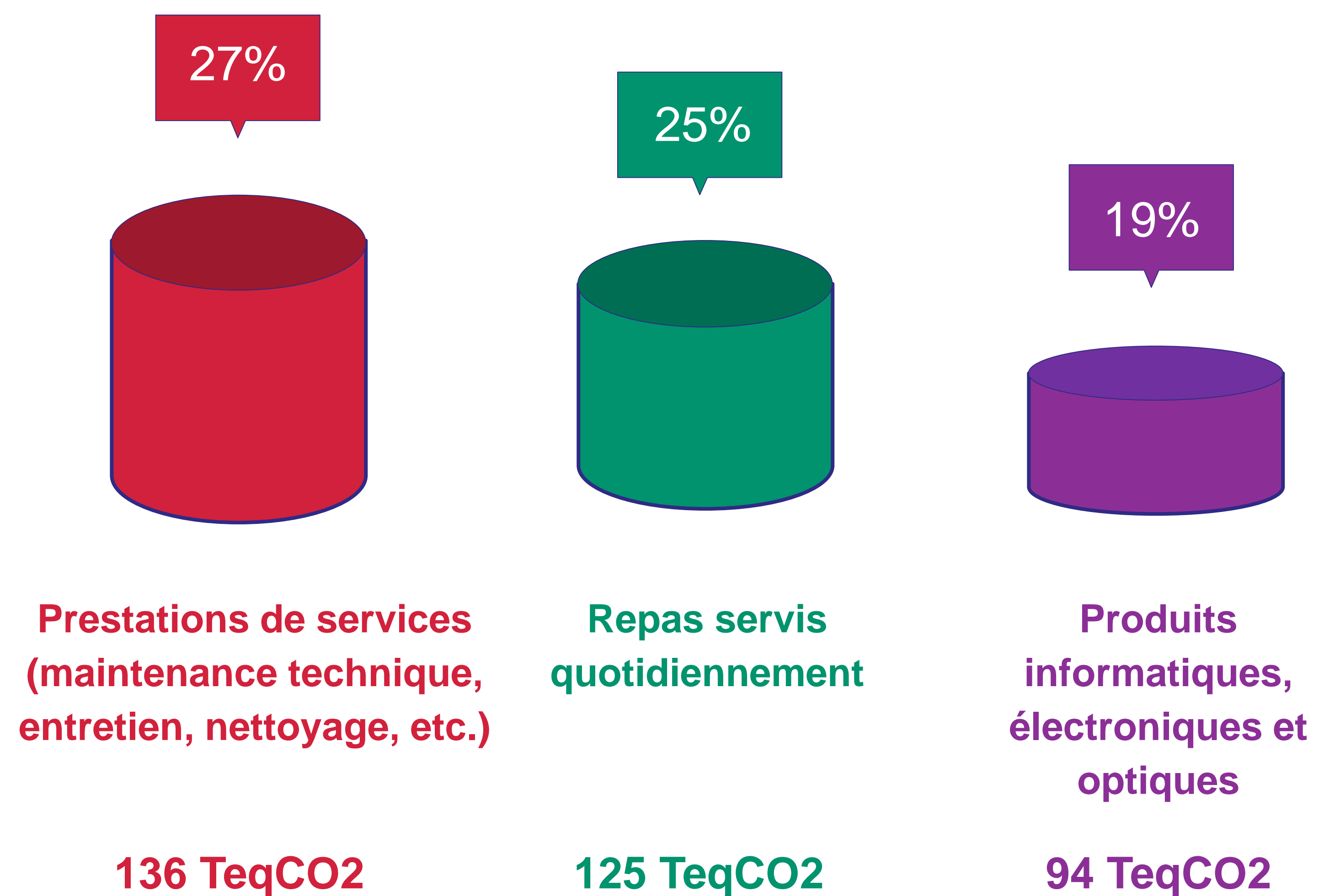
Résultats : Répartition des émissions globales par type de poste



Poste d'émission n°1 : Les déplacements



Poste d'émission n°2 : Les achats



Plan d'action pour réduire l'impact des déplacements

- Réalisation du **Plan de Mobilité** et suivi du plan d'actions :
 - Communication sur l'impact des déplacements
 - Optimisation de la flotte automobile
 - Favoriser la pratique des modes actifs et des transports en commun
- Développement d'une **plateforme interne de covoiturage**

Plan d'action pour réduire l'impact des achats

- Réduction de l'énergie utilisée par les centrales de traitement d'air
- Régulation de la ventilation sur l'ensemble du bâtiment
- Optimisation des éclairages et remplacement par des ampoules basse consommation (LED)
- Réduction de l'éclairage nocturne
- Remise en route de l'installation thermique solaire

Retrouvez les résultats complets du BEGES et le plan d'action global de l'Université Gustave Eiffel sur le [site internet DD&RS](#).

Le bilan des émissions de gaz à effet de serre (BEGES) a été réalisé à l'aide d'un outil simplifié. Face à l'absence de certaines données, des estimations ont dû être réalisées. Ainsi, les résultats comportent des incertitudes.