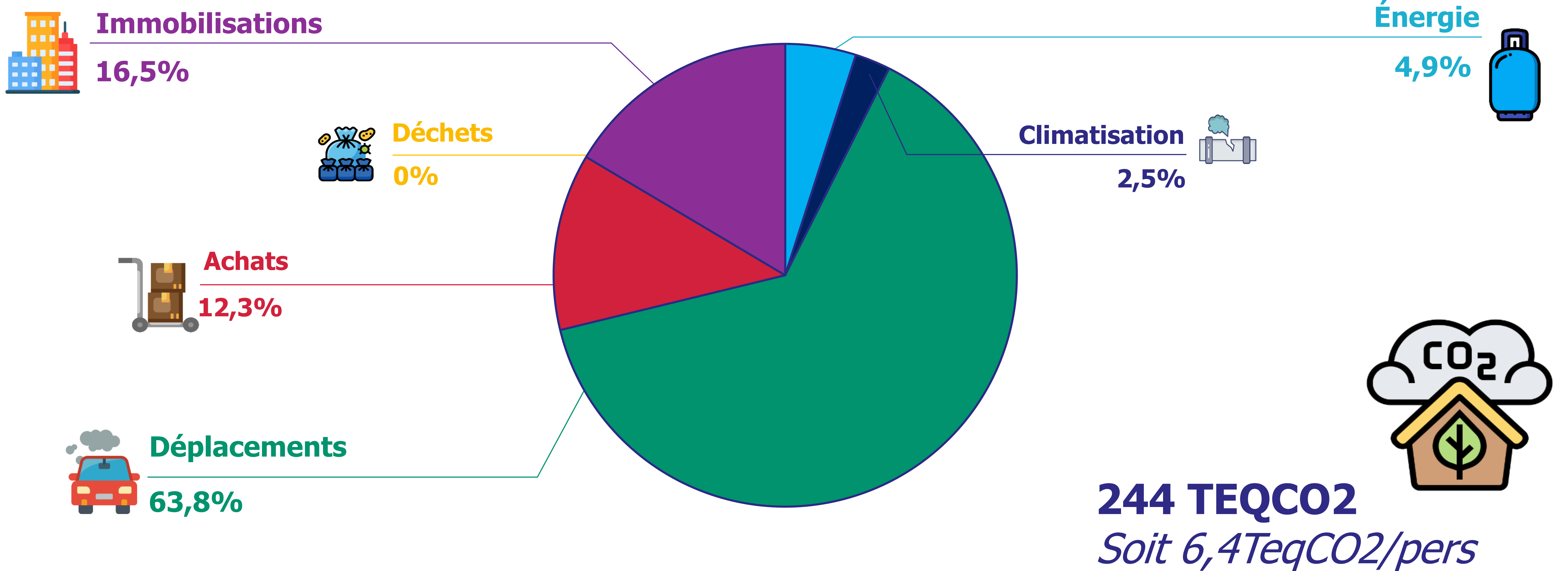


# Bilan des émissions de gaz à effet de serre (BEGES)

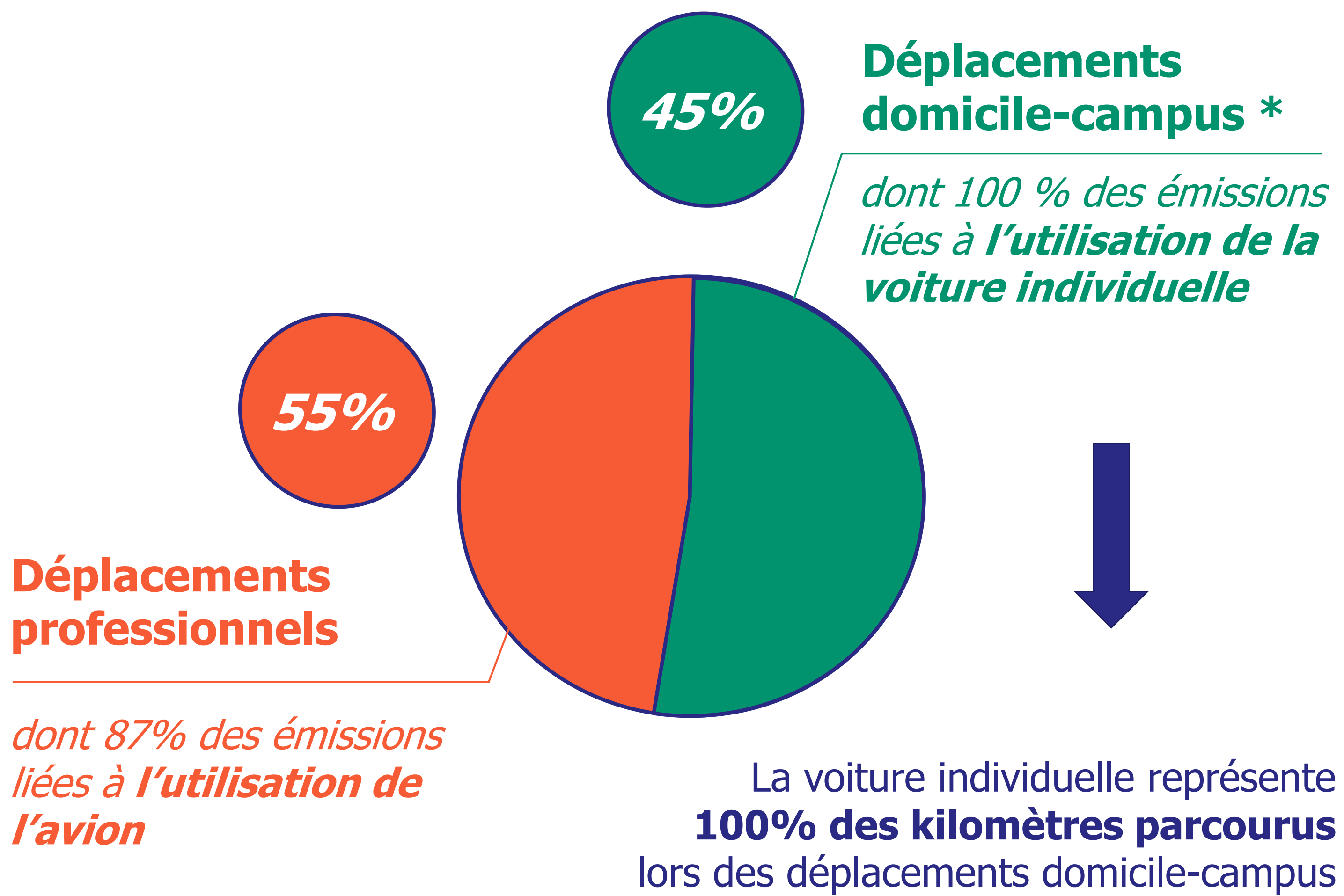
Université Gustave Eiffel – Campus Méditerranée

Mission Développement Durable et Responsabilité Sociétale

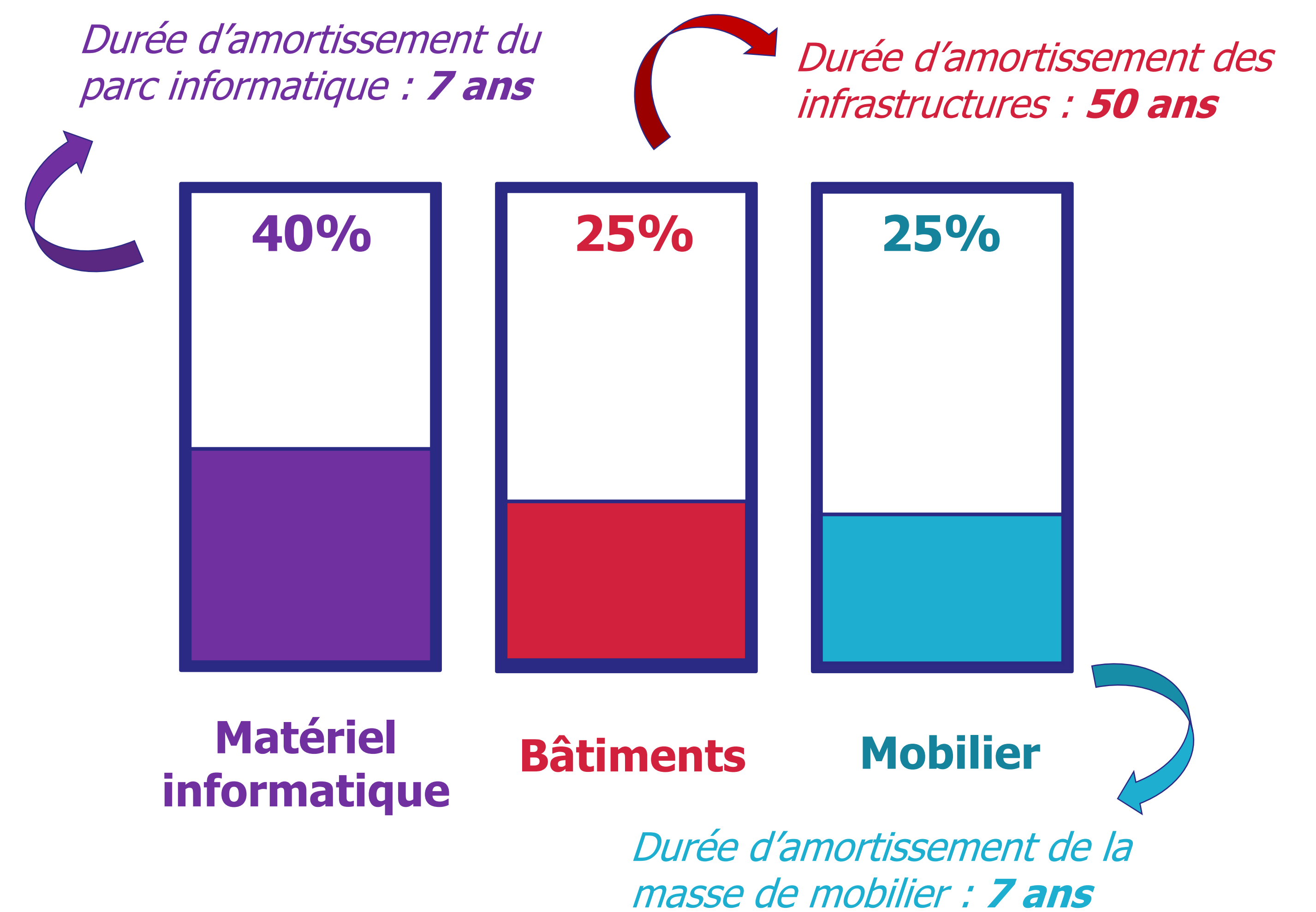
## Résultats : Répartition des émissions globales par type de poste



### Poste d'émission n°1 : Les déplacements



### Poste d'émission n°2 : Les immobilisations



### Plan d'action pour réduire l'impact des déplacements

- Mise en place du **Forfait Mobilités Durables** pour encourager la pratique des modes actifs et du covoiturage ;
- Installation d'une **borne de recharge électrique** pour les véhicules de service
- Etat des lieux des **habitudes de déplacements** des agents et **étude d'accessibilité du campus** selon les moyens de transport
- **Optimisation et verdissement de la flotte automobile** avec l'achat d'un véhicule électrique

### Plan d'action pour réduire l'impact des immobilisations

- Evaluation plus précise de l'**empreinte carbone du numérique** sur le campus
- Sensibilisation aux **éco-gestes numériques**
- **Dons de matériel informatique** (reconditionnement, recyclage, revente)
- Engagement dans une démarche bas carbone pour l'exploitation des bâtiments, les travaux d'aménagements et de rénovation

Retrouvez les résultats complets du BEGES et le plan d'action global de l'Université Gustave Eiffel sur le [site internet DD&RS](#).

Le bilan des émissions de gaz à effet de serre (BEGES) a été réalisé à l'aide d'un outil simplifié. Face à l'absence de certaines données, des estimations ont dû être réalisées. Ainsi, les résultats comportent des incertitudes.