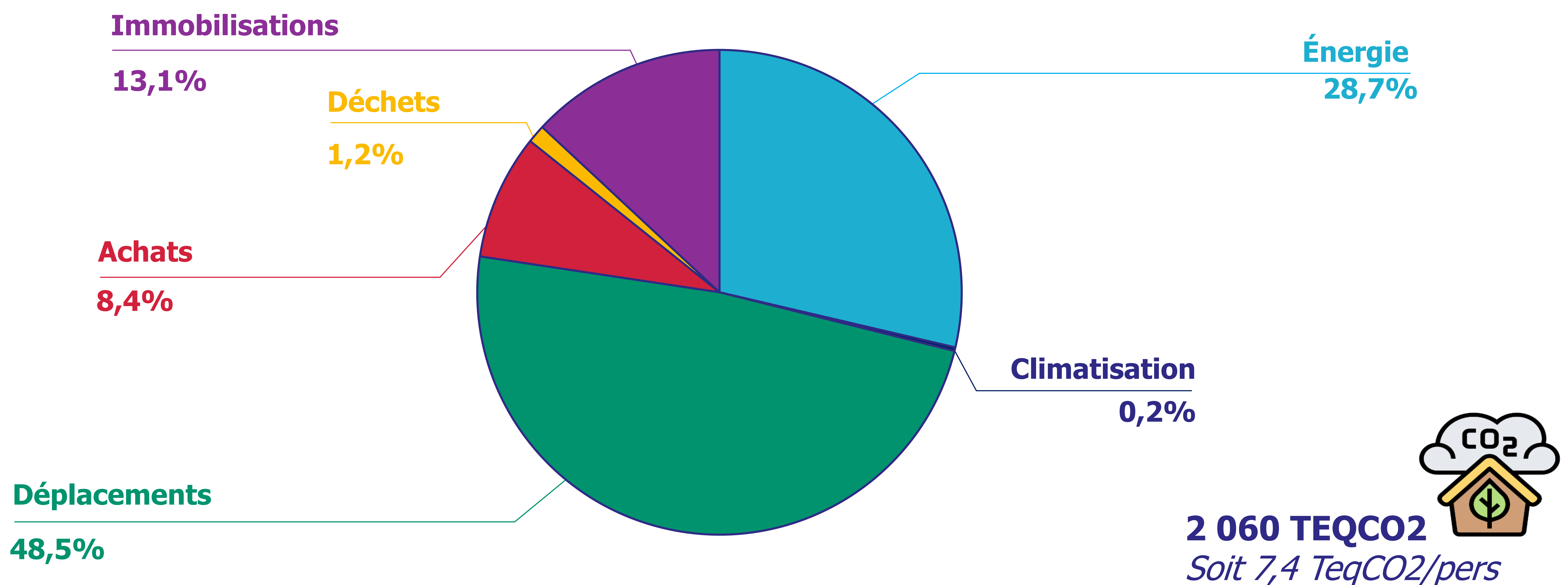


Bilan des émissions de gaz à effet de serre (BEGES)

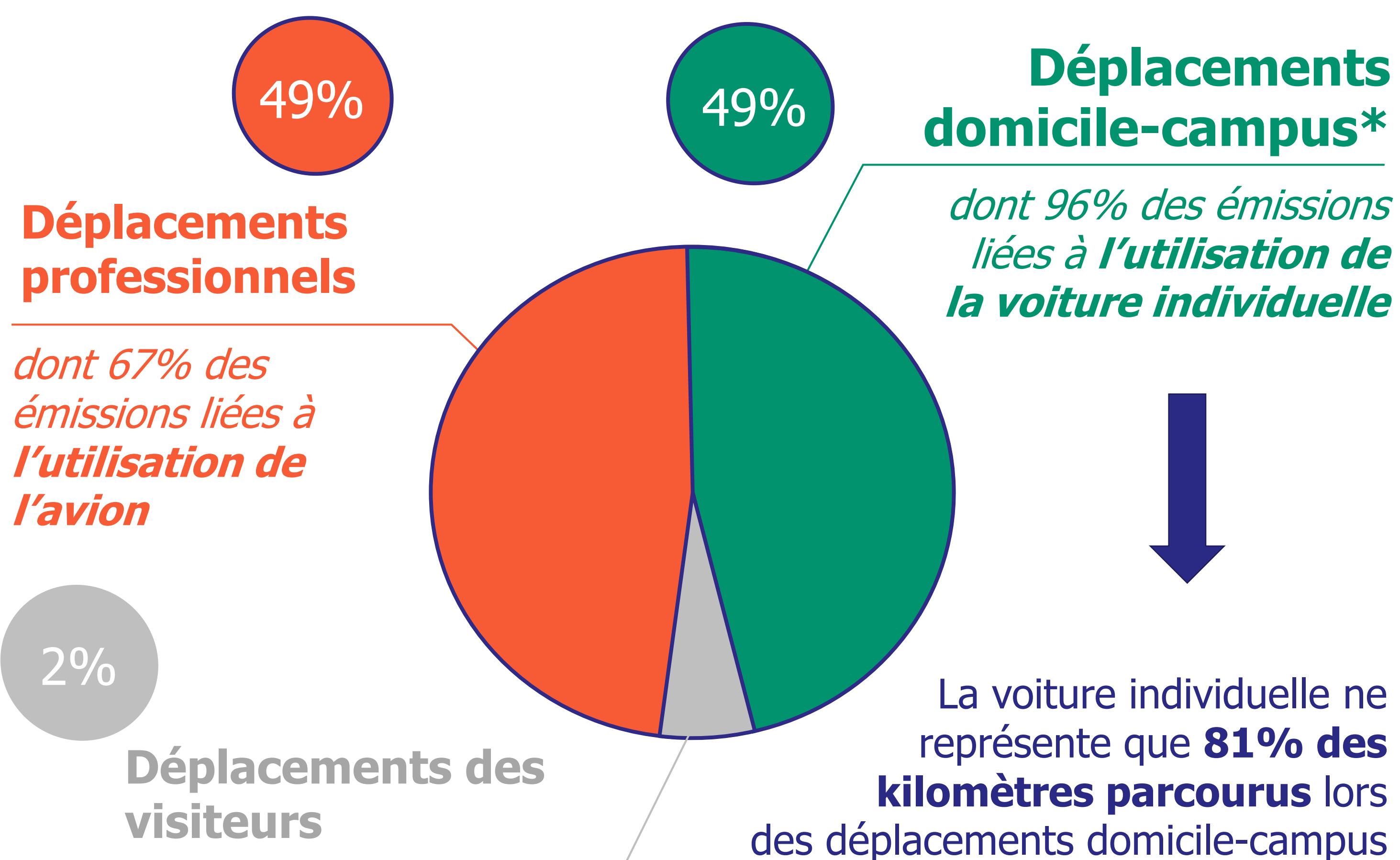
Université Gustave Eiffel – Campus de Nantes

Mission Développement Durable et Responsabilité Sociétale

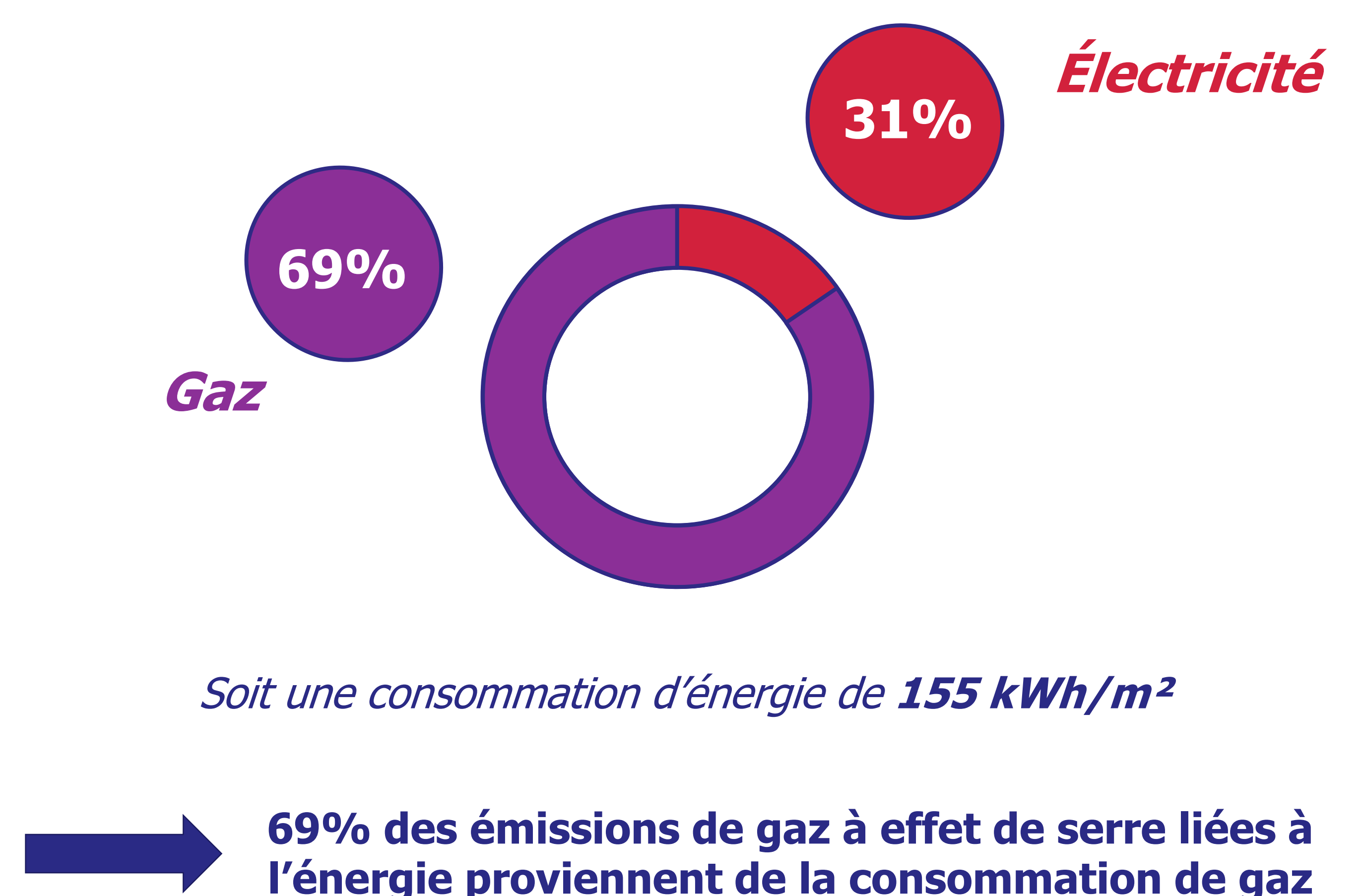
Résultats : Répartition des émissions globales par type de poste



Poste d'émission n°1 : Les déplacements



Poste d'émission n°2 : L'énergie



Plan d'action pour réduire l'impact des déplacements

- Réalisation du **Plan de Mobilité** et suivi du plan d'actions
- **Achat de 10 bornes de recharge électrique**
- Installation d'un **bungalow de réparation de vélos**, géré par le personnel
- Remplacement pluriannuel des véhicules de service non réglementaire par des **véhicules électriques**

Plan d'action pour réduire l'impact de l'énergie

- Optimisation de l'éclairage et remplacement par des **ampoules basse consommation (LED)**
- **Travaux d'isolation thermique** par l'extérieur (bâtiment Darcy)
- Mise en place de **sous-compteurs énergétiques**
- **Remplacement du chauffage** du restaurant
- Installation de **capteurs de présence pour l'éclairage**

Retrouvez les résultats complets du BEGES et le plan d'action global de l'Université Gustave Eiffel sur le [site internet DD&RS](#).

Le bilan des émissions de gaz à effet de serre (BEGES) a été réalisé à l'aide d'un outil simplifié. Face à l'absence de certaines données, des estimations ont dû être réalisées. Ainsi, les résultats comportent des incertitudes.