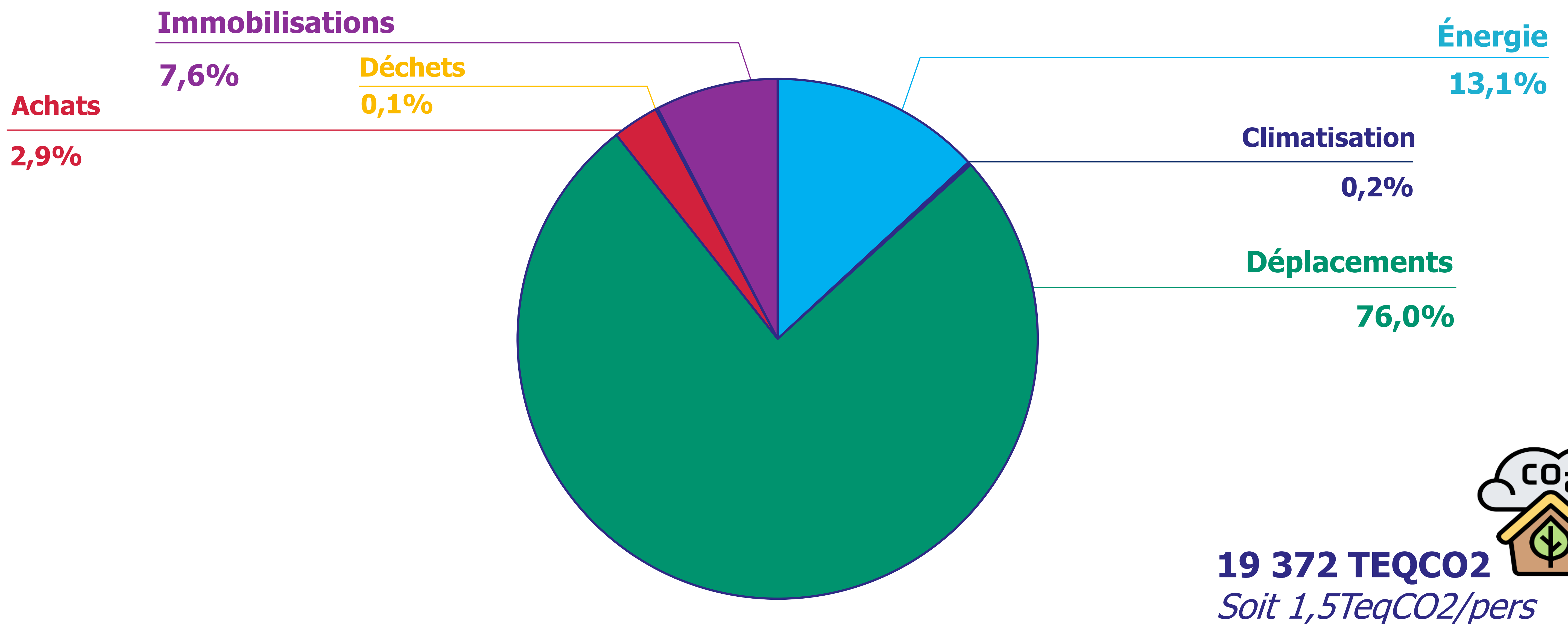


Bilan des émissions de gaz à effet de serre (BEGES)

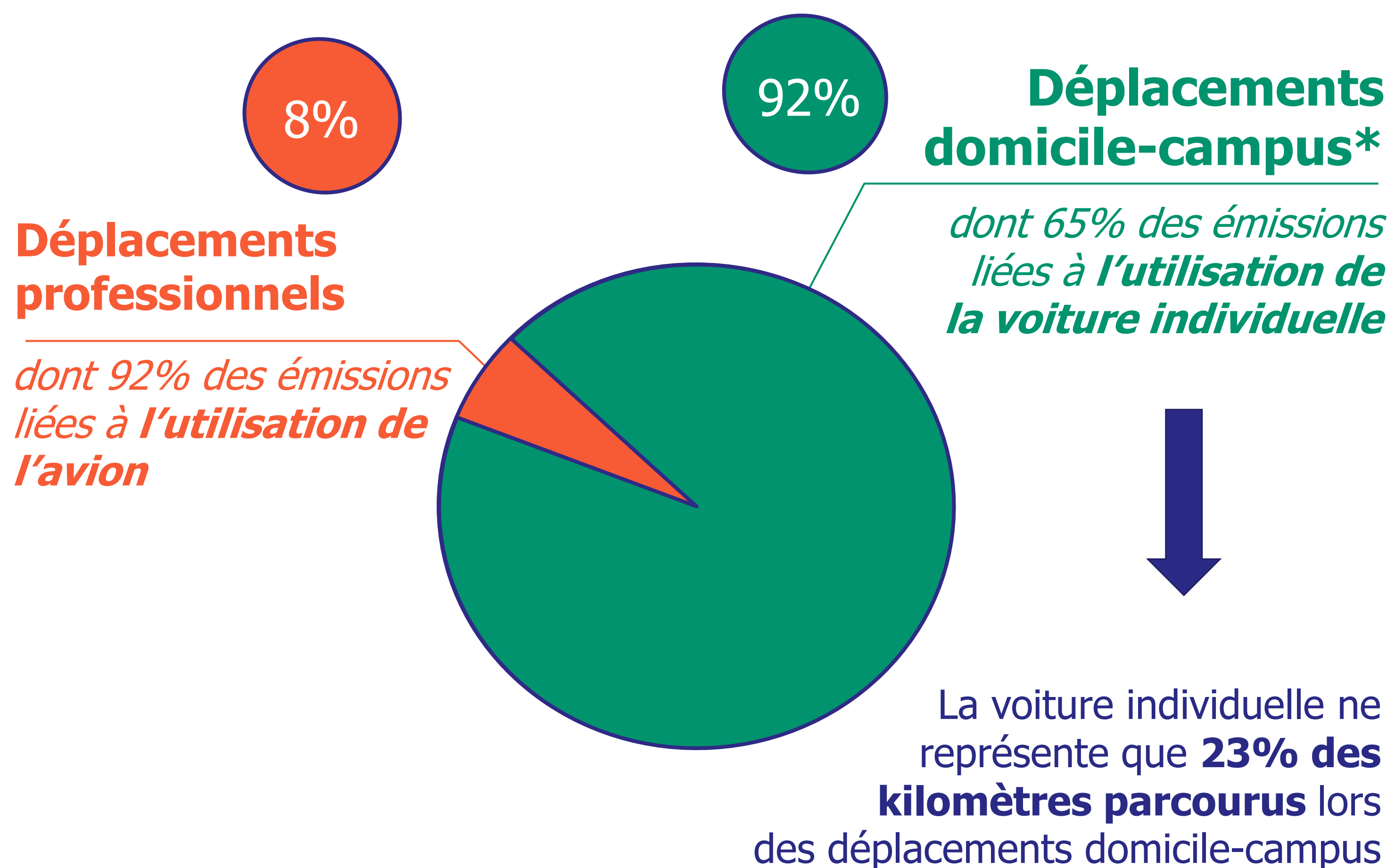
Université Gustave Eiffel – UPEM

Mission Développement Durable et Responsabilité Sociétale

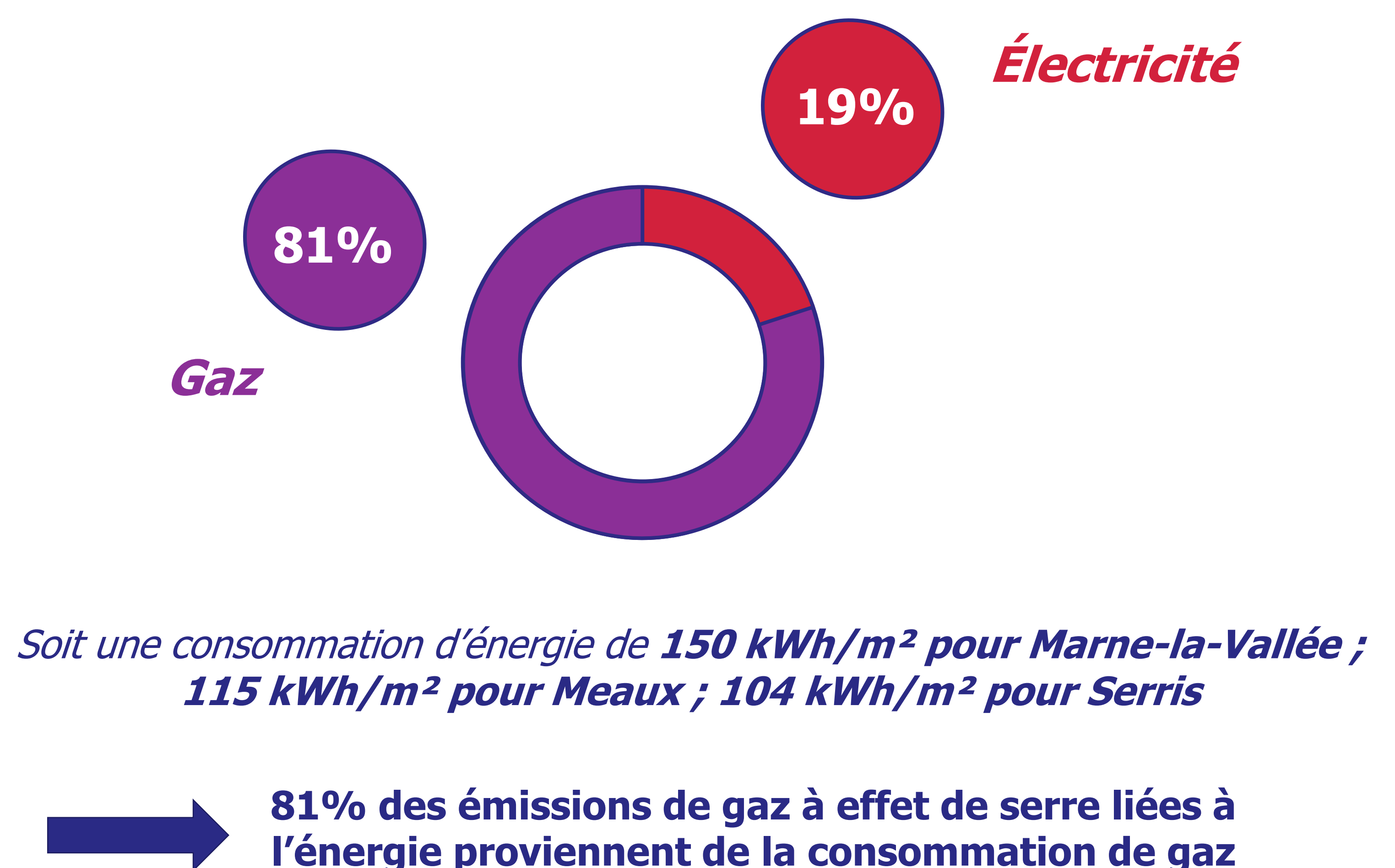
Résultats : Répartition des émissions globales par type de poste



Poste d'émission n°1 : Les déplacements



Poste d'émission n°2 : L'énergie



Plan d'action pour réduire l'impact des déplacements

- Réalisation du **Plan de Mobilité et suivi du plan d'actions** (Marne-la-Vallée, Meaux)
- Proposition d'une **flotte de vélos** pour les agents qui se déplacent beaucoup sur le campus (Marne-la-Vallée)
- **Développement et généralisation d'une plateforme interne de covoiturage**

Plan d'action pour réduire l'impact de l'énergie

- Raccordement d'une dizaine de bâtiment au **réseau de chaleur urbain** (Marne-la-Vallée)
- **Travaux d'isolation** (bâtiment Lavoisier, MLV)
- **Pose de sous-compteurs** pour un suivi plus précis des consommation d'énergie (bâtiment Lavoisier, Meaux)
- Optimisation des éclairages et remplacement par des **ampoules basse consommation (LED)** (Marne-la-Vallée)

Retrouvez les résultats complets du BEGES et le plan d'action global de l'Université Gustave Eiffel sur le [site internet DD&RS](#).

Le bilan des émissions de gaz à effet de serre (BEGES) a été réalisé à l'aide d'un outil simplifié. Face à l'absence de certaines données, des estimations ont dû être réalisées. Ainsi, les résultats comportent des incertitudes.