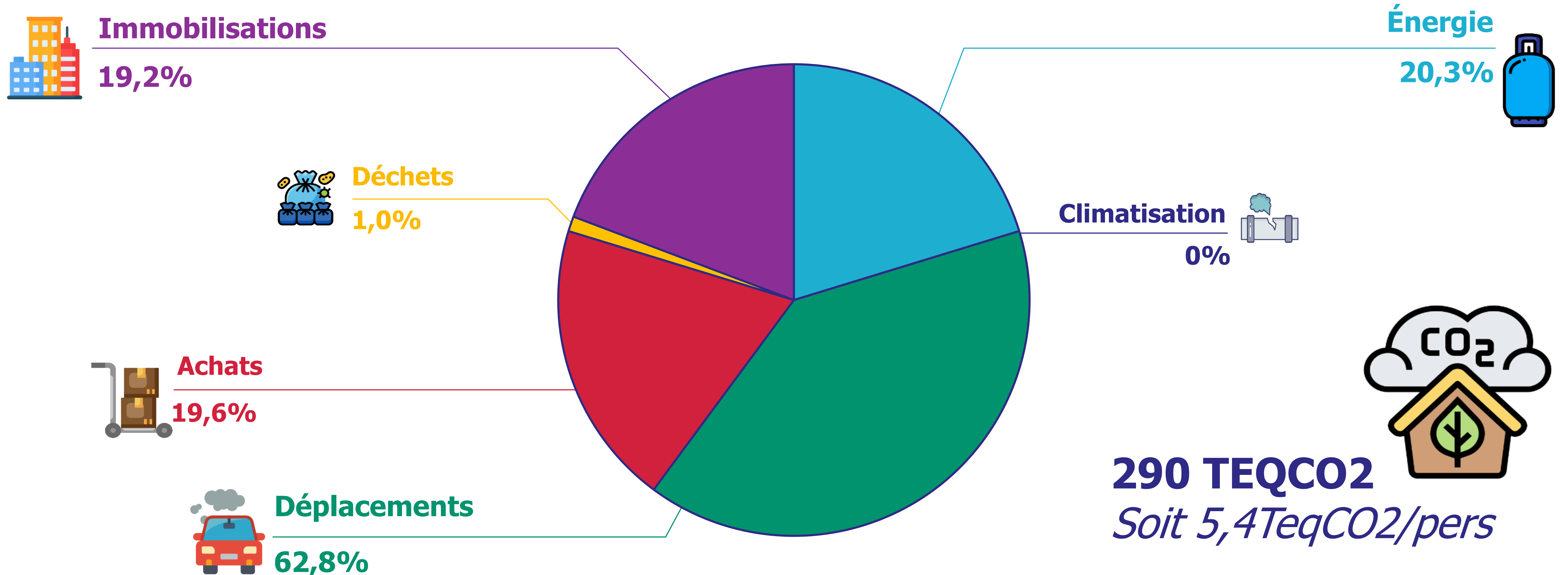


Bilan des émissions de gaz à effet de serre (BEGES)

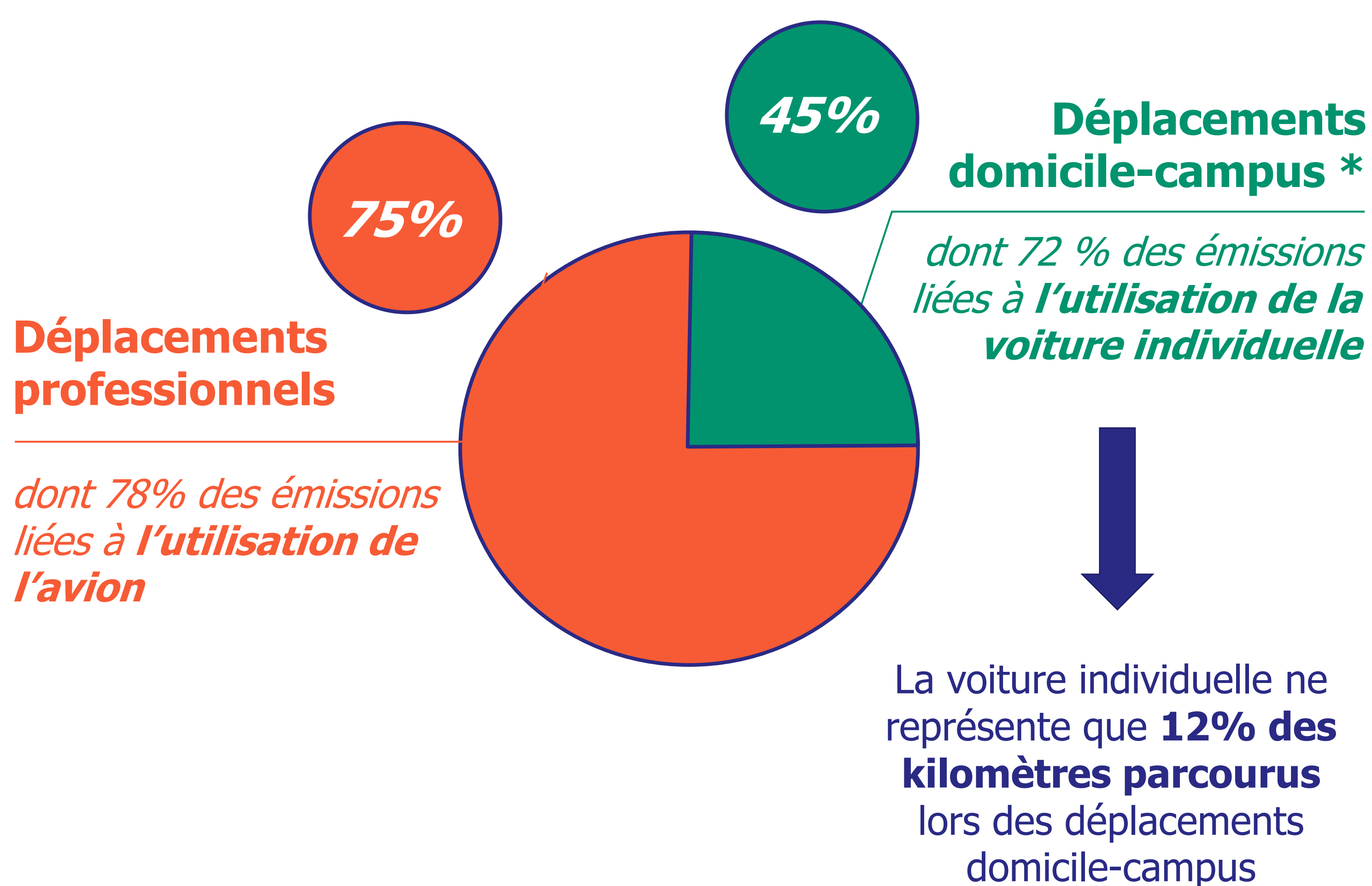
Université Gustave Eiffel – Campus de Versailles

Mission Développement Durable et Responsabilité Sociétale

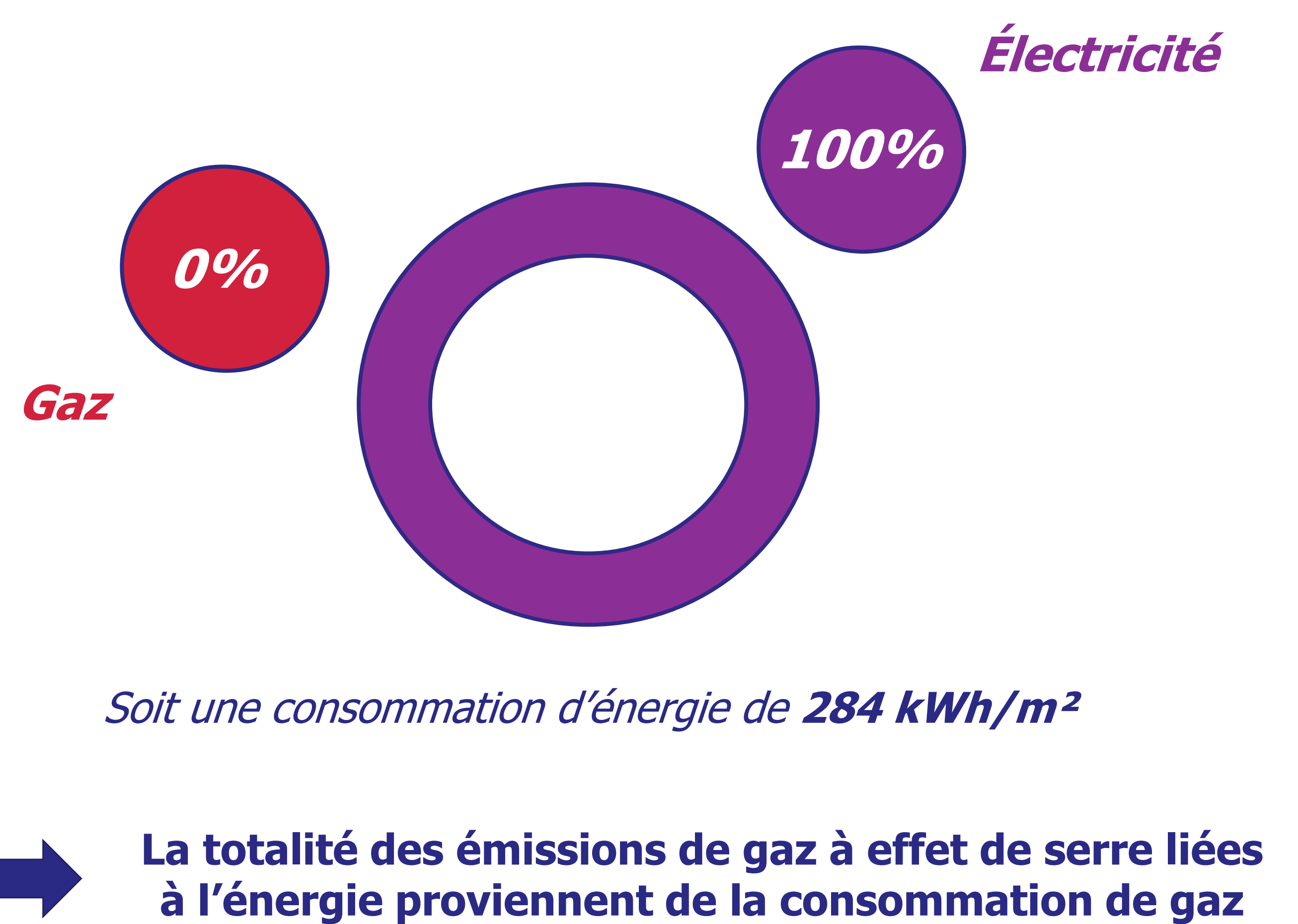
Résultats : Répartition des émissions globales par type de poste



Poste d'émission n°1 : Les déplacements



Poste d'émission n°2 : L'énergie



Plan d'action pour réduire l'impact des déplacements

- Mise en place du **Forfait Mobilités Durables** pour encourager la pratique des modes actifs et du covoiturage ;
- Suivi et mise à jour du **Plan de Mobilité Inter-Etablissements** ;
- Mise à jour des fiches d'accessibilité du site ;
- **Sensibilisation à l'impact des déplacements domicile-travail** (Semaine de la Mobilité) et des déplacements professionnels (campagnes d'affichage, travail d'identification de la proportion de déplacements en taxis) ;
- Réflexion autour de l'installation d'une borne multiservices pour les vélos

Plan d'action pour réduire l'impact de la consommation d'énergie

- **Changement des éclairages par des LED** dans les laboratoires ;
- Mise en place de **détecteurs de présence** dans les couloirs et WC pour l'éclairage ;
- Installation progressive de **radiateurs en aluminium** permettant une meilleure régulation de la température ;
- **Ajout de thermostats** ;
- **Sensibilisation aux éco-gestes** (utilisation du chauffage et de la climatisation)

Retrouvez les résultats complets du BEGES et le plan d'action global de l'Université Gustave Eiffel sur le [site internet DD&RS](#).

Le bilan des émissions de gaz à effet de serre (BEGES) a été réalisé à l'aide d'un outil simplifié. Face à l'absence de certaines données, des estimations ont dû être réalisées. Ainsi, les résultats comportent des incertitudes.