

19/12/2022

Mission Développement
Durable et Responsabilité
Sociétale (DD&RS)

Recensement des enseignements de Développement Durable et Responsabilité Sociétale (DD&RS)

Sommaire

01

Recensement des enseignements DD&RS

Présentation du travail de recensement des enseignements DD&RS (2022)

02

Méthodologie

Méthodologie du recensement des enseignements DD&RS (2022)

03

Participation au questionnaire

Etude de la participation au questionnaire destiné aux responsables de formation (2022)

04

Résultats du recensement

Résultats du recensement des enseignements DD&RS (2022)

05

Unités d'enseignements d'ouverture (UEO)

« Apiculture » et
« Dérèglement Climatique »

06

Intégration des enseignements DD&RS

Intégration des enseignements DD&RS par composante (2022)

Présentation du travail de recensement des enseignements DD&RS



[Retour vers le sommaire](#)

Recensement des enseignements DD&RS dans les **formations proposées à l'Université Gustave Eiffel**

La mission DD&RS a recensé, en 2020, la proportion **d'enseignements** DD&RS (*grâce aux maquettes pédagogiques disponibles*).

Ce travail a été mis à jour en 2022, notamment via la vérification et la modification des données existantes (*grâce aux maquettes pédagogiques*) et **l'envoi d'un** questionnaire, à destination des responsables de formation, ouvert du 21 juin 2022 au 08 juillet 2022 (sauf pour **l'ESIEE** PARIS : du 27 juin au 13 juillet 2022).

Ce questionnaire avait pour objectif principal **d'identifier** le contenu des formations afin de réaliser une mise à jour de **l'état** des lieux, de valoriser **l'existant** et **d'intégrer** davantage de cours en lien avec le DD&RS.

Recensement des enseignements DD&RS dans les **formations proposées à l'Université Gustave Eiffel**

Après la fermeture du questionnaire, il a été demandé aux responsables de formation de valider les données collectées.

Si vous possédez des informations concernant les enseignements DD&RS de votre **formation ou que vous avez pour projet d'en mettre en place, merci de bien vouloir nous en faire part en écrivant à : clemence.garnier@univ-eiffel.fr**

Méthodologie



[Retour vers le sommaire](#)

Méthodologie : Cibles du recensement



EAV&T
Ecole d'Architecture de la Ville et des Territoires Paris-Est

EIVP
Ecole des Ingénieurs de la Ville de Paris

ENSG
Ecole Nationale des Sciences Géographiques

ESIEE PARIS

ESIPE
Ecole Supérieure d'Ingénieurs Paris-Est

EUP
Ecole d'Urbanisme de Paris



UFR SHS
Sciences Humaines et Sociales

UFR STAPS
Sciences et Techniques des Activités Physiques et Sportives

UFR SEG
Sciences Economiques et Gestion

fx UFR MATHS

UFR LACT
Lettres, Arts, Communication et Technologie

UFR LCS
Langues, Cultures et Sociétés



IUT
Institut Universitaire de Technologie

IFSA
Institut Francilien des Sciences Appliquées

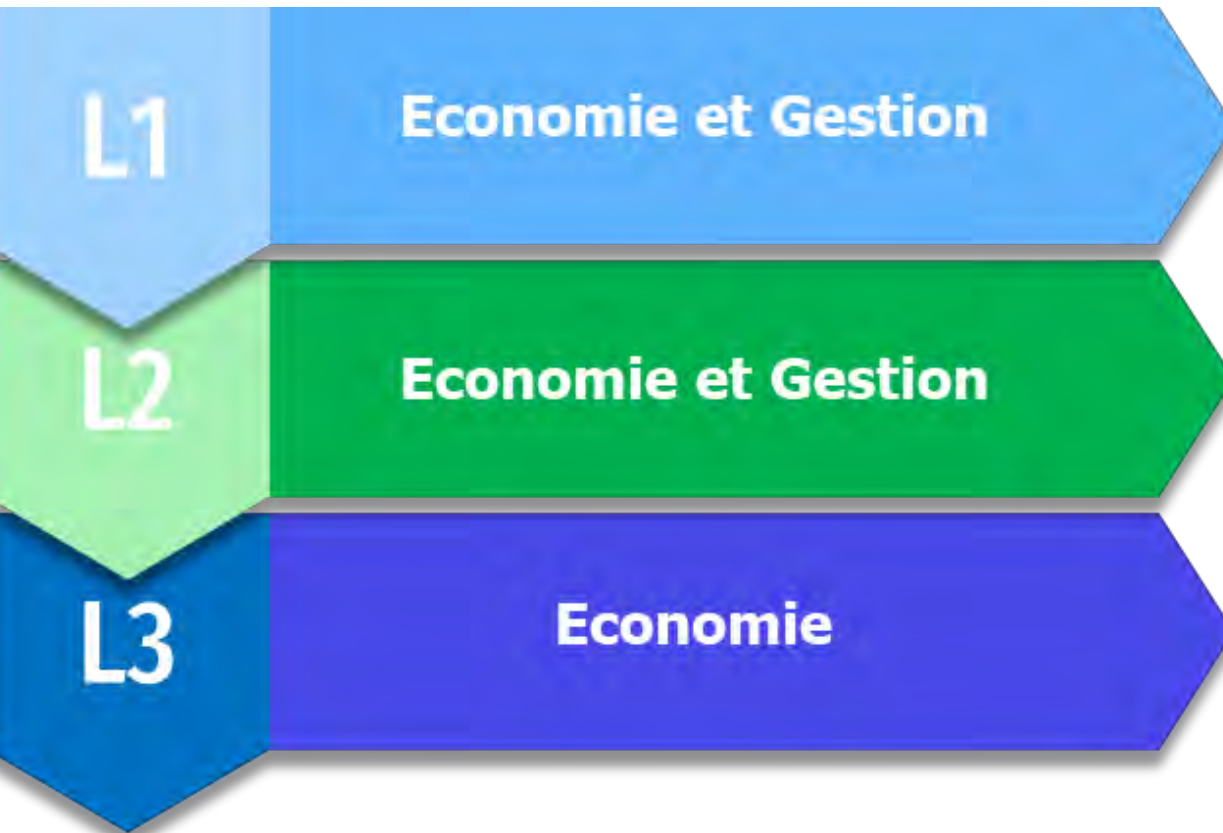
IFIS
Institut Francilien d'Ingénierie des Services

IGM
Institut Electronique et Informatique Gaspard-Monge

Méthodologie : Le terme « formation »

Nous avons considéré qu'une formation doit conduire à un diplôme.

Pour une formation d'ingénieur, les 3 années du cycle sont comptabilisées pour une seule et même formation. Une licence comprend 3 années d'étude. Un master comprend 2 années d'étude sauf exception.



= une formation

Méthodologie: Le terme « enseignement »

Le volume horaire de tous les éléments ci-dessous ont été comptabilisés et recensés **en tant qu'enseignements faisant partie d'une formation.**



Méthodologie : Les enseignements considérés « DD&RS »

Les enseignements considérés comme DD&RS (*développement durable et responsabilité sociétale*) répondent à la définition suivante :

Le développement durable est « un développement qui répond aux besoins du présent sans compromettre la capacité des générations futures à répondre aux leurs » (*Rapport de 1987 de la Commission Mondiale sur l'Environnement et le Développement Durable de l'ONU*).

C'est une notion indiquant la nécessité de changements économiques, sociaux et environnementaux sur le long terme :

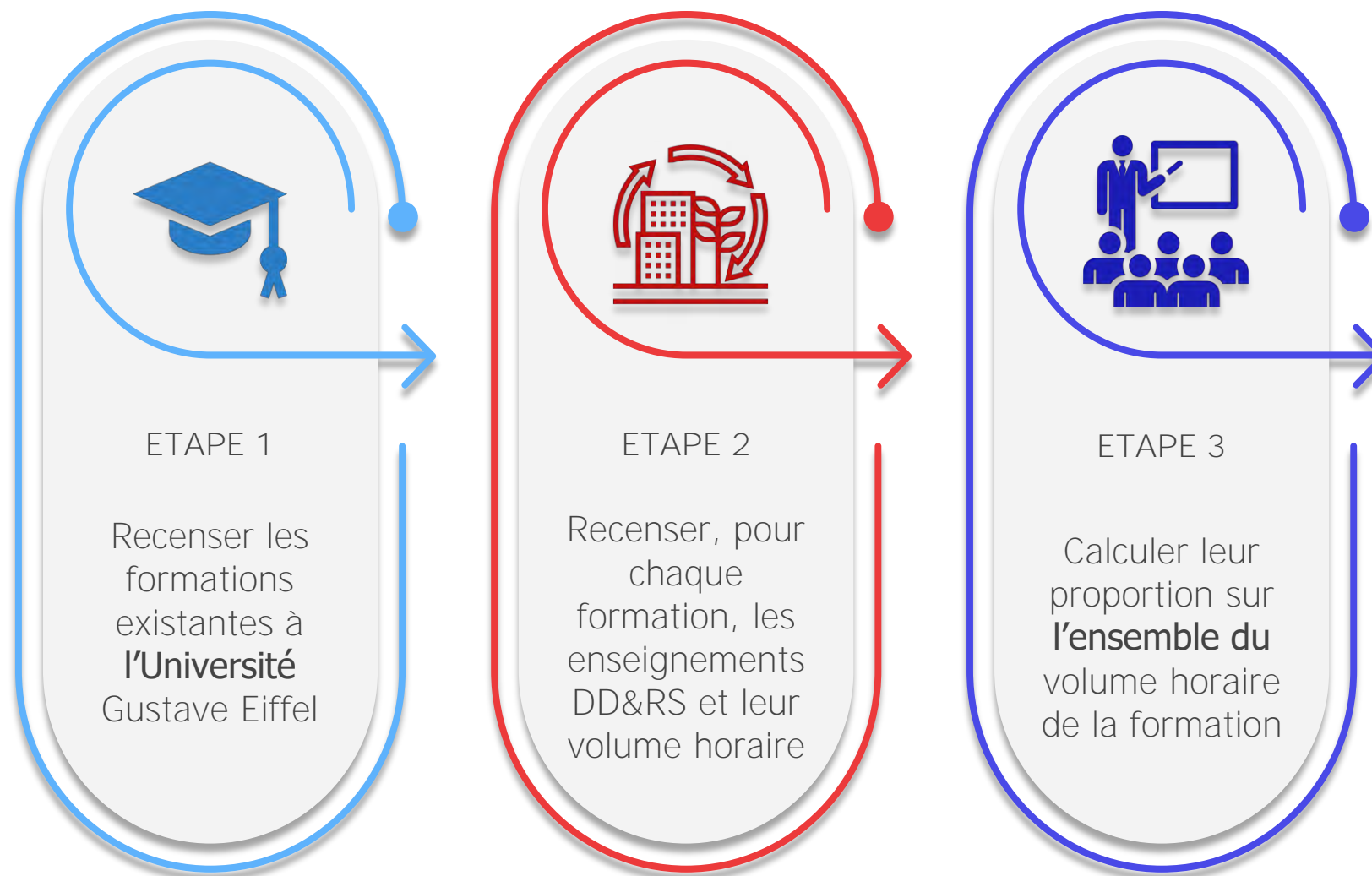
1. Economie : permettre aux habitants actuels et futurs de posséder plus de moyens afin de vivre de manière décente.
2. Social : permettre à chacun de vivre dans un monde plus équitable avec un accès à des services essentiels tels que **l'éducation** ou la santé.
3. Ecologie : permettre de développer une société plus respectueuse de **l'environnement** à travers **l'usage d'énergies** moins carbonées, le respect de la biodiversité ou de la promotion de méthodes de consommation/production plus responsables par exemple.

Méthodologie : Les enseignements considérés « DD&RS »

Une liste de mots-clés faisant référence au DD&RS a également été incluse dans le questionnaire afin **d'aider** les responsables de formation à décrire au mieux le contenu de leurs enseignements DD&RS.



Méthodologie : évaluation de l'intégration des enseignements DD&RS



Participation au questionnaire destiné aux responsables de formation (2022)



[Retour vers le sommaire](#)

Etude de la participation au questionnaire « *Recensement et valorisation des enseignements DD&RS proposés à l'Université Gustave Eiffel* » (2022)



54% des responsables de formation contactés ont ouvert le questionnaire.

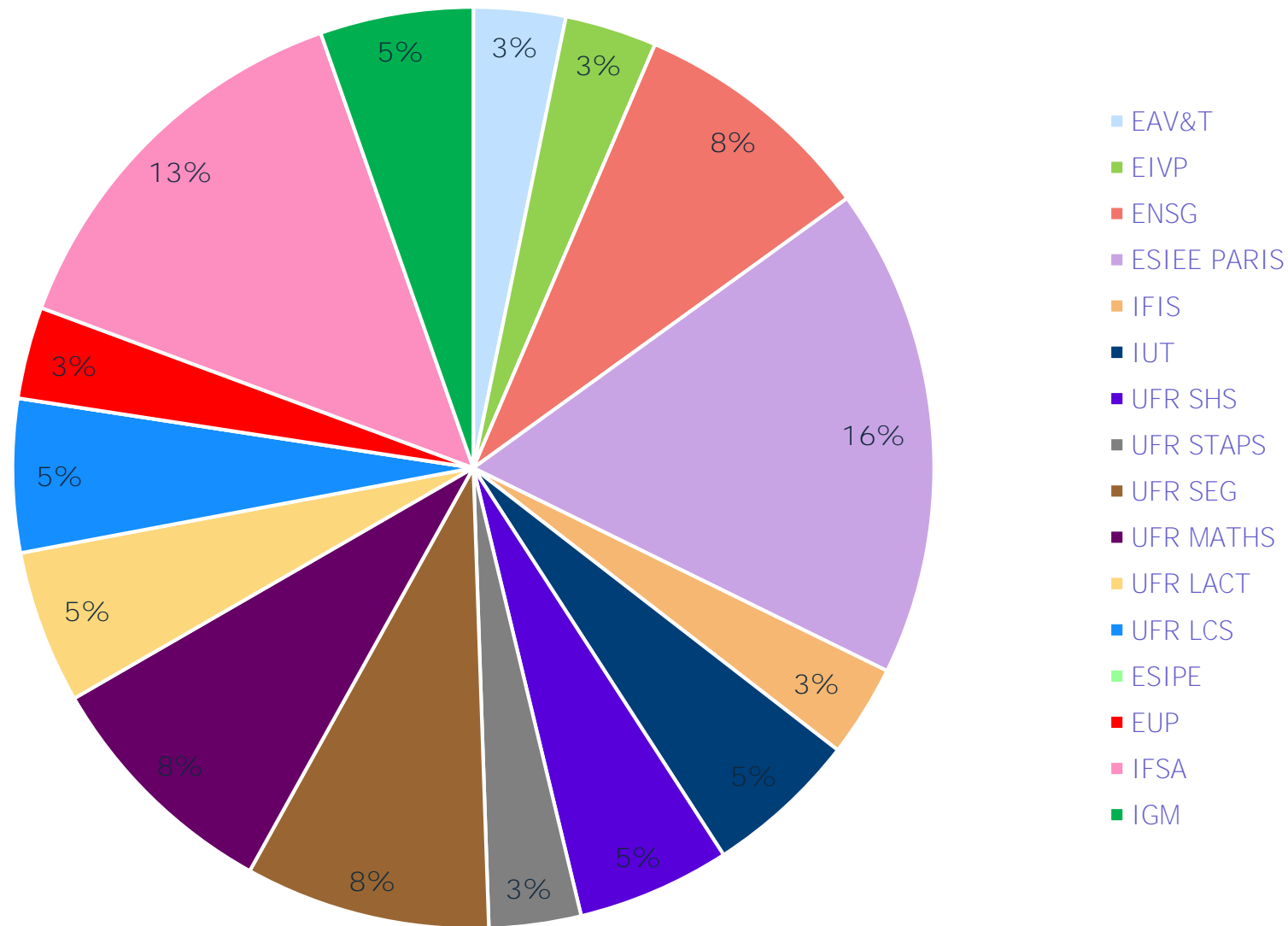


31% des réponses sont complètes (31% des réponses nous ont permis de compléter ou modifier le recensement).



Les informations de 18 formations sur 277 recensées ont été validées par un responsable.

Taux de participation des composantes au questionnaire (sur l'ensemble des réponses complètes)



Taux de responsables de formation souhaitant recevoir un soutien **afin d'intégrer davantage de DD&RS dans le contenu des cours**

34%

Des responsables de formation ayant complété le questionnaire souhaitent être accompagnés* afin d'intégrer du DD&RS dans leur formation.



**Aide financière, accès à des ressources, échanges entre collègues, formations, conférences, etc.*



Cette proportion a été calculée à partir du nombre de réponses complètes.

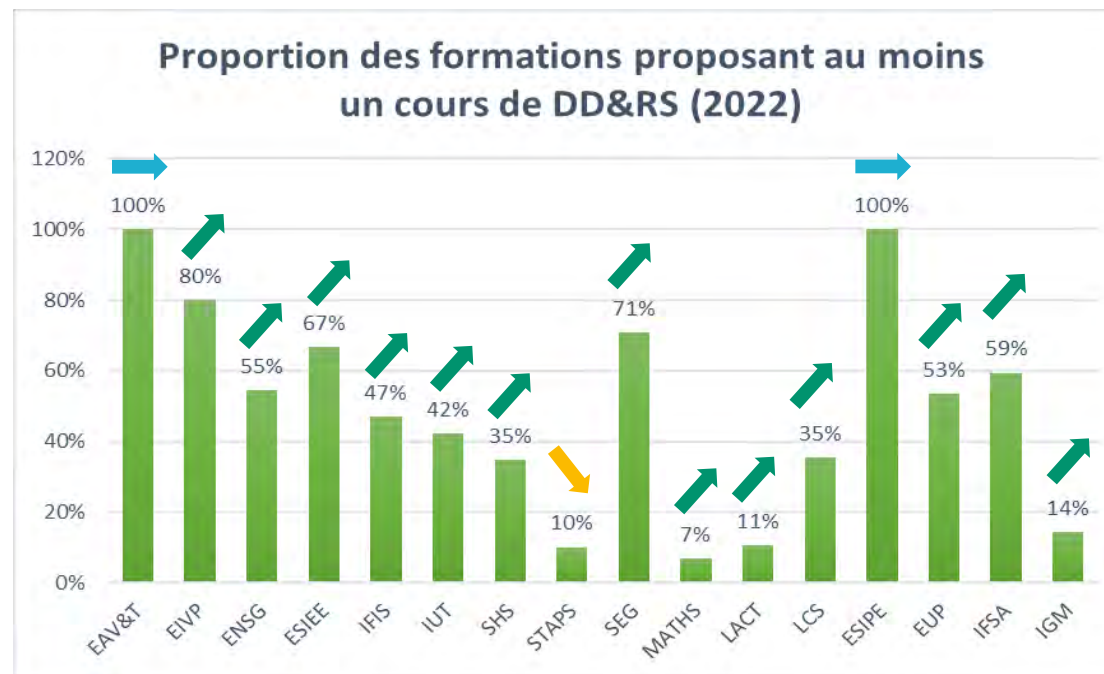
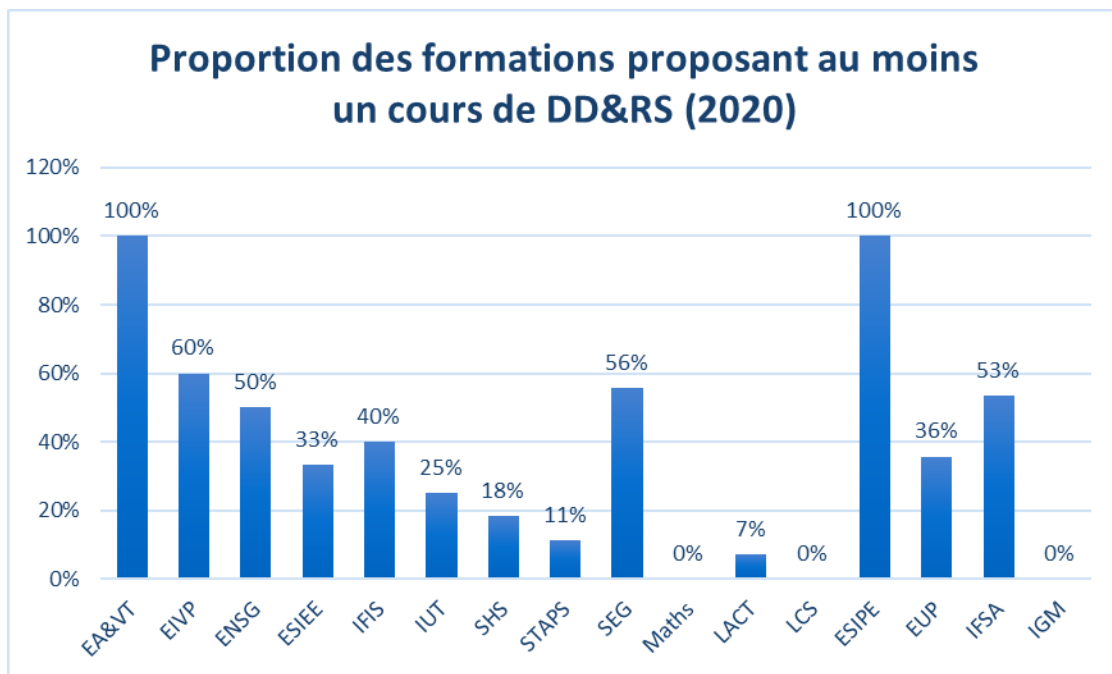
Résultats du recensement des enseignements DD&RS (2022)



[Retour vers le sommaire](#)

Evolution des résultats du recensement des enseignements liés au DD&RS (2020-2022)

En 2022, l'ensemble des composantes intègre des enseignements DD&RS.



- ➡ Part de formations proposant au moins un cours de DD&RS ayant stagné entre 2020 et 2022
- ↗ Part de formations proposant au moins un cours de DD&RS ayant augmenté entre 2020 et 2022
- ↘ Part de formations proposant au moins un cours de DD&RS ayant diminué entre 2020 et 2022



L'évolution ne montre pas nécessairement l'augmentation de la présence du DD&RS mais principalement une meilleure connaissance du contenu des formations.

L'intégration du DD&RS à l'Université Gustave Eiffel

Formations intégrant au moins un cours lié au DD&RS

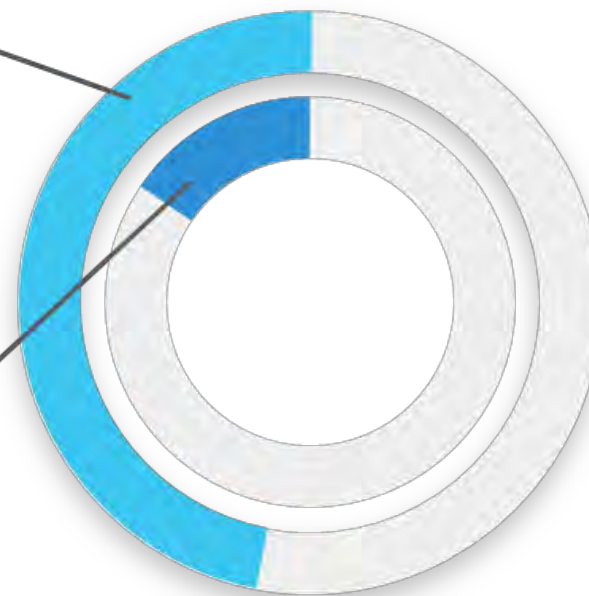
A l'Université Gustave Eiffel, 127 formations sur 277 recensées intègrent au moins un cours lié au DD&RS.

47%

Formations spécialisées en DD&RS*

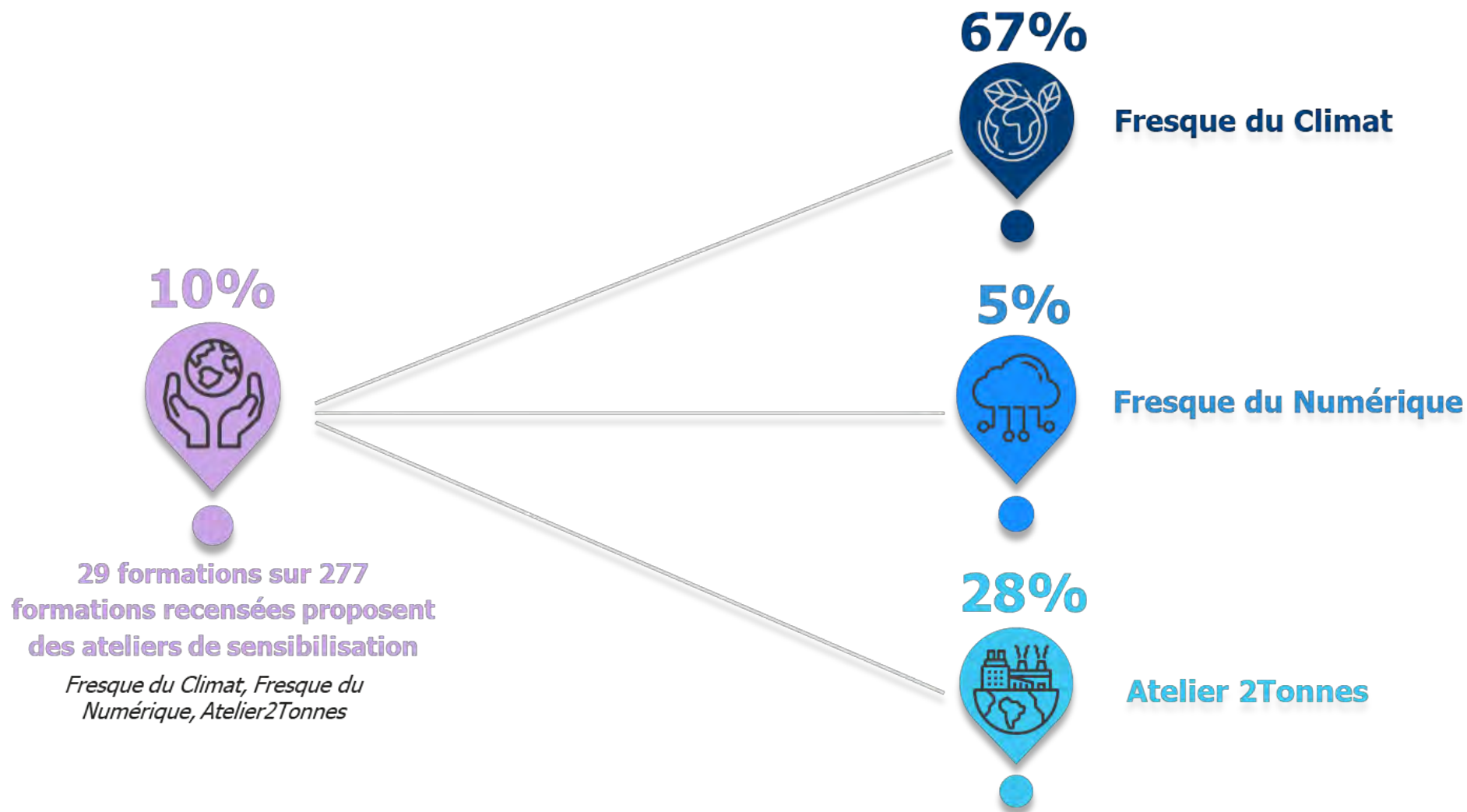
A l'Université Gustave Eiffel, 13 formations sur 277 recensées proposent des cours s'inscrivant entièrement dans une dynamique DD&RS.

5%



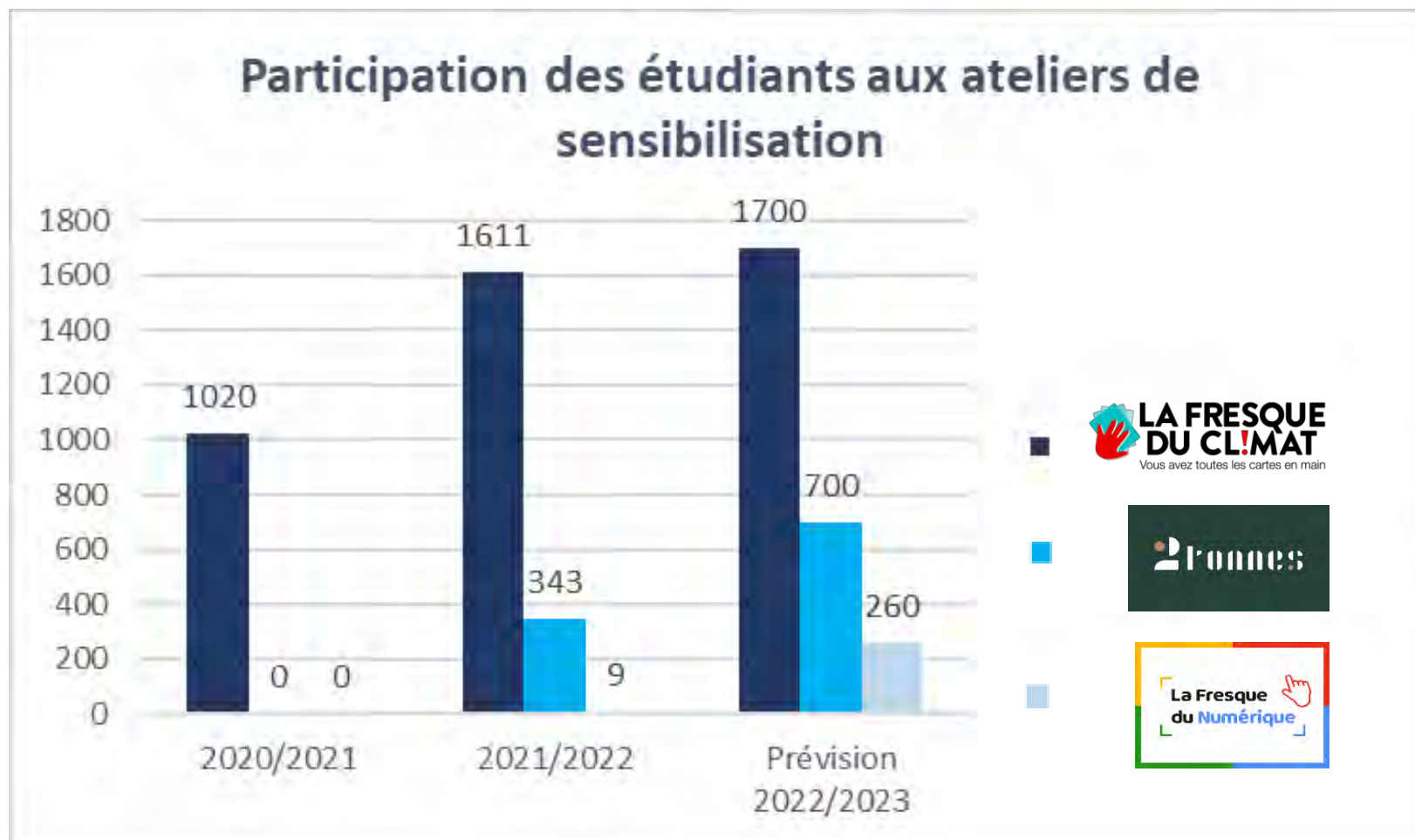
**Par exemple: le master 2 « Développement Durable, Management Environnemental et Géomatique » ou le master « Santé, Protection et Economie Sociale »*

L'intégration des ateliers de sensibilisation liés au DD&RS dans les formations proposées à l'Université Gustave Eiffel



Ateliers de sensibilisation organisés par la mission DD&RS

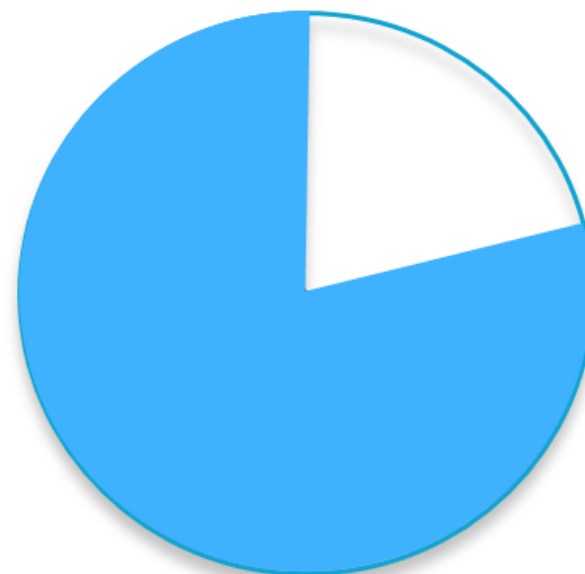
Novembre 2022 : environ 4 000 étudiants sensibilisés depuis 2020



L'intégration du DD&RS dans les stages et alternances

4%

Des formations incluent un stage ou une alternance en lien avec le DD&RS*.



**Stages ou alternances dont: la mission de l'étudiant contribue au DD&RS et/ou le rapport et/ou la soutenance porte une dimension DD&RS*



La marge d'erreur est ici plus importante car cette information ne peut être obtenue seulement si un responsable de formation la communique.

Les thèmes DD&RS prédominants au sein des formations



Unités D'Enseignements d'Ouverture (UEO)



[Retour vers le sommaire](#)

UEO : « Dérèglement climatique »



Depuis 2021, la mission DD&RS a mis en place une UEO traitant du dérèglement climatique.

Au cours de cette UEO, les élèves étudient **l'impact** environnemental de **l'activité** humaine et doivent, à travers un projet, trouver un moyen de réduire les émissions de gaz à effet de serre.

En collaboration avec la mission DD&RS, les étudiants mettent en place des projets afin de réduire **l'impact** environnemental du campus.

Le contenu de cette UEO sera modifié pour la rentrée 2022.

Pour en savoir plus, consultez [la page web des UEO 2022-2023](#)

UEO: « Apiculture »



L'UEO « Apiculture » ouvrira ses portes à la rentrée 2022!

L'**objectif** de cette UEO est de sensibiliser les étudiants aux enjeux environnementaux de l'**apiculture**.

A travers des séances théoriques et pratiques, les étudiants découvriront le mode de vie des abeilles et les principes de l'**apiculture**. Ils seront également amenés à visiter le rucher pédagogique de l'**Université** Gustave Eiffel et prendre part à son entretien, ainsi **qu'à** la récolte de miel et à sa mise en pot !

Responsable de l'UEO « Apiculture »: Laurent BOUILLAUT