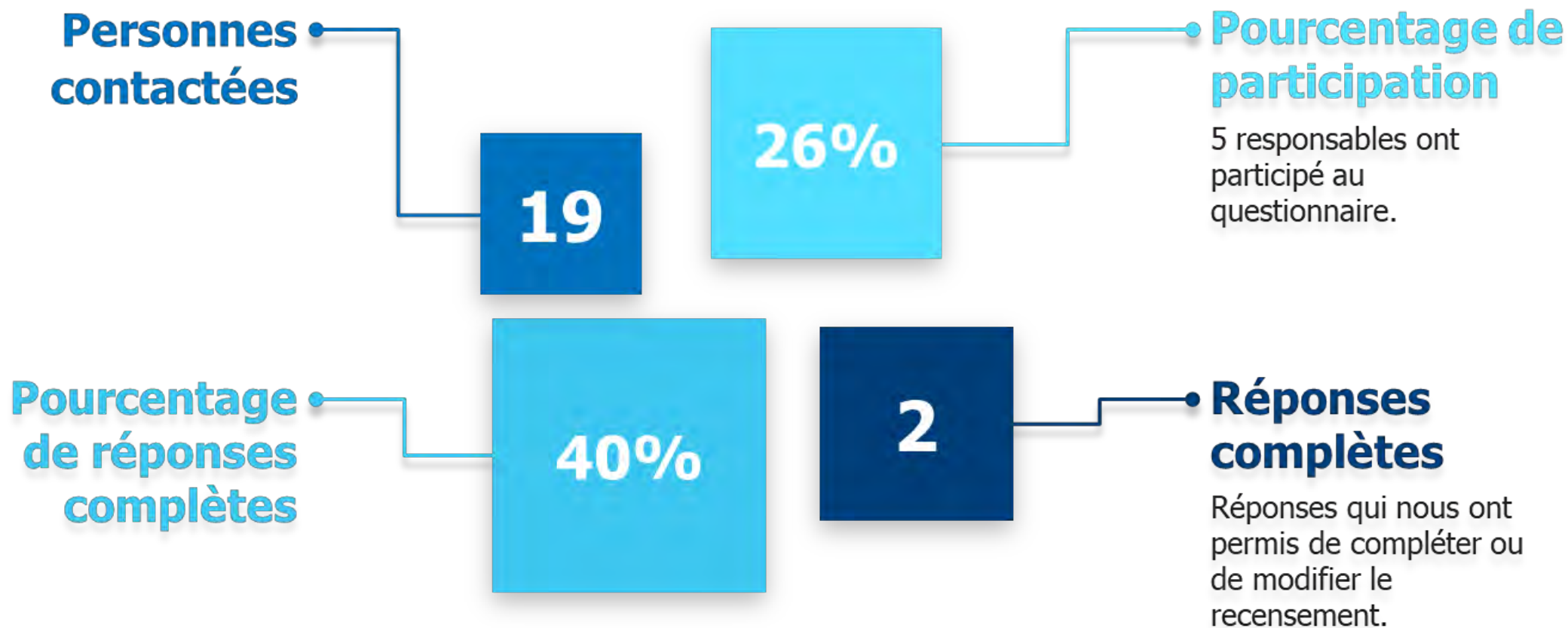


IUT

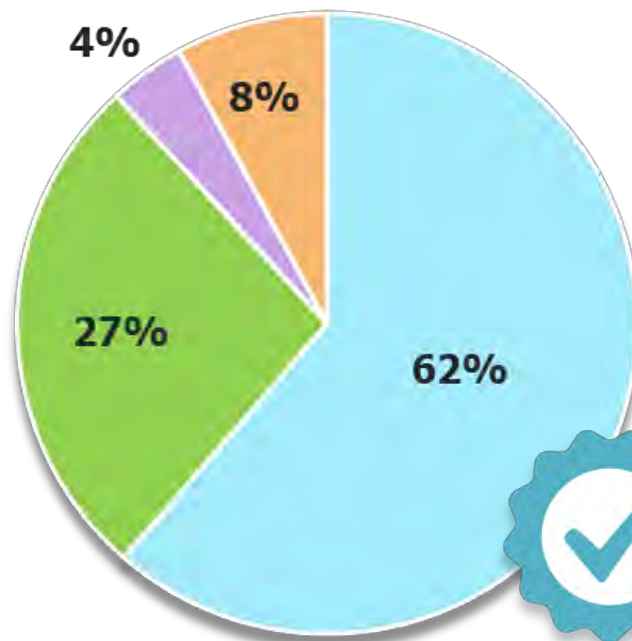


Retour vers les composantes

# Participation de l'IUT au questionnaire « Recensement et valorisation des enseignements DD&RS proposés à l'Université Gustave Eiffel » (2022)






# Formations proposant des enseignements liés au DD&RS à l'IUT (en volume horaire)

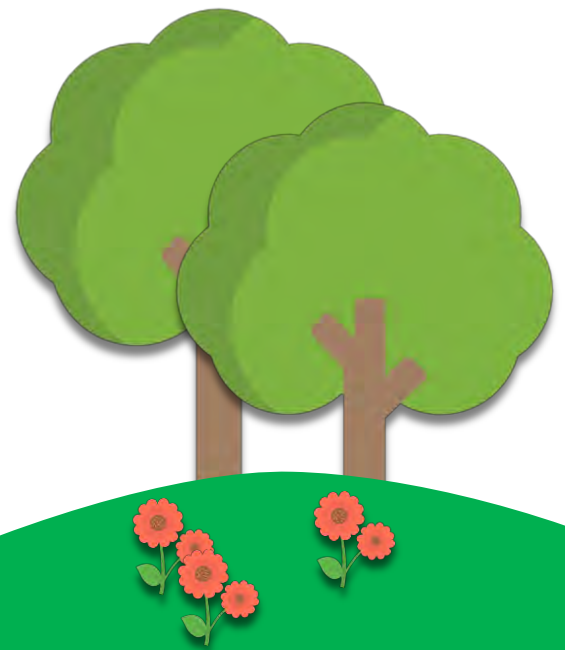
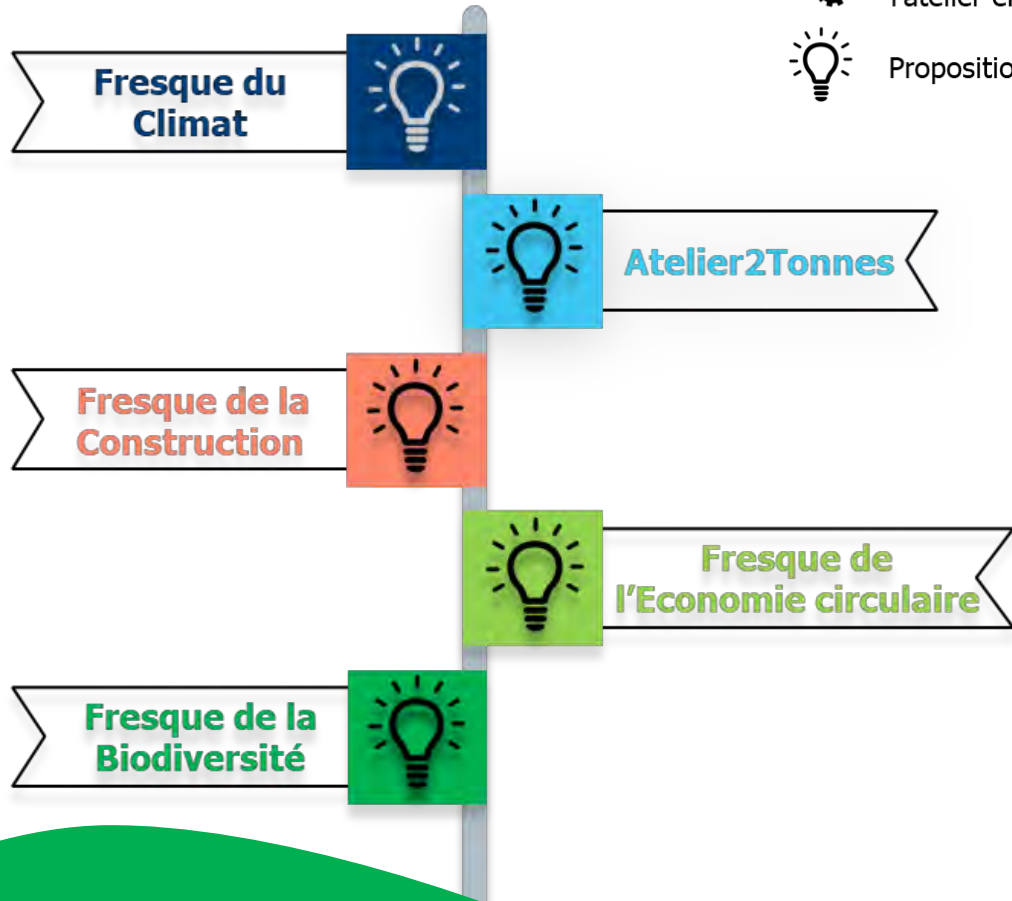


Environ 80% des cours liés au **DD&RS existants à l'IUT** sont obligatoires

- Part de formations n'intégrant pas de DD&RS
- Part de formations intégrant du DD&RS à moins de 15%
- Part de formations intégrant entre 15% et 49% de DD&RS
- Part de formation intégrant entre 50% et 99% de DD&RS
- Part de formations dédiées au DD&RS

# L'IUT et les ateliers de sensibilisation

-  Atelier déjà proposé
-  Mise en place de l'atelier en cours
-  Proposition d'atelier

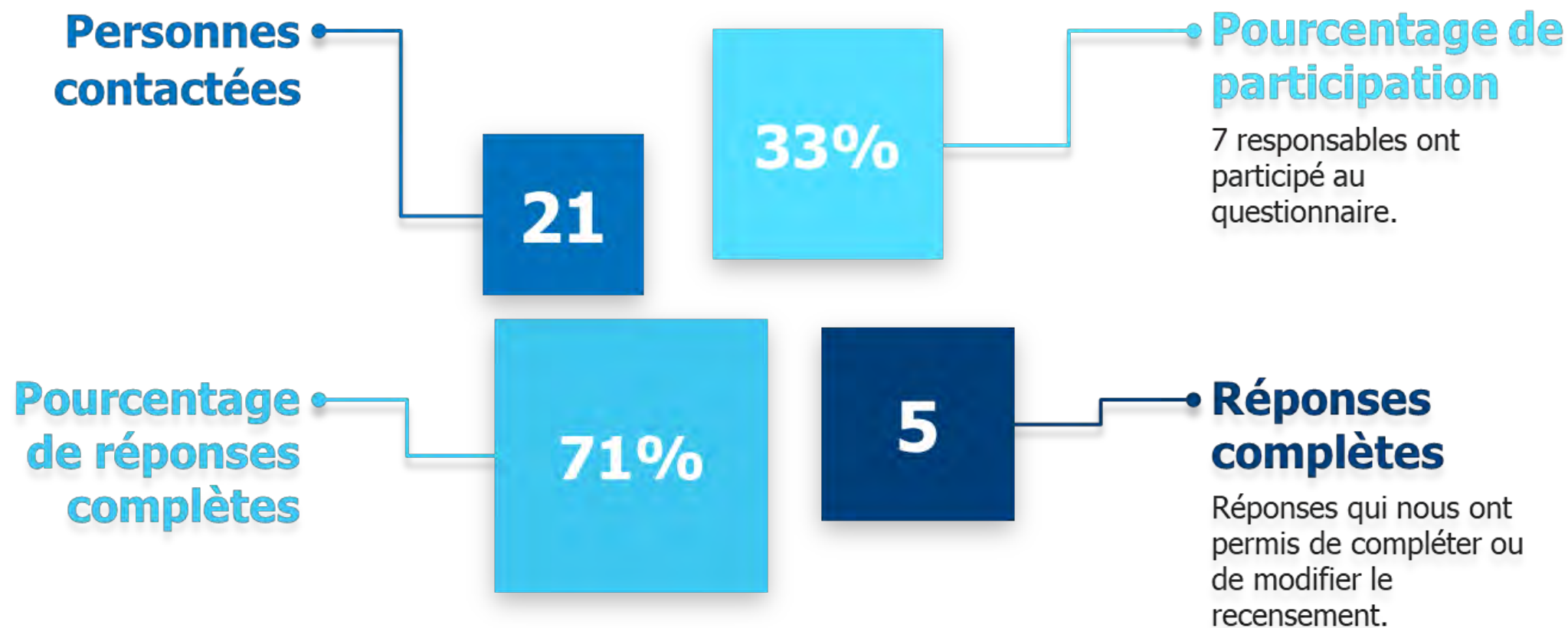


IFSA

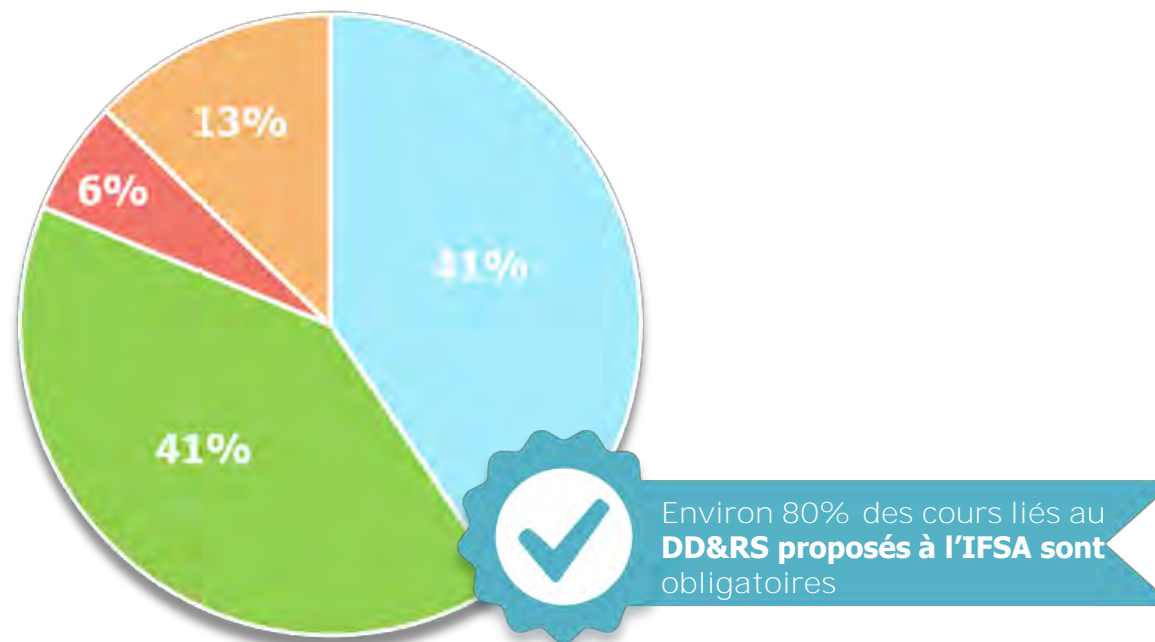


Retour vers les composantes

# Participation de l'IFSA au questionnaire « Recensement et valorisation des enseignements DD&RS proposés à l'Université Gustave Eiffel » (2022)






# Formations proposant des enseignements liés au DD&RS à l'IFSA (en volume horaire)

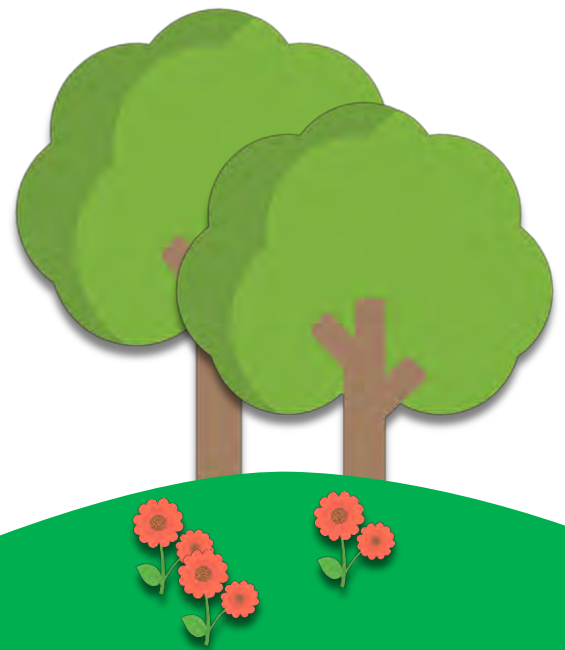
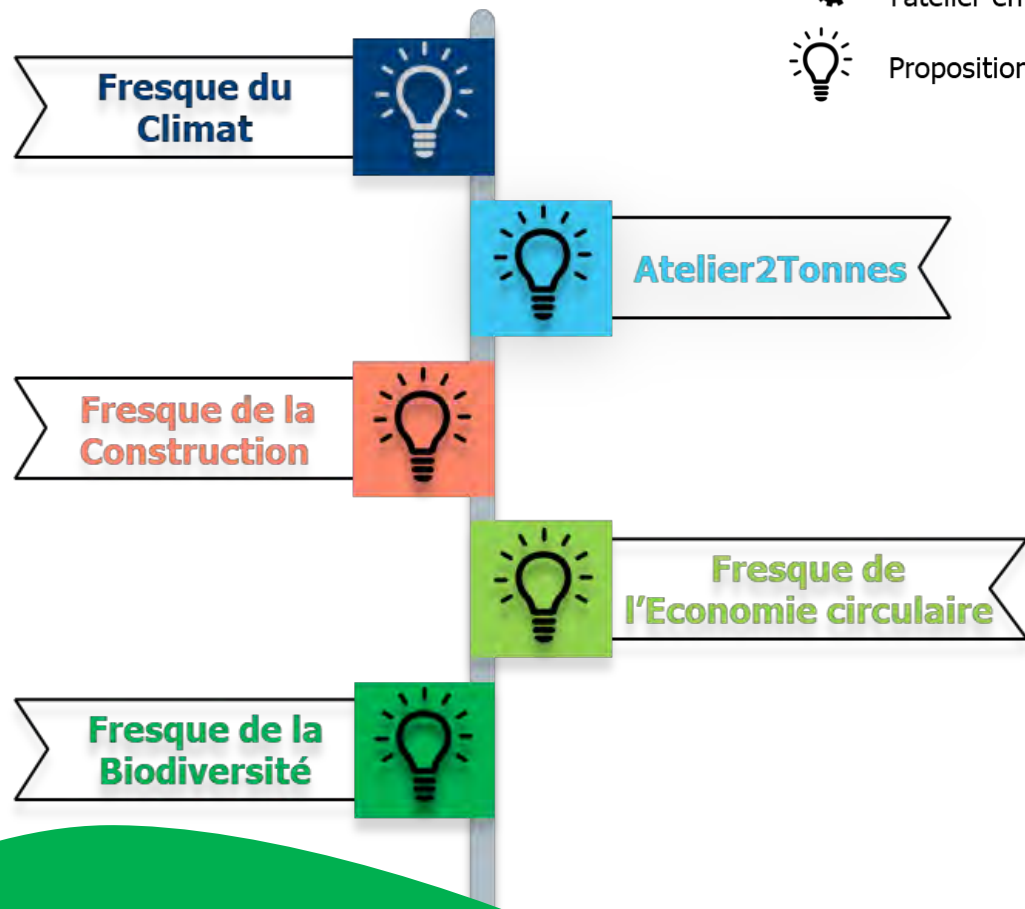


- Part de formations n'intégrant pas de DD&RS
- Part de formations intégrant du DD&RS à moins de 15%
- Part de formations intégrant entre 15% et 49% de DD&RS
- Part de formation intégrant entre 50% et 99% de DD&RS
- Part de formations dédiées au DD&RS



# L'IFSA et les ateliers de sensibilisation

-  Atelier déjà proposé
-  Mise en place de l'atelier en cours
-  Proposition d'atelier



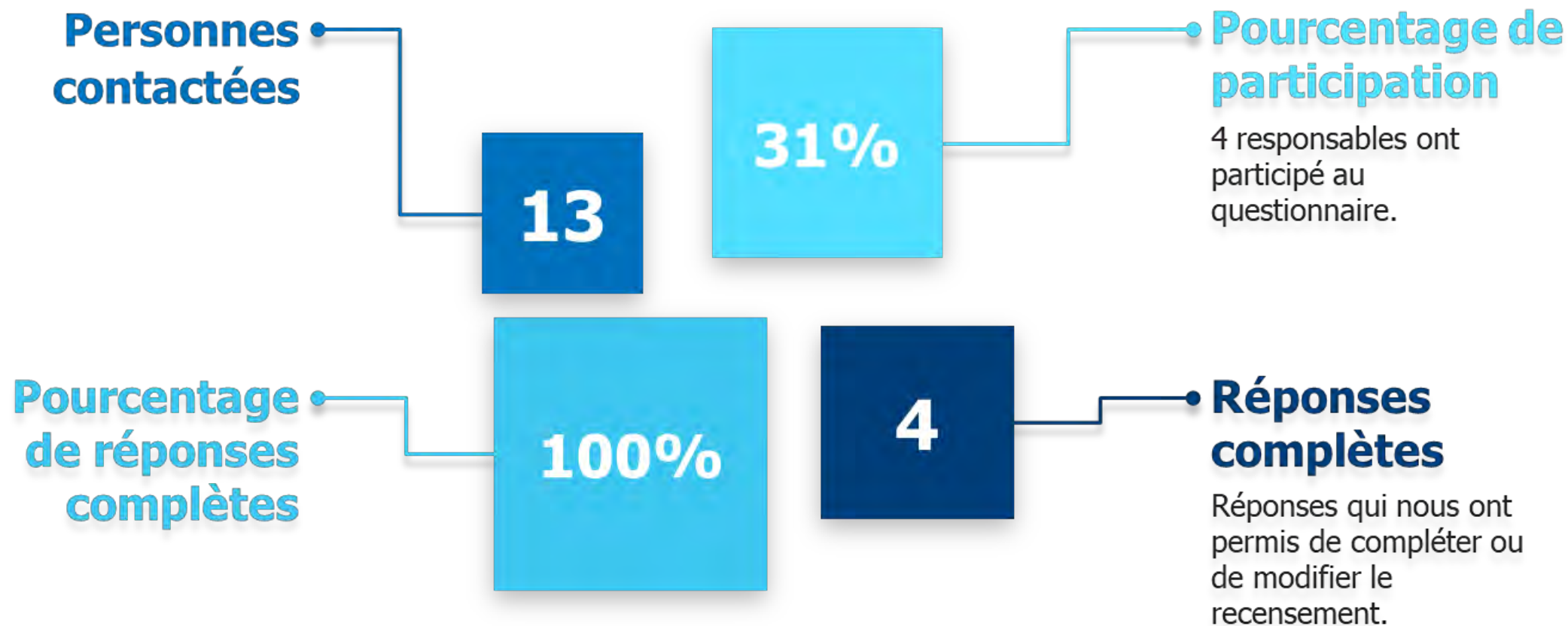


IFIS

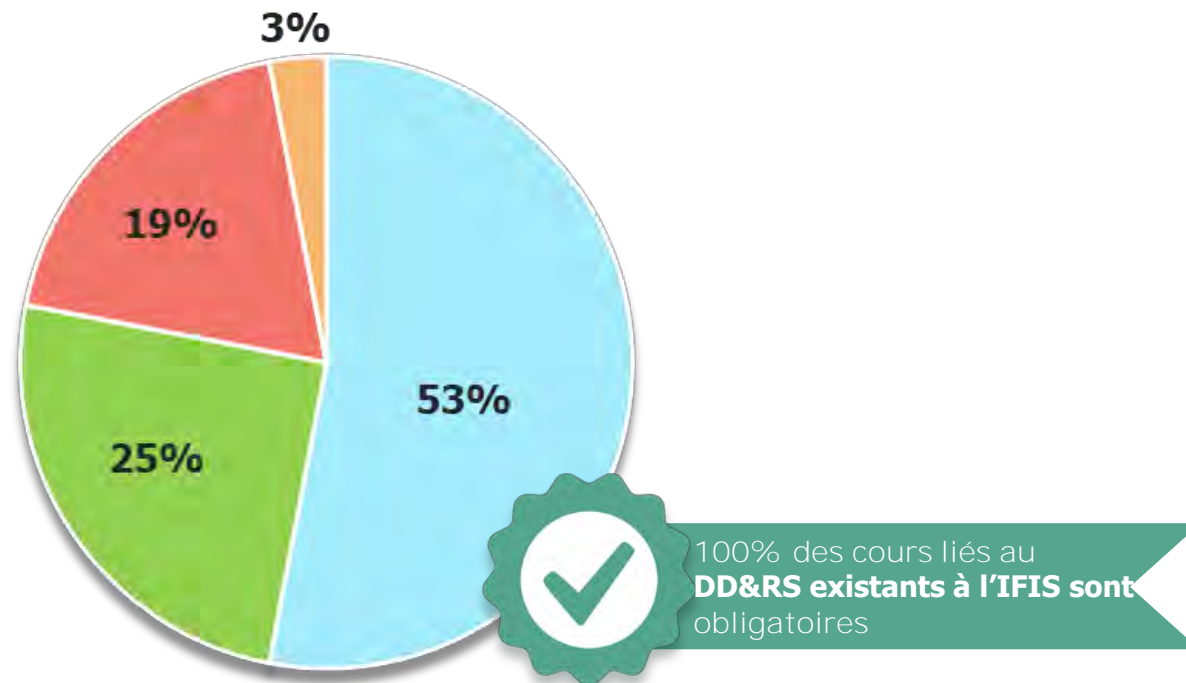


Retour vers les composantes

# Participation de l'IFIS au questionnaire « Recensement et valorisation des enseignements DD&RS proposés à l'Université Gustave Eiffel » (2022)






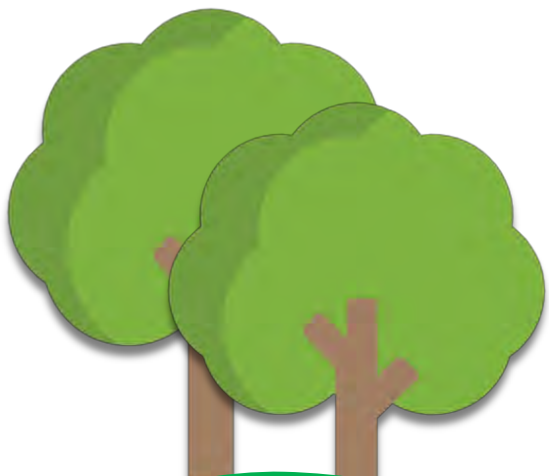
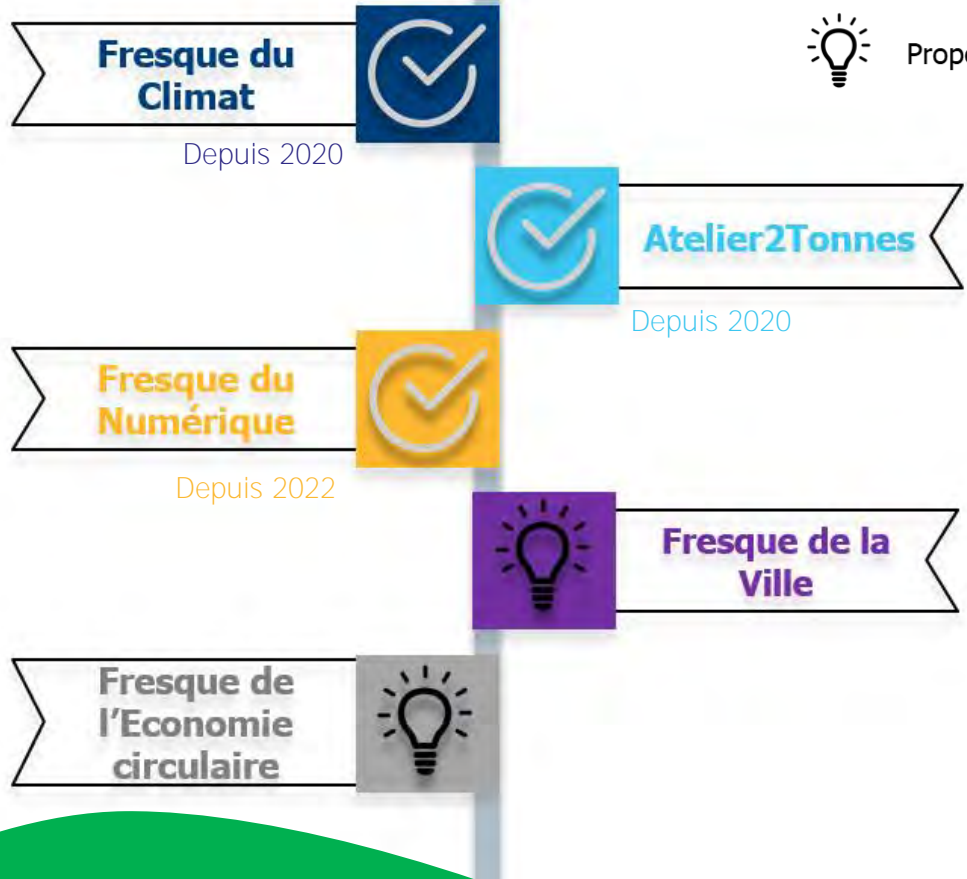
# Formations proposant des enseignements liés au DD&RS à l'IFIS (en volume horaire)



- Part de formations n'intégrant pas de DD&RS
- Part de formations intégrant du DD&RS à moins de 15%
- Part de formations intégrant entre 15% et 49% de DD&RS
- Part de formation intégrant entre 50% et 99% de DD&RS
- Part de formations dédiées au DD&RS

# L'IFIS et les ateliers de sensibilisation

-  Atelier déjà proposé
-  Mise en place de l'atelier en cours
-  Proposition d'atelier

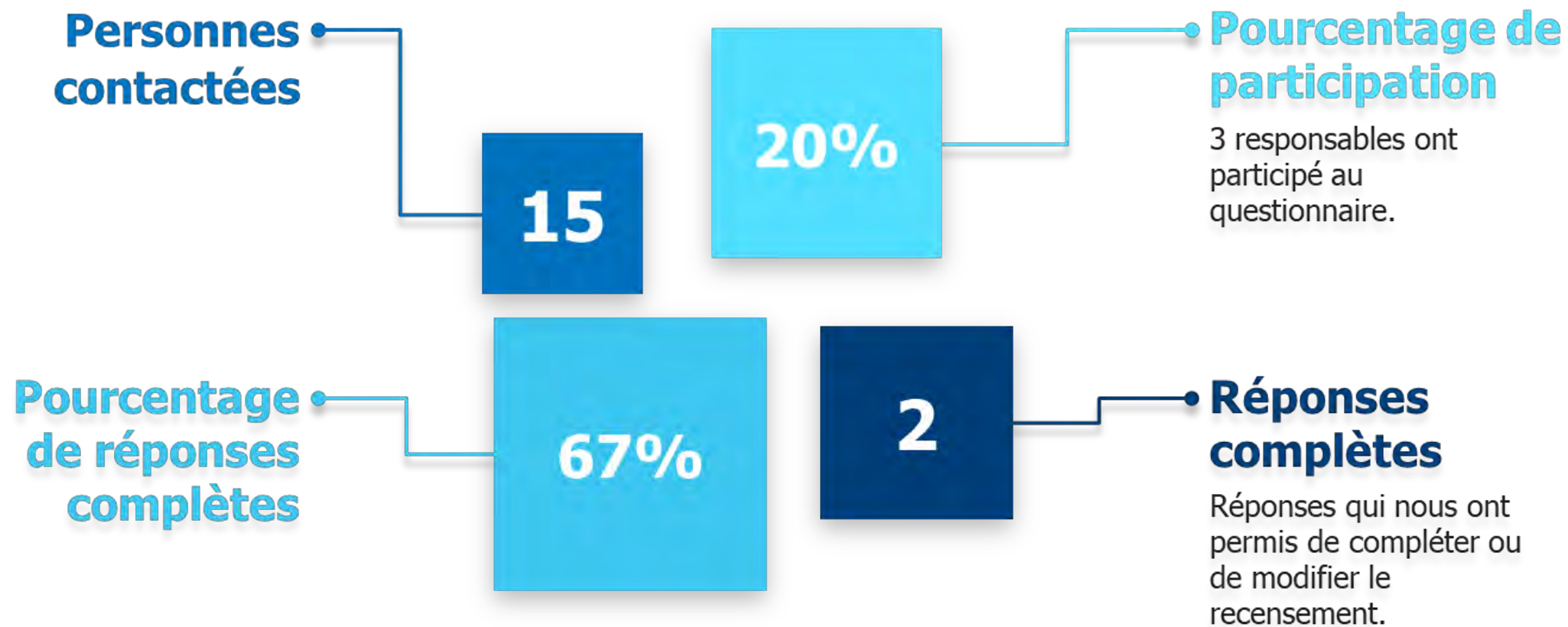


IGM



Retour vers les composantes

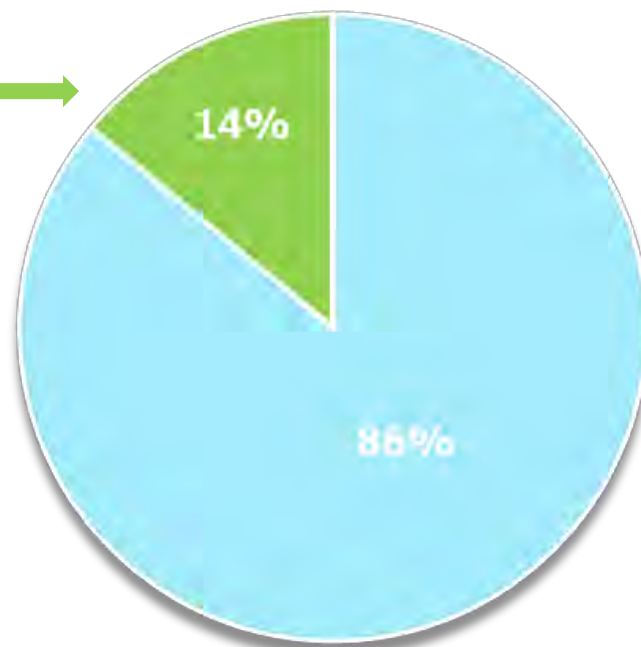
# Participation de l'IGM au questionnaire « Recensement et valorisation des enseignements DD&RS proposés à l'Université Gustave Eiffel » (2022)



# Formations proposant des enseignements liés au DD&RS à l'IGM (en volume horaire)

L'IGM ne propose pas de cours liés au DD&RS seulement des



obligatoires pour 2 formations qui sont en partenariat avec l'ENSG



- Part de formations n'intégrant pas de DD&RS
- Part de formations intégrant du DD&RS à moins de 15%
- Part de formations intégrant entre 15% et 49% de DD&RS
- Part de formation intégrant entre 50% et 99% de DD&RS
- Part de formations dédiées au DD&RS



# L'IGM et les ateliers de sensibilisation

-  Atelier déjà proposé
-  Mise en place de l'atelier en cours
-  Proposition d'atelier



[Retour vers les composantes](#)

Mission Développement Durable et  
Responsabilité Sociétale

[clemence.garnier@univ-eiffel.fr](mailto:clemence.garnier@univ-eiffel.fr)

01 81 66 80 87 – 06 21 58 88 72

