

12/10/2020 - 6/11/2020

RÉSULTATS DE L'ENQUÊTE MOBILITÉ de l'Université Gustave Eiffel, de ses écoles et ses partenaires.



Université
Gustave Eiffel

Une enquête, pour quoi faire ?

L'objectif de cette enquête était de connaître vos habitudes de déplacements ainsi que vos besoins, contraintes et attentes.

Les questions concernaient principalement les déplacements réalisés entre votre lieu de domicile et votre établissement (de travail ou d'étude).

Cette enquête, lancée du 12 octobre au 6 novembre 2020, s'inscrit dans le cadre de la réalisation du **Plan de Mobilité** de l'ensemble des campus de l'Université Gustave Eiffel, de ses écoles (ESIEE, EIVP, EA&VT, ENSG) et de ses partenaires (ENPC, CFA Descartes, EFFICACITY).

Qu'est ce qu'un Plan de Mobilité ?

Un Plan de Mobilité vise à améliorer vos conditions de déplacements, à optimiser l'utilisation de la voiture individuelle (*exemple : covoiturage*) et à favoriser des modes de transport plus doux, plus respectueux de l'environnement et moins coûteux.

Cette enquête a été réalisée en conformité avec le règlement RGPD.

Les graphiques sont issus de Slidesgo and Freepik.

VOTRE PROFIL

Répartition des répondants selon le genre et le statut

2753 RÉPONDANTS

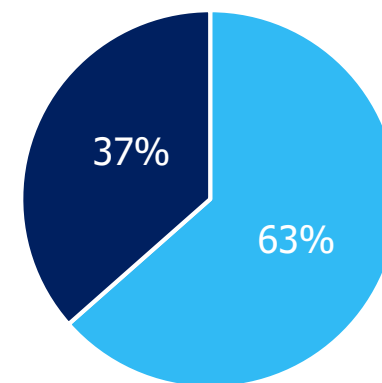
54,5%

FEMMES



45,5%

HOMMES



■ Étudiants

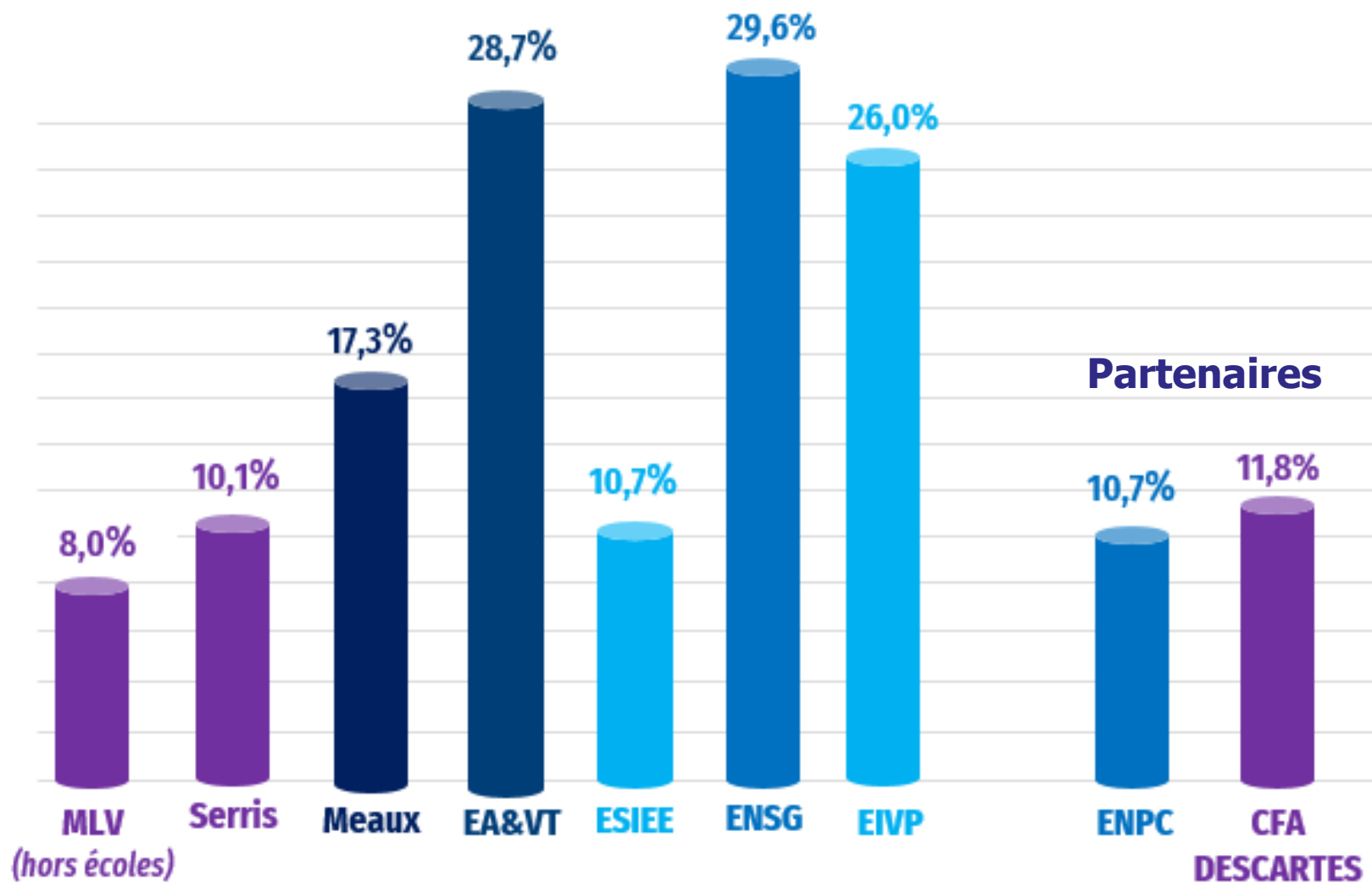
■ Personnel

Nombre de répondants par établissement



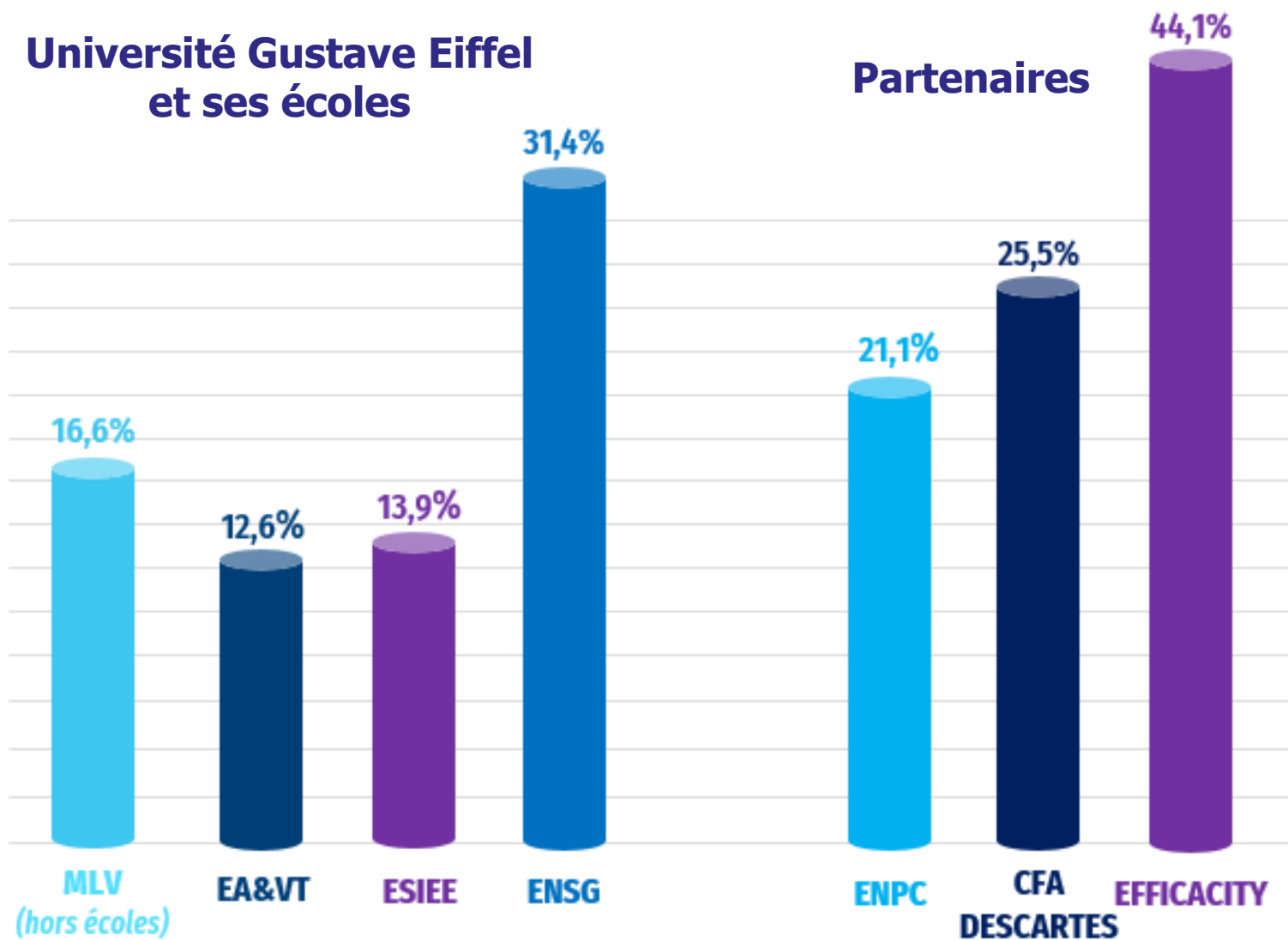
Part des étudiants répondants à l'enquête rapportée à l'effectif de l'établissement concerné

Université Gustave Eiffel et ses écoles



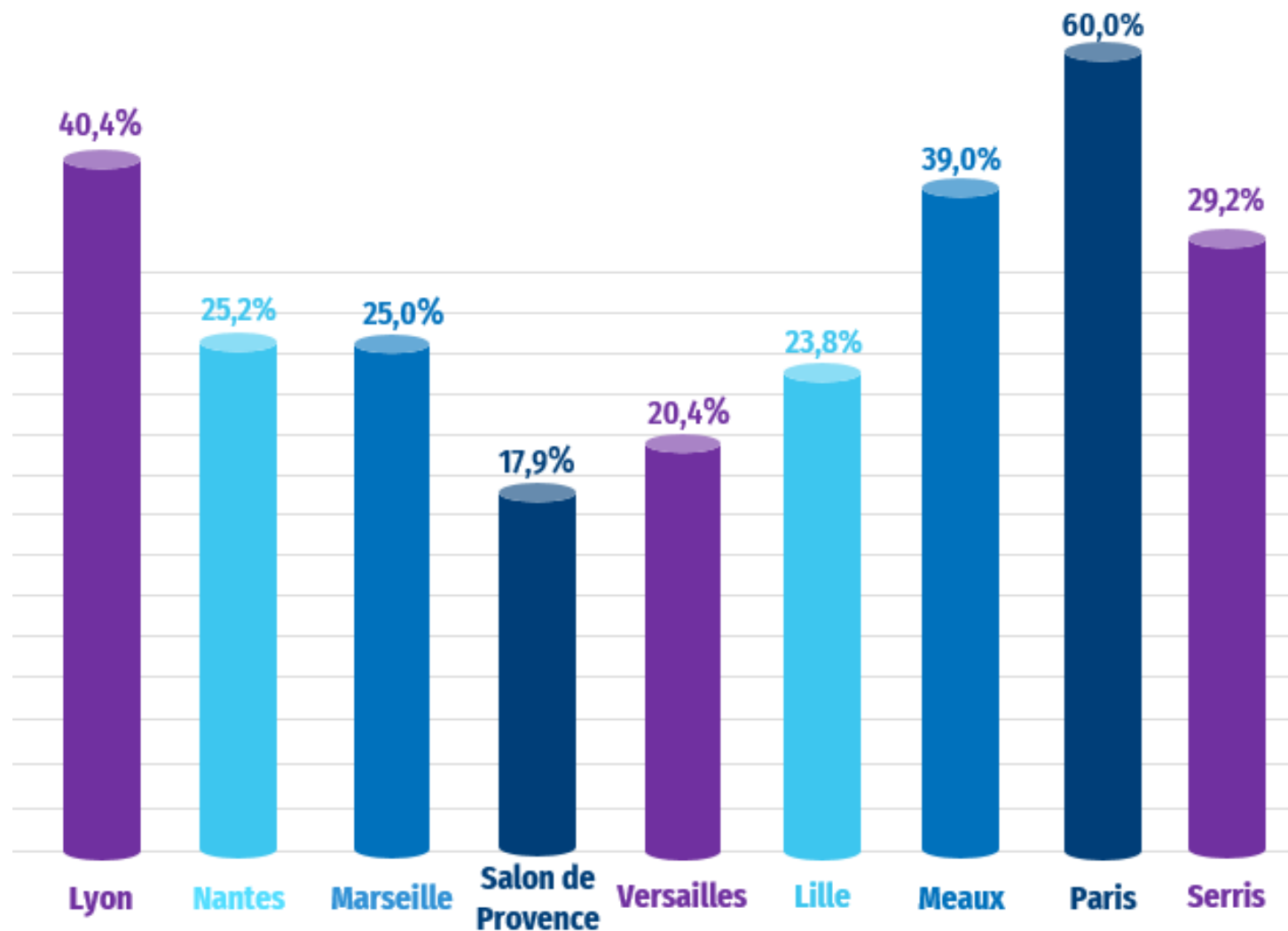
Part du personnel répondant à l'enquête rapportée à l'effectif de l'établissement concerné

Campus DESCARTES

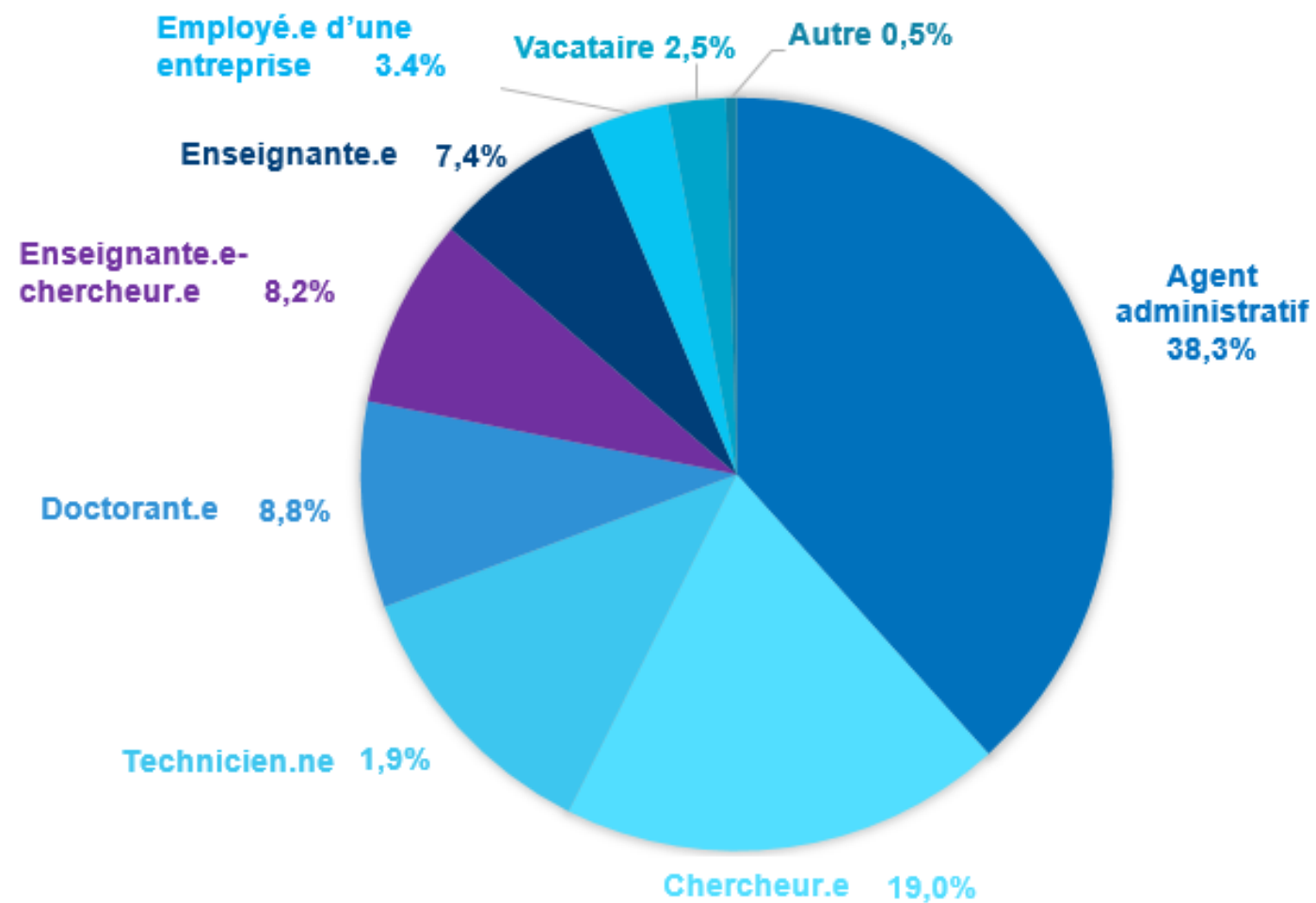


Part du personnel répondant à l'enquête rapportée à l'effectif de l'établissement concerné

Hors campus DESCARTES

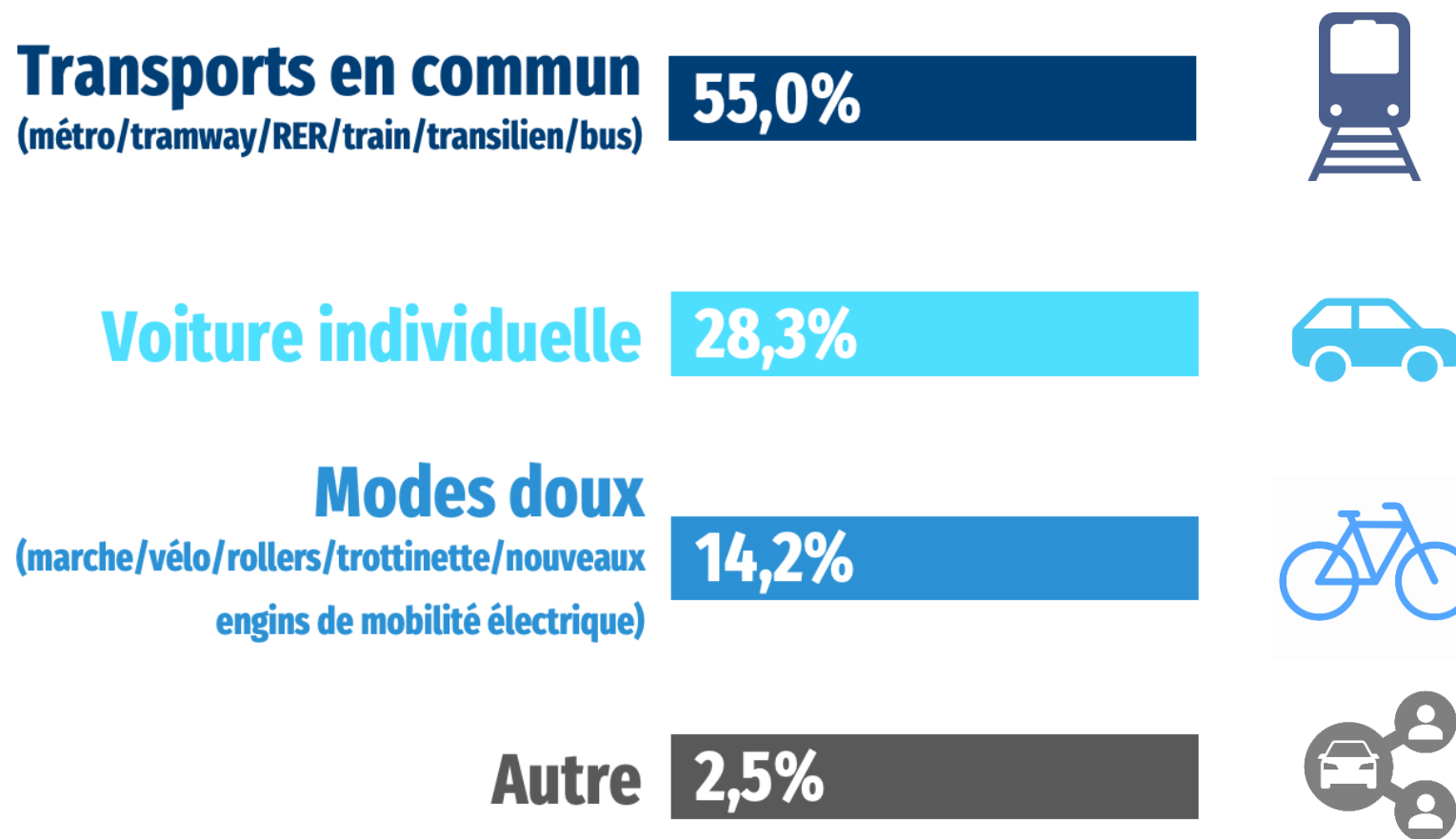


Répartition du personnel répondant selon leur statut



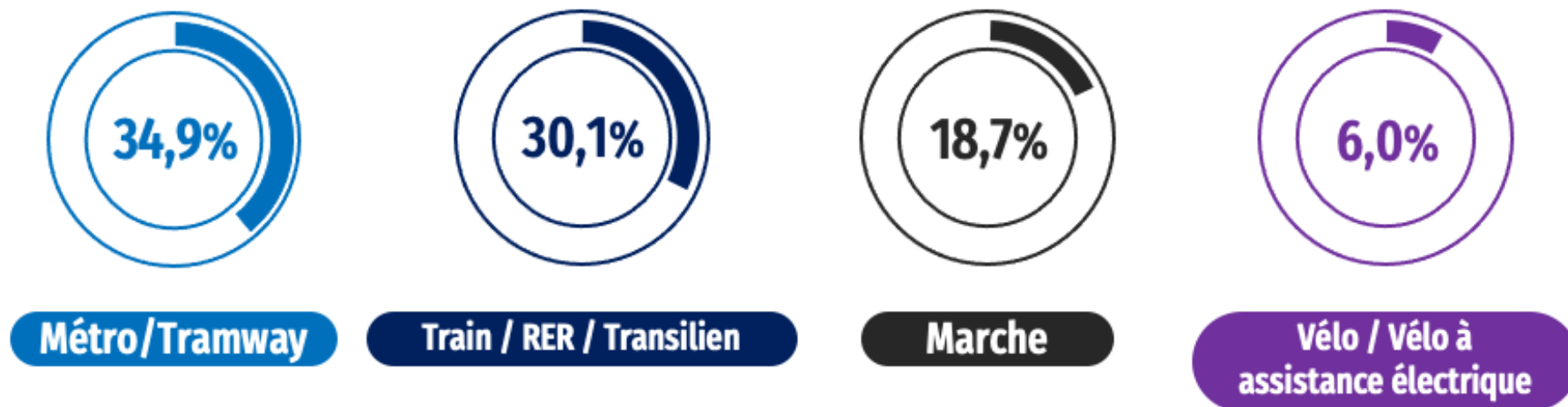
VOS HABITUDES DE DÉPLACEMENTS

Les moyens de transport les plus utilisés par l'ensemble des répondants



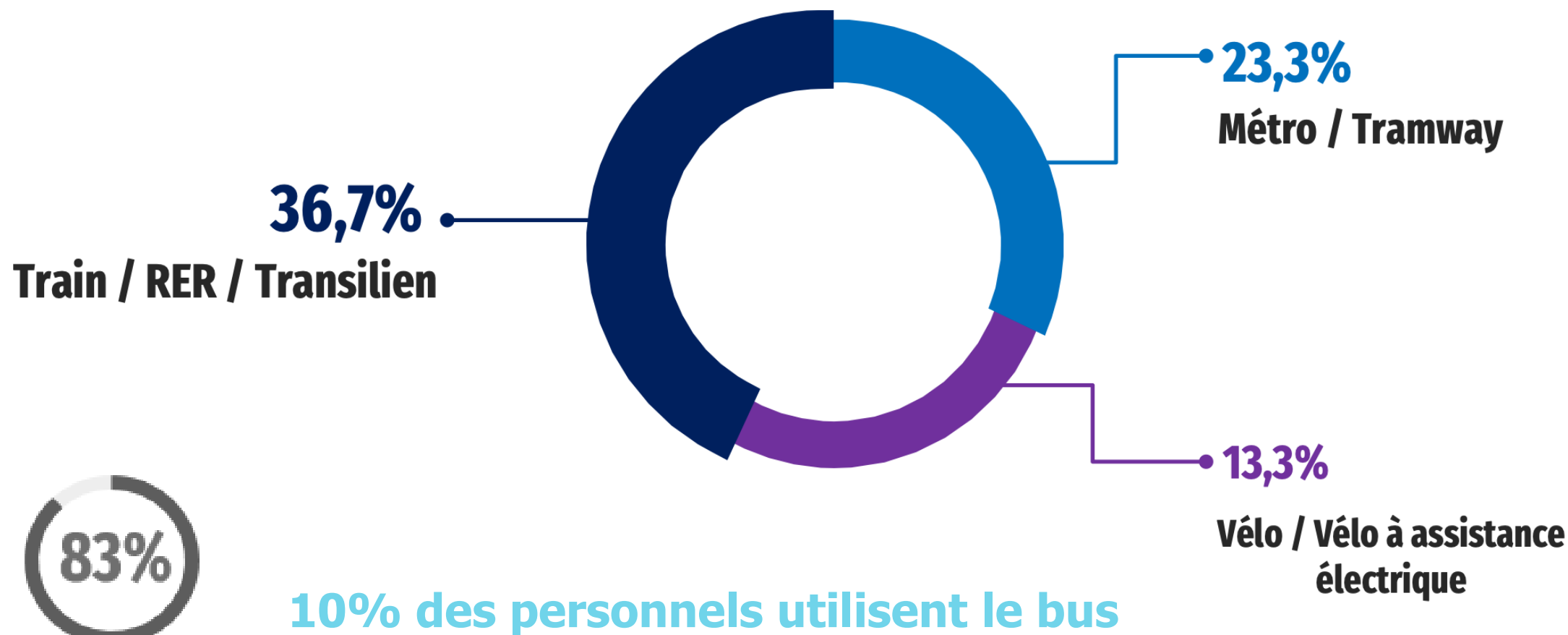
Les principaux moyens de transport utilisés pour se rendre sur le campus de l'EIVP Paris

90% de l'ensemble des moyens de transport :

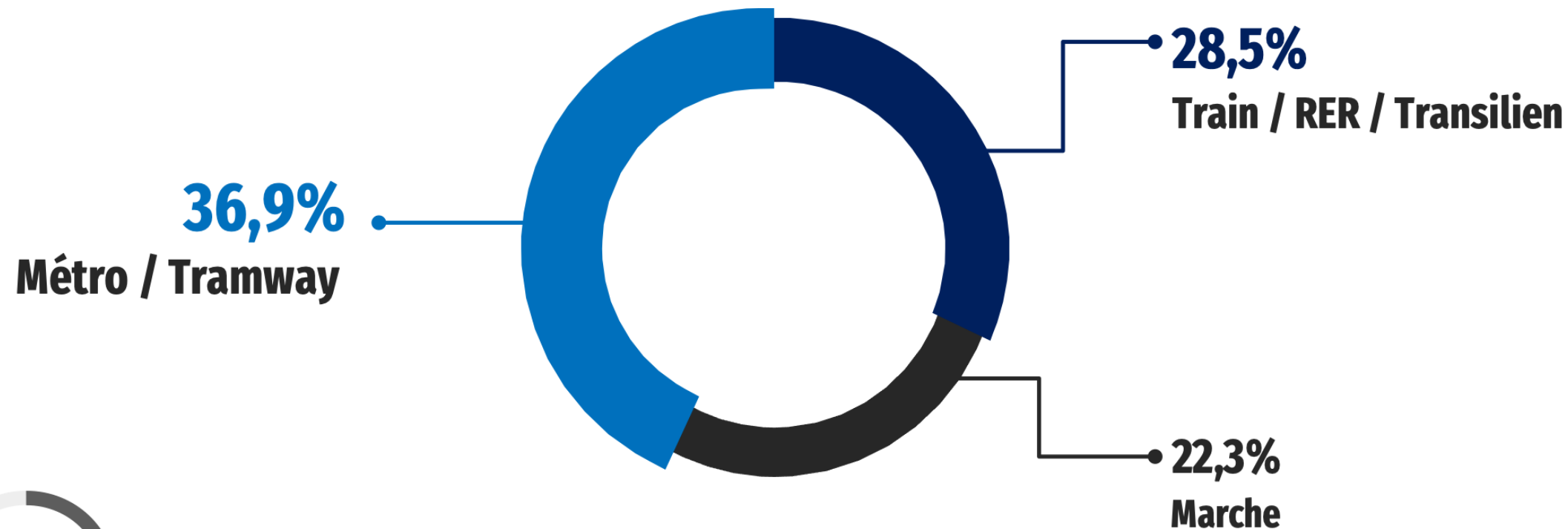


... les 10% restants illustrent la faible utilisation de la voiture individuelle et du bus.

Les moyens de transports les plus utilisés par le personnel Paris (EIVP)



Les moyens de transports les plus utilisés par les étudiants Paris (EIVP)



Les principaux moyens de transport utilisés pour se rendre sur les campus en Île-de-France (hors Paris) Champs-sur-Marne, Serris, Meaux, Versailles

94% de l'ensemble des moyens de transport :



Train / RER / Transilien



Voiture individuelle



Bus



Marche

... les 6% restants illustrent la faible utilisation du vélo, du covoiturage et des nouveaux engins de mobilité électrique.

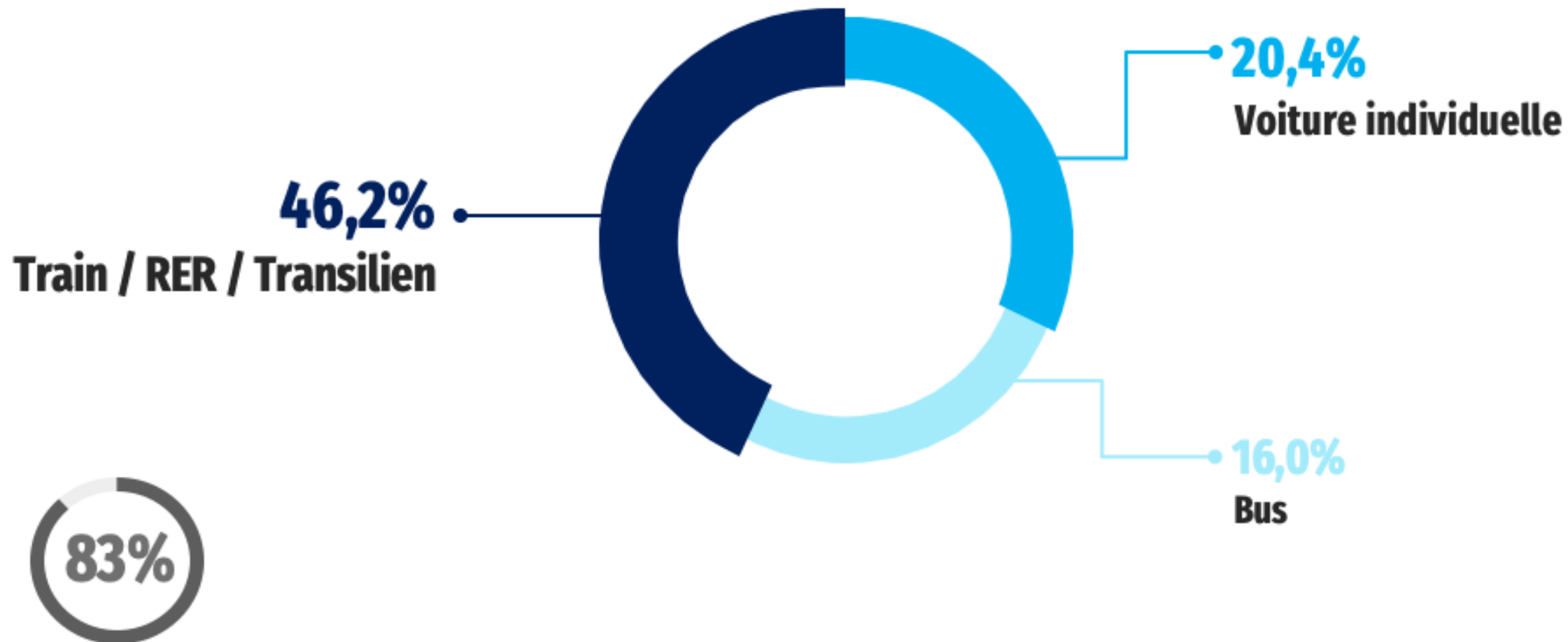
Les moyens de transport les plus utilisés par le personnel

Campus d'Île-de-France : Champs-sur-Marne, Meaux, Serris, Versailles



Les moyens de transport les plus utilisés par les étudiants

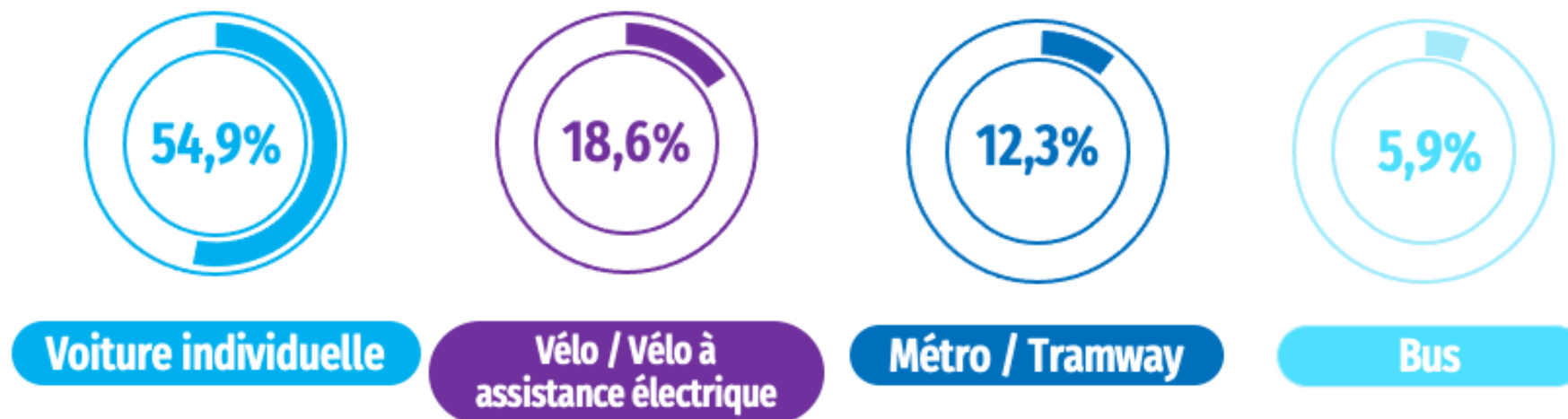
Campus d'Île-de-France : Champs-sur-Marne, Meaux, Serris, Versailles



Les principaux moyens de transport utilisés pour les campus hors Île-de-France

Lille, Lyon, Marseille, Nantes, Salon-de-Provence

92% de l'ensemble des moyens de transport :

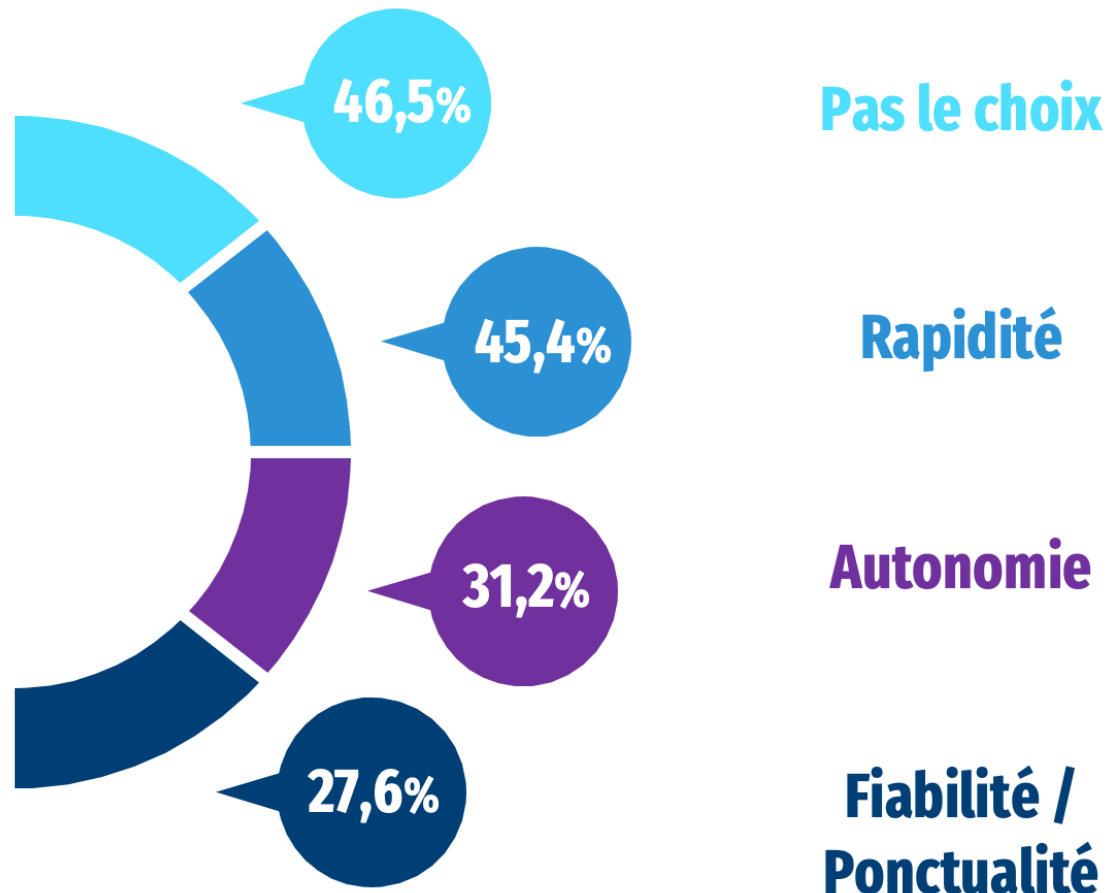


... les 8% restants illustrent la faible utilisation du train, du covoiturage et des transports doux (*marche, trottinette, rollers, skateboard*).

VOS MOTIVATIONS ET CONTRAINTES

Quelles sont les raisons pour lesquelles vous avez choisi votre mode de transport ?

Part des répondants considérant la raison comme pertinente dans le choix de leur mode de transport



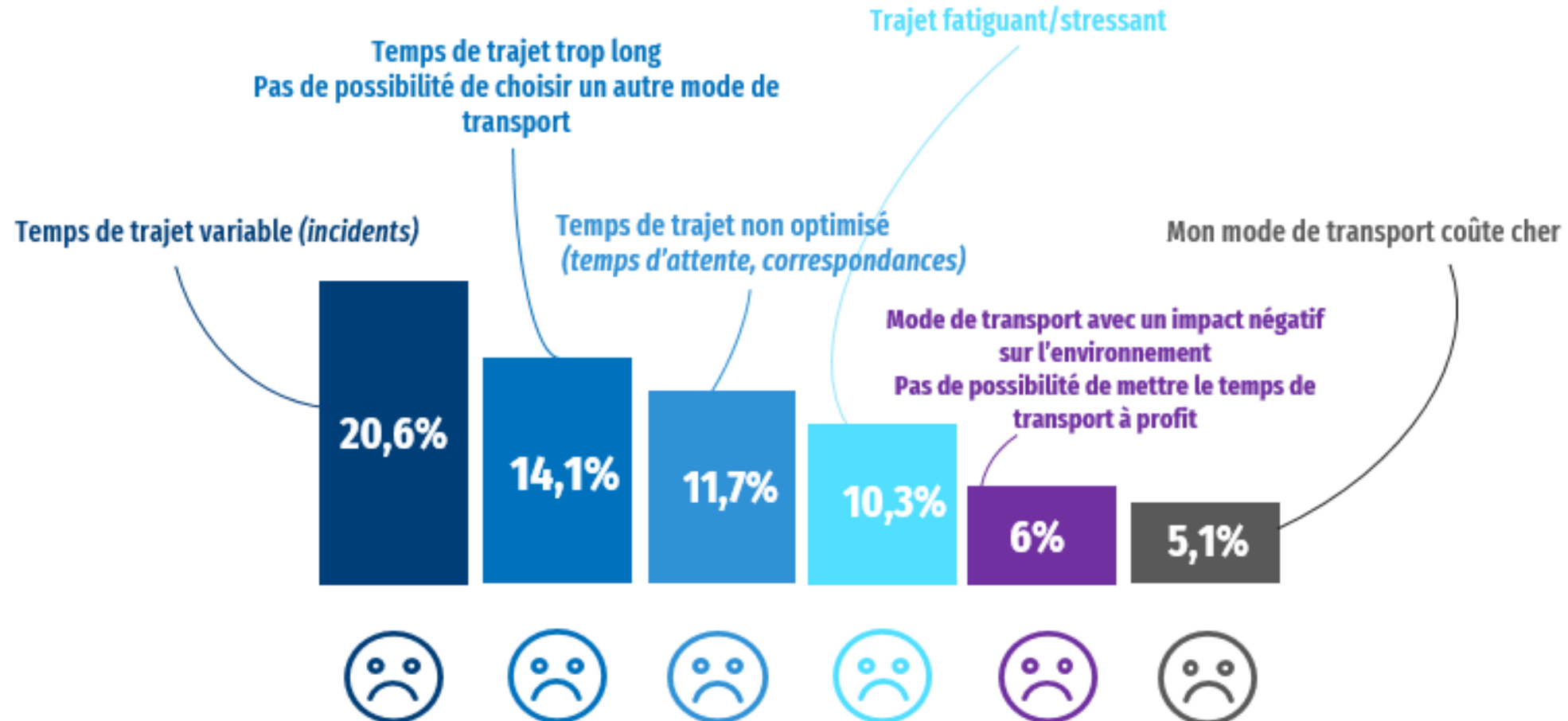
Pour les étudiants,
les raisons du choix du mode de transport
sont principalement :

Pas le choix (53%) ; Rapidité (43%) ;
Fiabilité/Ponctualité (27%)

Pour le personnel,
les raisons du choix du mode de transport
sont principalement :

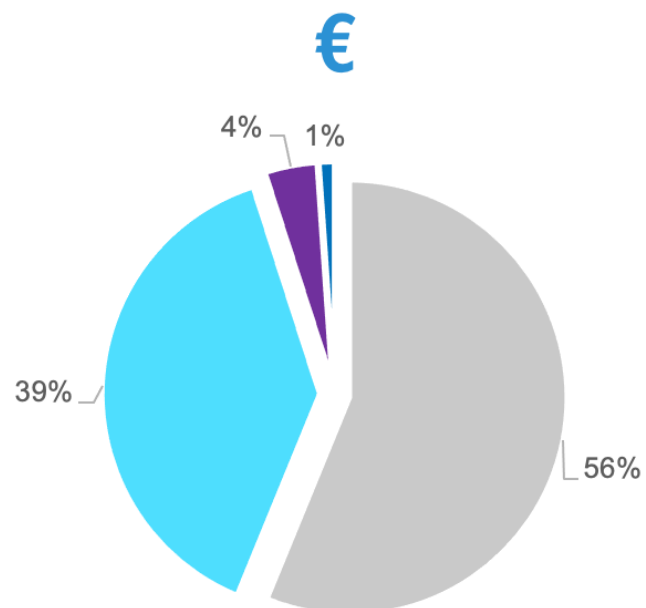
Rapidité (49%) ; Autonomie (38%) ;
Pas le choix (35%)

Quels sont les inconvénients ou gênes associés à l'utilisation de votre mode de transport ?

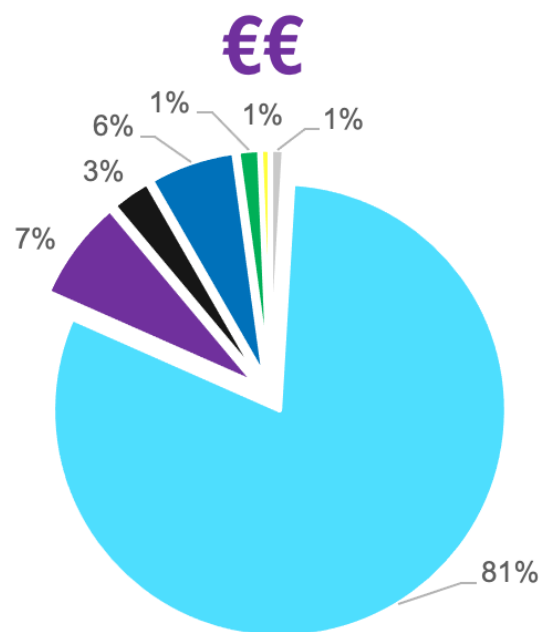


Estimation du budget mensuel lié aux déplacements domicile-travail en fonction du mode de transport

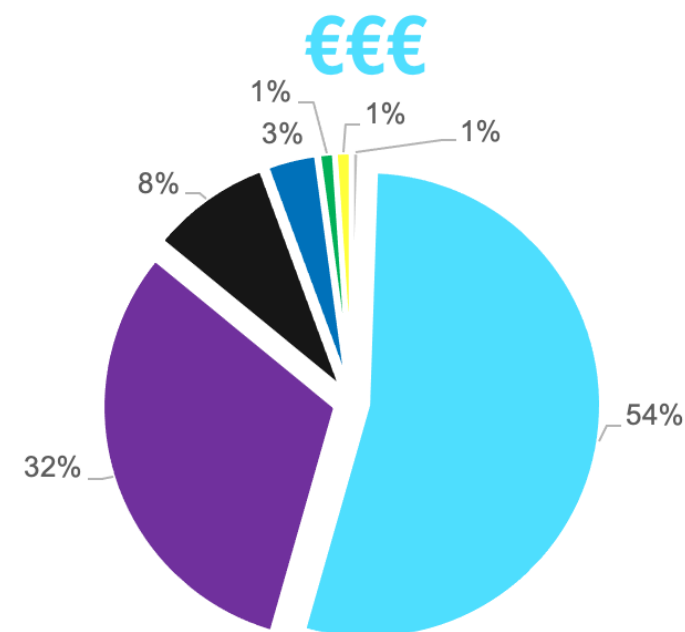
Marche / Vélo / Nouveaux engins de mobilité



Bus / Métro / RER / Train



Voiture individuelle / Moto



- 0 €
- Entre 1 et 100 €
- Entre 101 et 200 €
- Entre 201 et 300 €
- Entre 301 et 400 €
- Entre 401 et 500 €
- Plus de 500 €

LA VOITURE RESTE LE PRINCIPAL MODE DE TRANSPORT DES ACTIFS

22,7 kilomètres

C'est la distance parcourue, en moyenne, par les étudiants et les personnels pour leurs déplacements domicile-travail/études.

3 105 €

C'est le coût annuel moyen pour une voiture particulière, (pour une personne habitant à 15 km de son travail), soit 259 € par mois (source : ADEME)

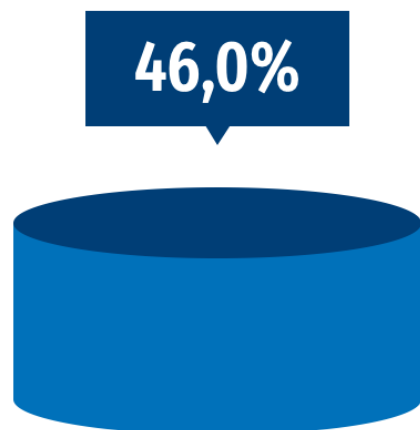
\$\$\$

85% des répondants

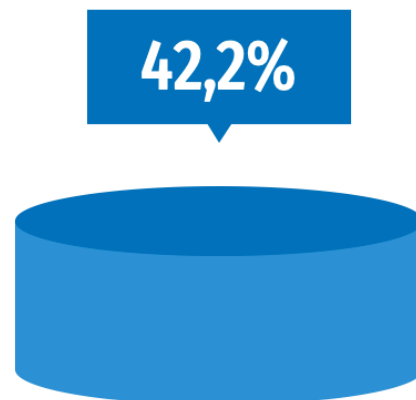
sous-estiment leur budget mensuel de déplacement avec une voiture individuelle/2 roues.

VOS DÉPLACEMENTS DE DEMAIN

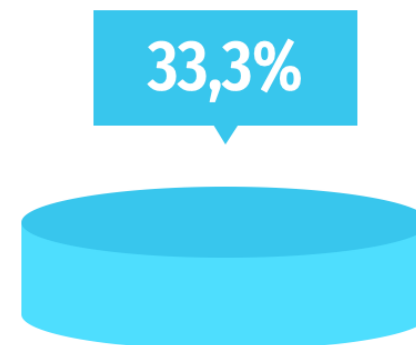
Quelles actions pourraient vous inciter à venir en vélo ?



La mise à disposition de lieux sécurisés pour ranger mon vélo ou ma trottinette

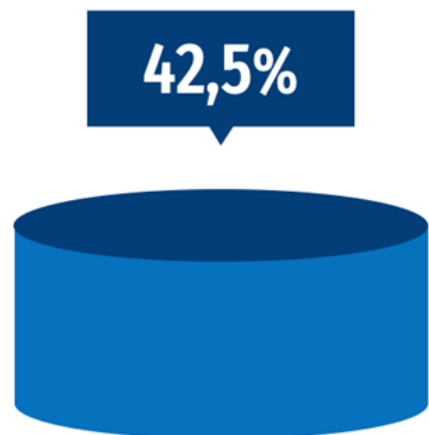


La mise en place de pistes/chemins cyclables



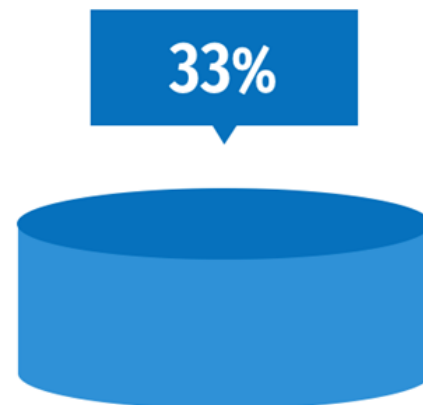
La mise à disposition de vélos ou vélos à assistance électrique en libre service sur le campus

Quelles actions pourraient vous inciter à venir en transports en commun ?



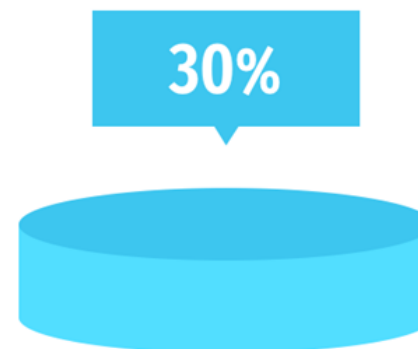
42,5%

Une meilleure desserte en transports en commun (plus de fréquence)



33%

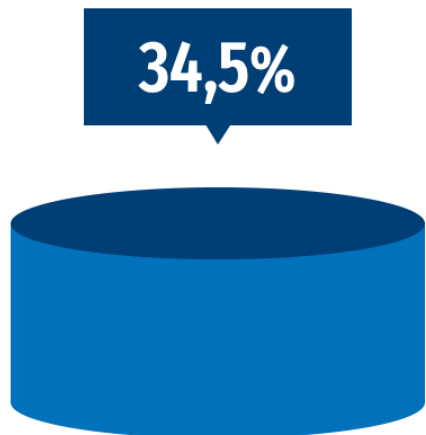
Une application pour localiser les transports collectifs en temps réel



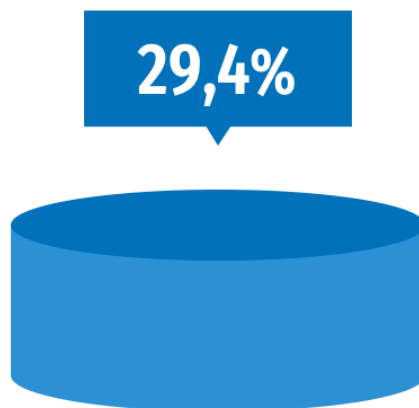
30%

Mettre en place des navettes pour relier la gare la plus proche ou le centre-ville le plus proche

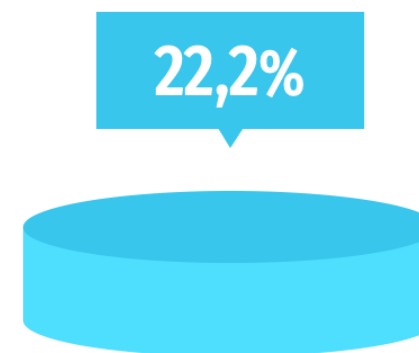
Quelles actions pourraient vous inciter à utiliser la voiture autrement ?



La mise en place d'un service de mise en relation pour le covoiturage

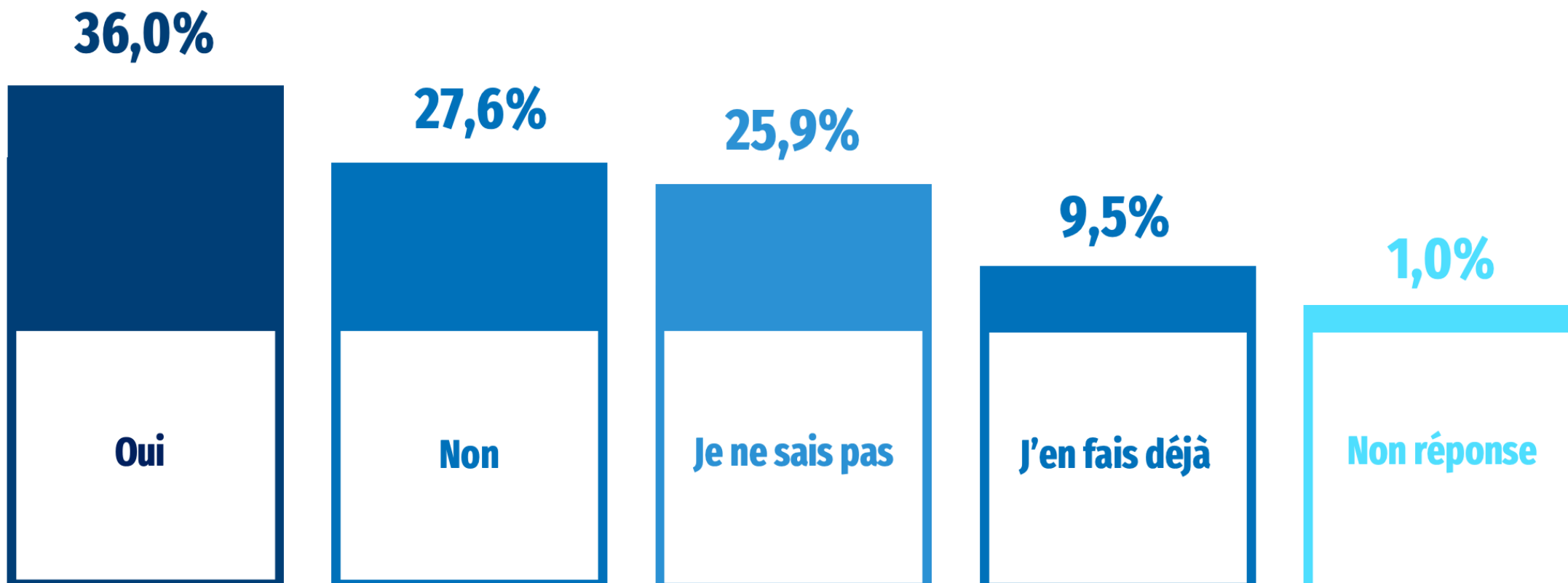


L'installation de places de parking réservées aux covoitureurs



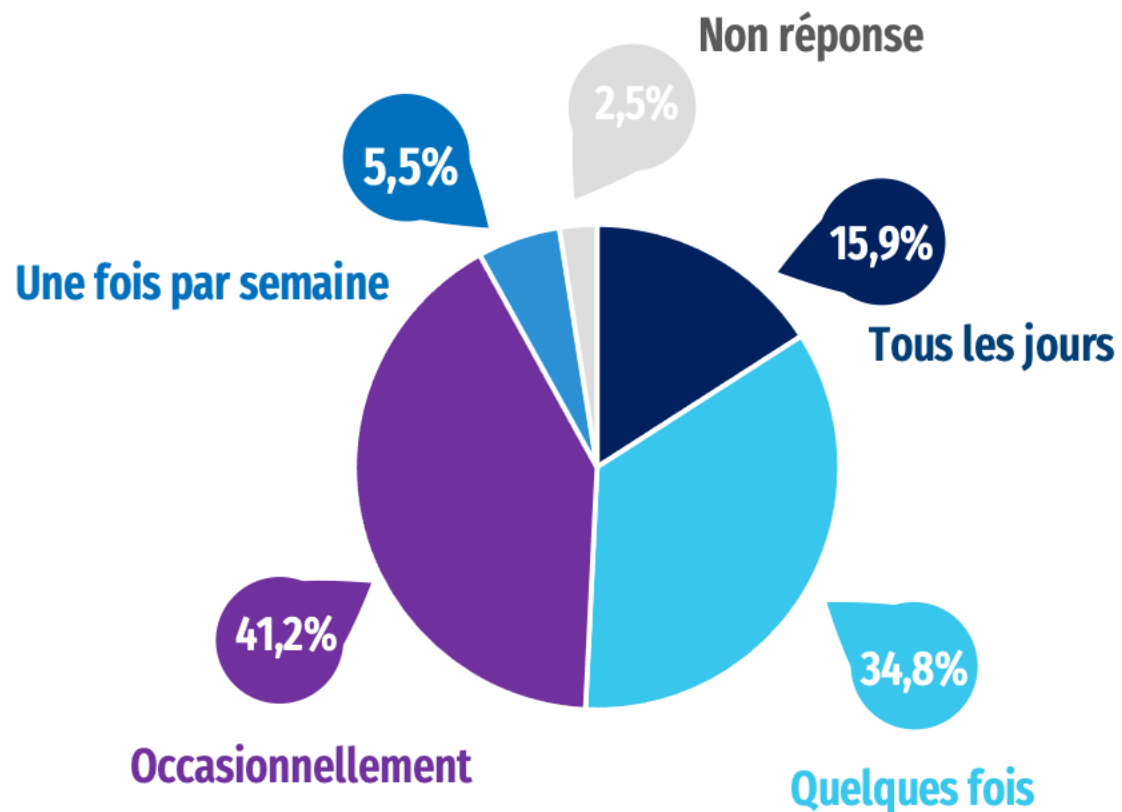
L'installation de bornes électriques sur le site m'inciterait à venir en voiture électrique

Seriez-vous prêt à essayer le covoiturage ?

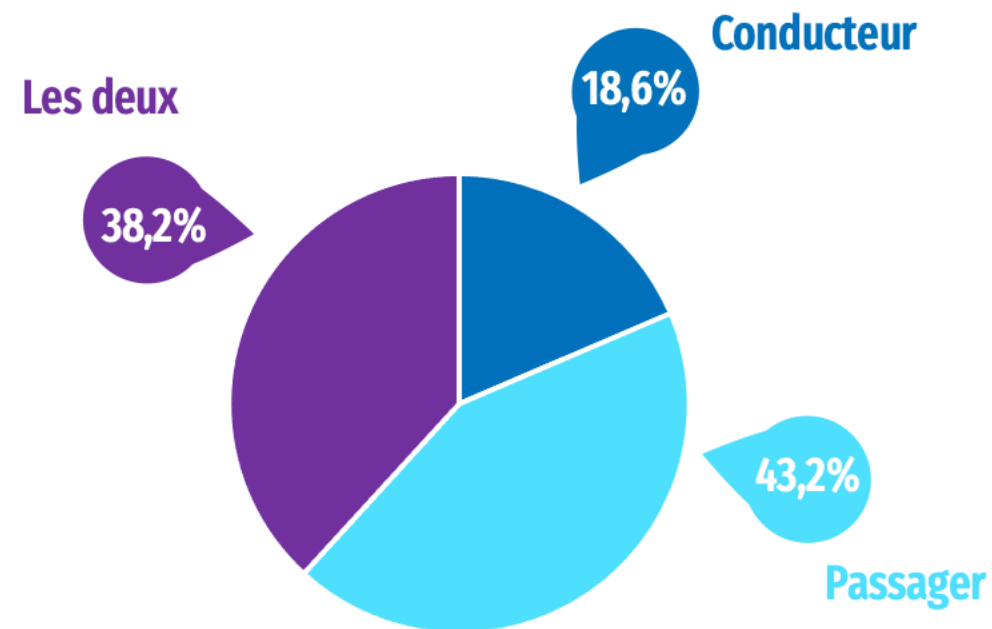


Vous êtes disposé à faire du covoiturage...

À quelle fréquence ?



De quelle manière ?



Comment réduire le temps passé dans les transports ?

Les étudiants et le personnel sont nombreux à suggérer :

L'assouplissement des conditions de télétravail (jours de télétravail flexibles)

La majorité des étudiants suggèrent :

La mise en place des cours à distance

La majorité du personnel suggère :

L'augmentation du nombre de jours de télétravail

Commentaires libres : amélioration générale des déplacements

« Une plus grande fiabilité du RER »

« Avoir accès à un atelier vélo collaboratif qui permettrait d'accéder à du matériel de maintenance des vélos et d'être conseillé pour entretenir son vélo »

« Plus de pistes cyclables sécurisées ! »

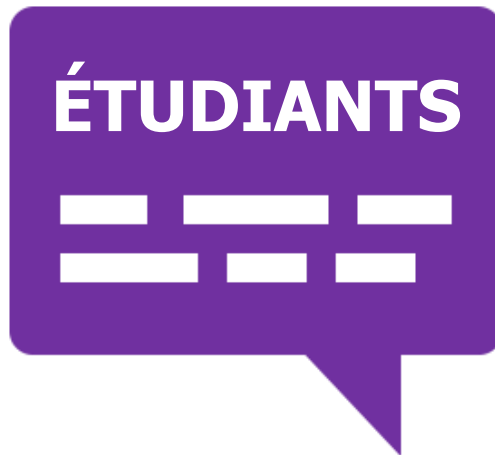
« Une solution alternative au RER »

« Actuellement, je laisse mon vélo dans un local de la bibliothèque qui n'est pas destiné à accueillir les vélos. Je souhaite pouvoir le stationner dans un abri qui le protège à la fois des intempéries et du vol et qui serait réservé au personnel. »



Commentaires libres : amélioration générale des déplacements

« Une amélioration de la fluidité du réseau RER de mon domicile vers mon campus »



« Plus de places de stationnement éviteraient de perdre du temps et réduiraient les risques »



« Une plus grande connexion entre les personnes venant en voiture individuelle afin de faire la route ensemble »



« Des horaires de trains plus fréquents en dehors des heures de pointe »



Merci pour votre participation à cette enquête !

Les résultats du Plan de Mobilité seront communiqués prochainement.

Romane AUVERT

romane.auvert@ifsttar.fr

Mission Développement Durable et Responsabilité Sociétale
Vice-Présidence Projets Transformants et Mission Sociétale

